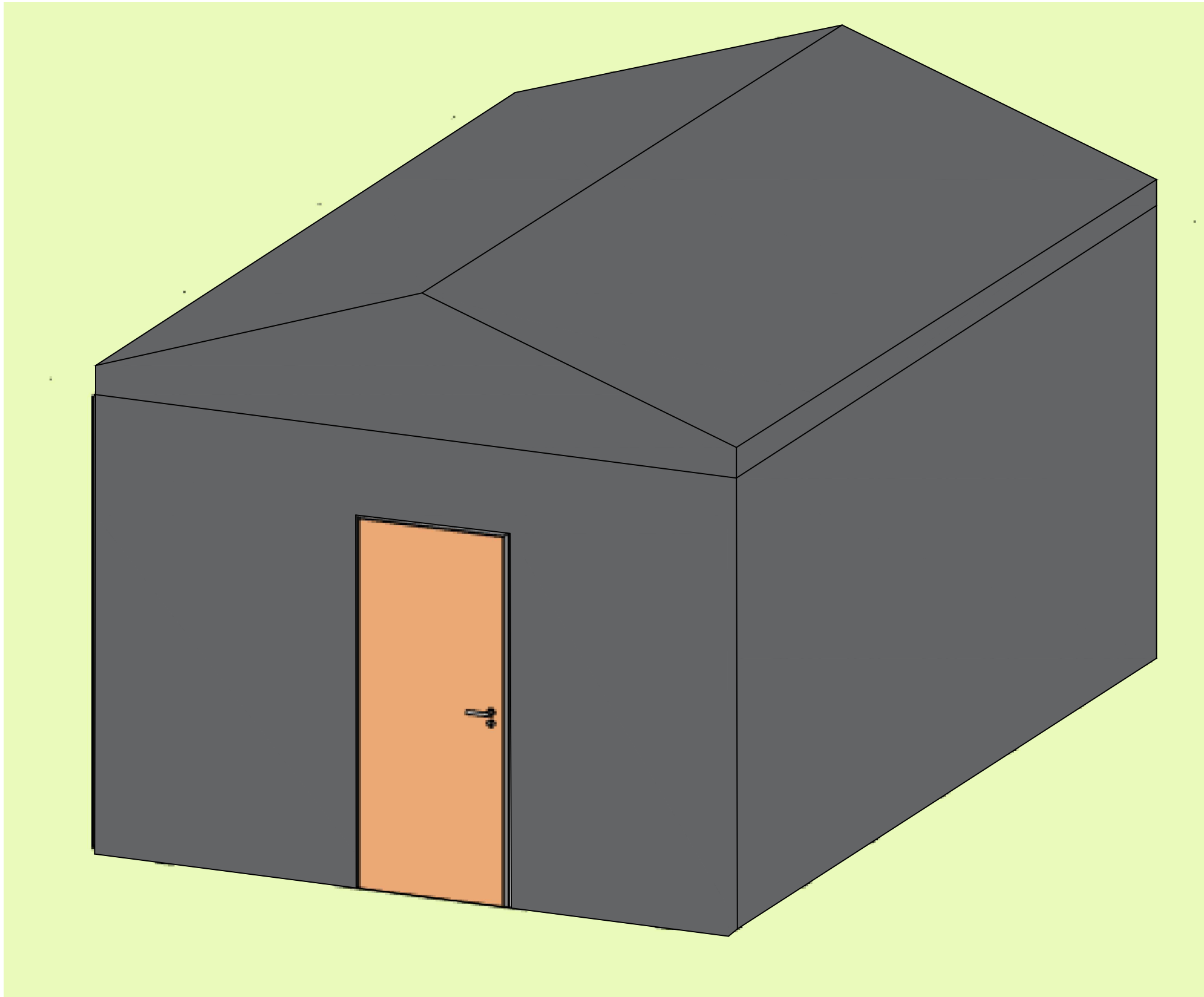


NOTUNTERKUNFT

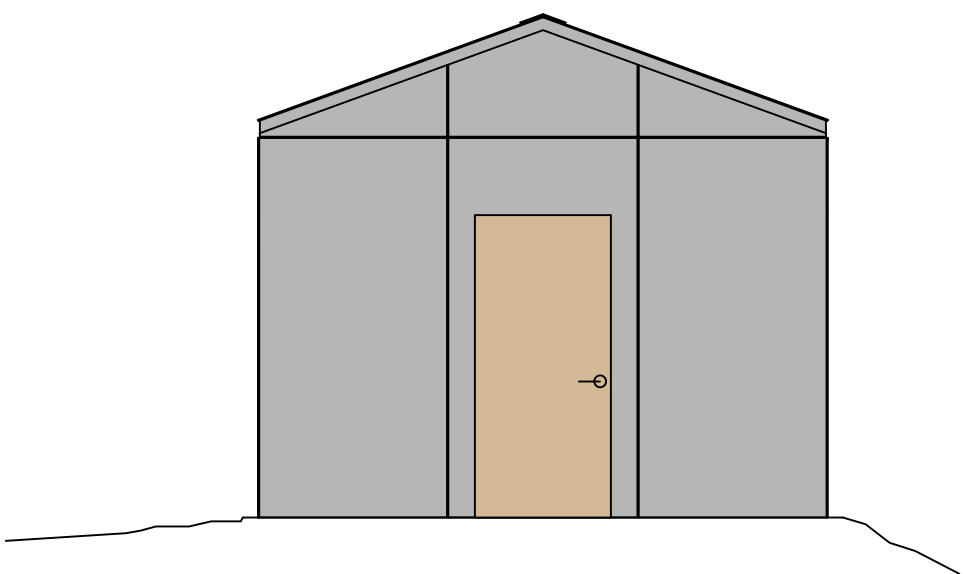


Verwendete Materialien:

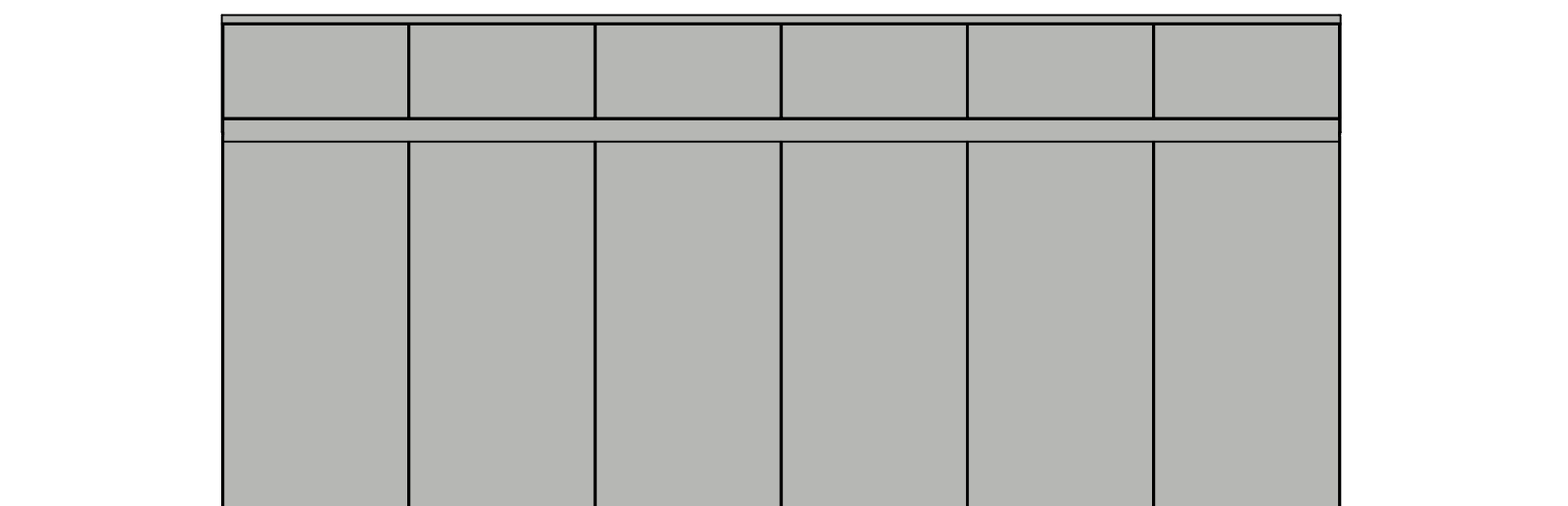
- Eternit-Platte Vintago VI011 2510x1250x8mm (Großformat)
- Erdanker 181x181x1000x2mm
- Formrohr 80x80mm, 180x180mm
- Formrohverbindung aus Stahl
- Stahlprofile: L- und C-Profile



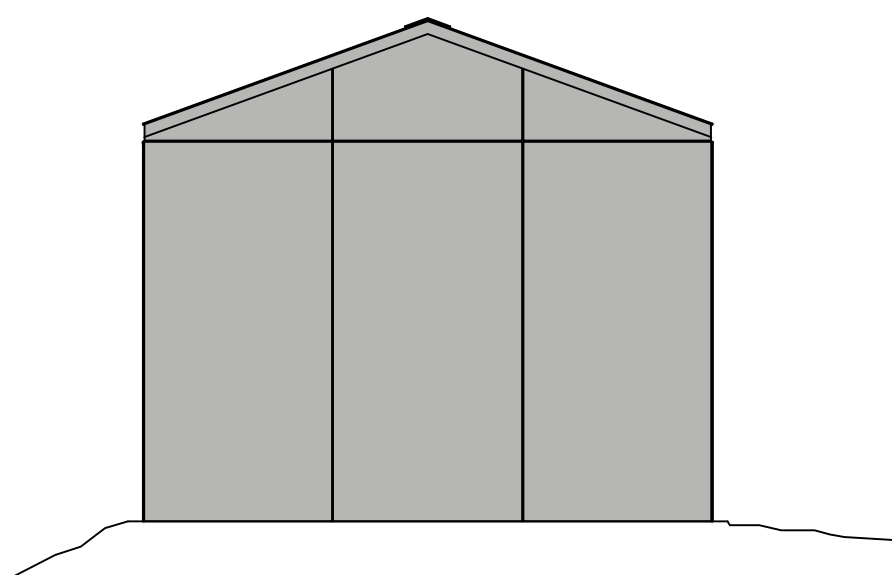
Unser entwickeltes Lagerzelt hat eine Länge von 7,54m und eine Breite von 3,76m. Somit ergibt sich eine Fläche von ca. 28,40m². Unser Lagerzelt setzt sich aus einer Stahl - Tragkonstruktion und Wand-Fertigteilen aus Eternitplatten zusammen. Die Stahl - Tragkonstruktion ist über Erdanker im Boden befestigt und jeweils im ersten und letzten Feld mittels Stahlstreben ausgesteift.



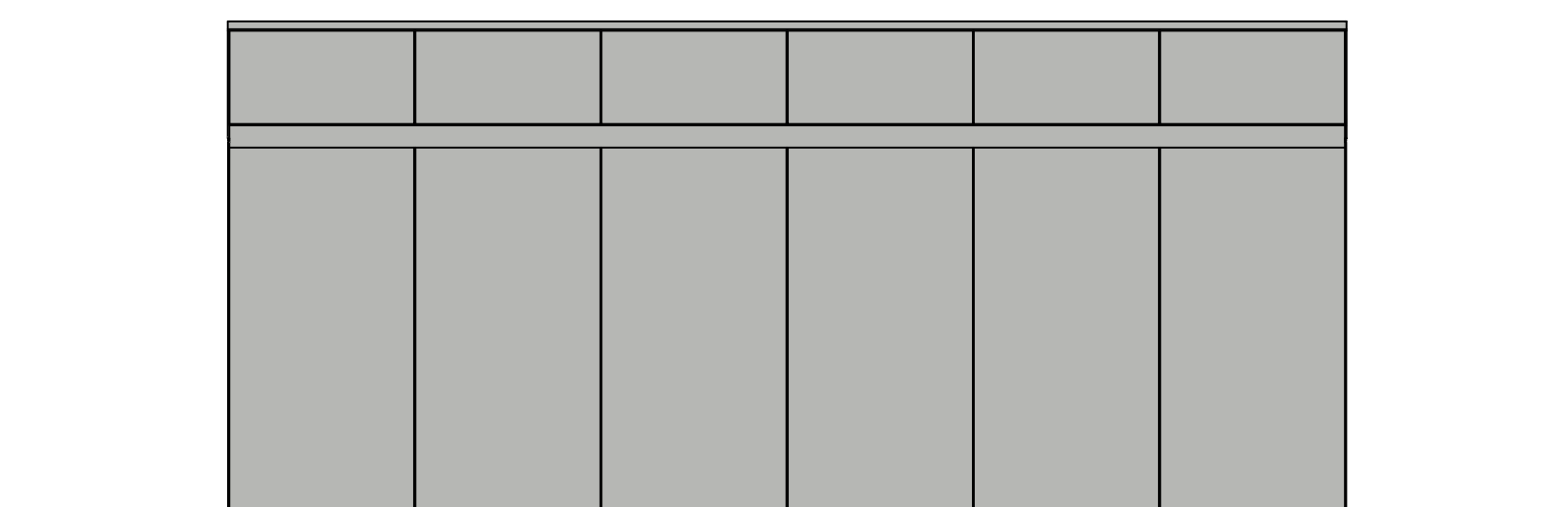
Ansicht Norden



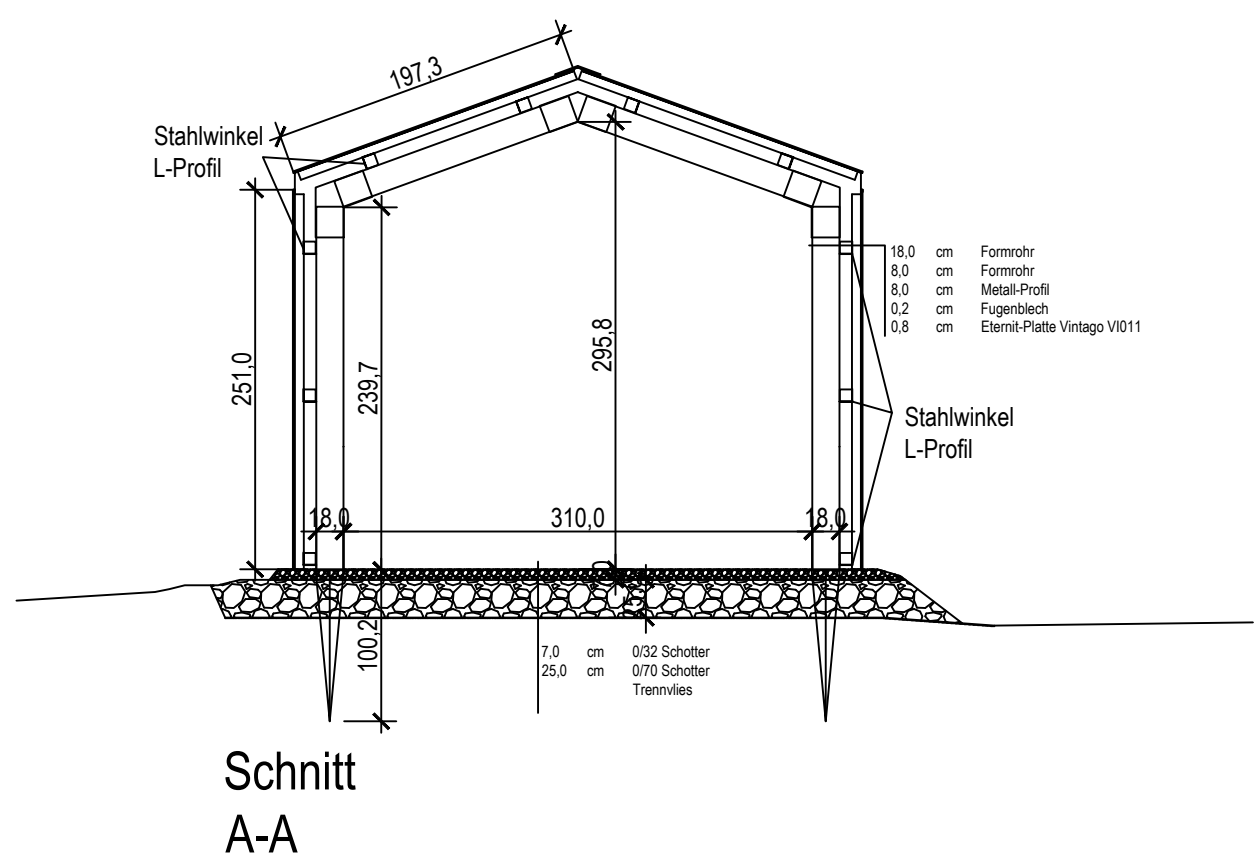
Ansicht Osten



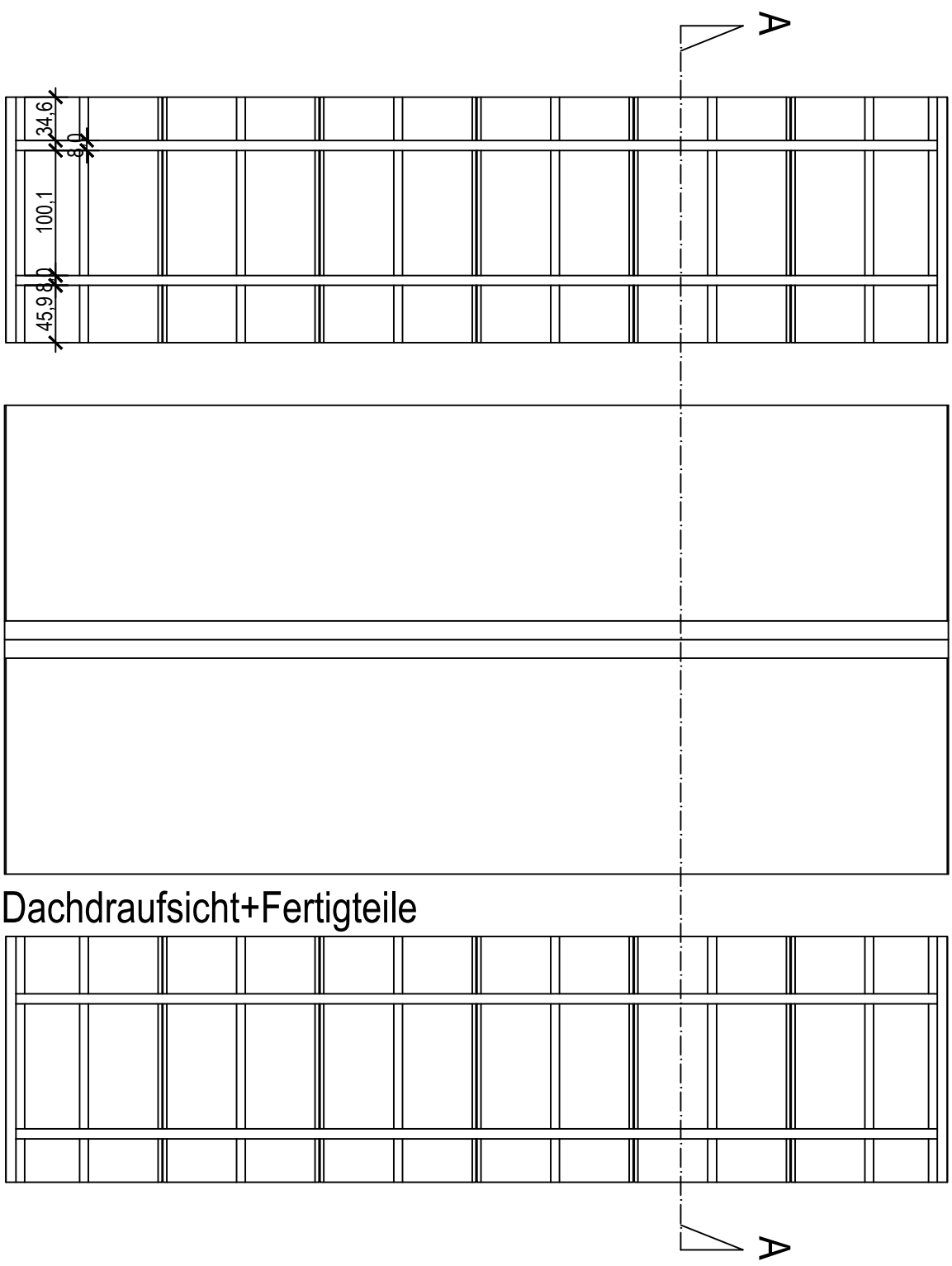
Ansicht Süden



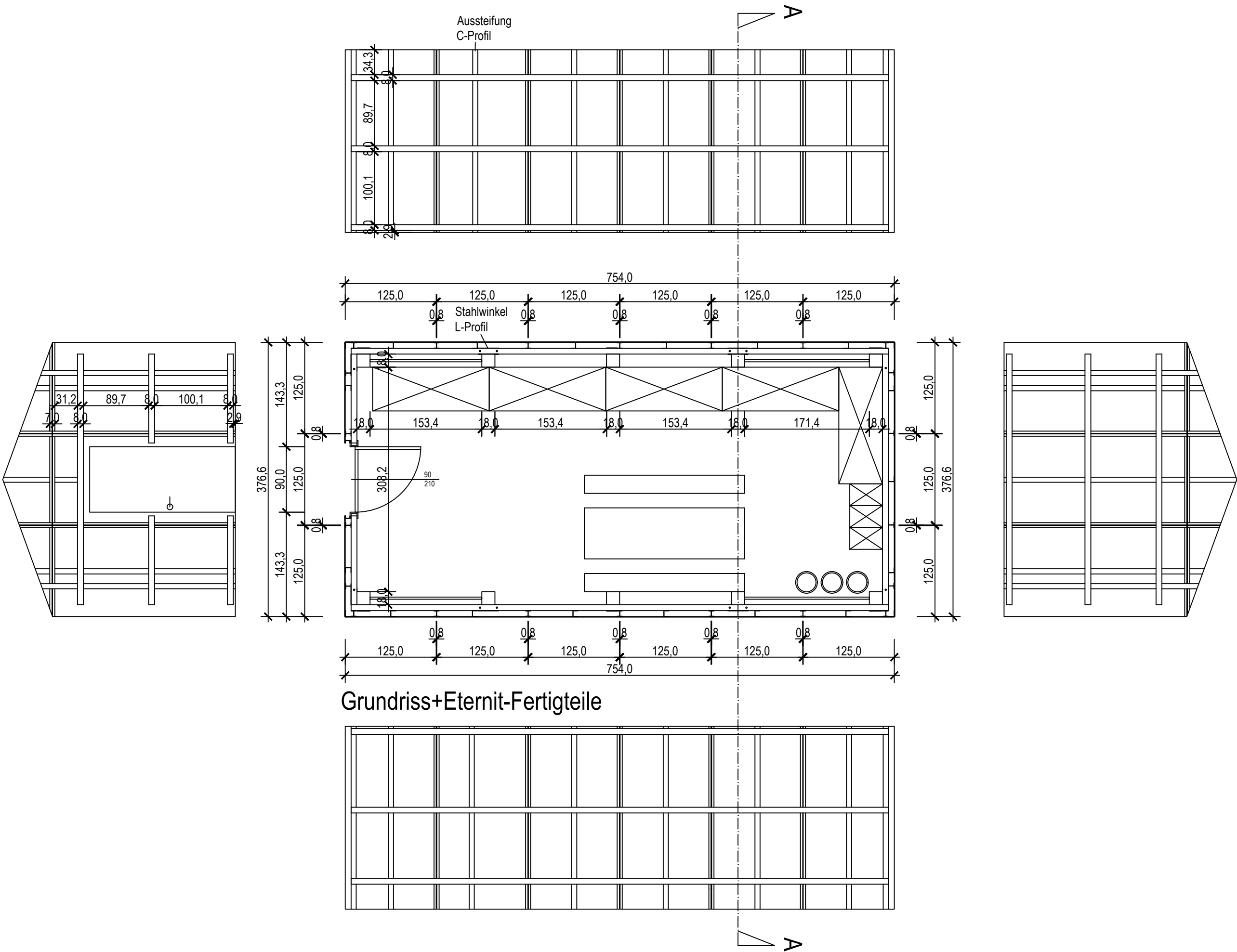
Ansicht Westen



Schnitt A-A



Dachdraufsicht+Fertigteile



Grundriss+Eternit-Fertigteile