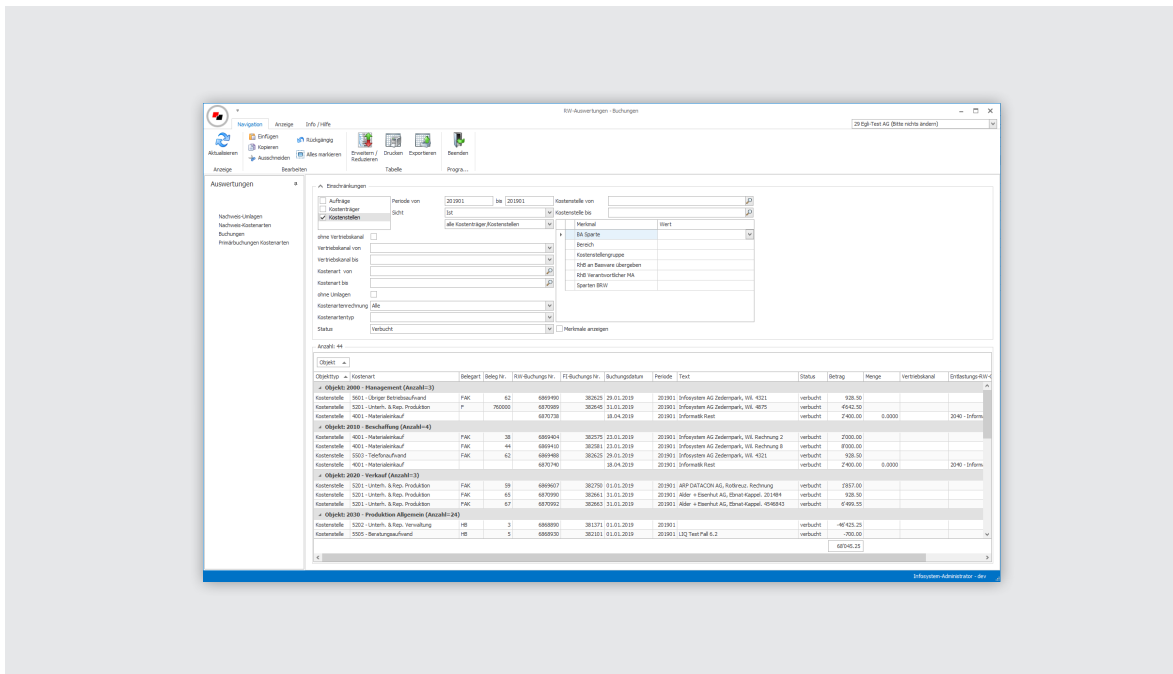


# Betriebsbuchhaltung und Projektabrechnung

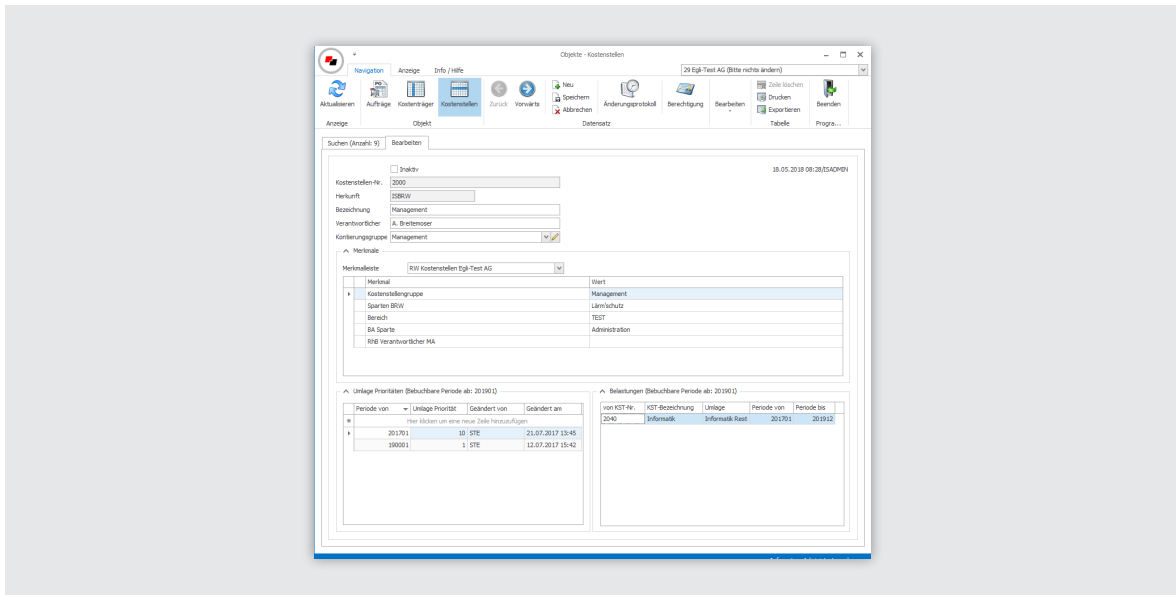
Das Softwaremodul performis® RW ist ein mandantenfähiges Abrechnungssystem für das Controlling. Das Modul deckt die Bereiche Kostenarten-, Kostenstellen- und Kostenträgerrechnung ab. Auftrags- und Projektabrechnungen können ebenfalls erstellt werden. Auf allen Ebenen werden Budget-, Erwartungs- und IST-Werte geführt. Die Daten werden täglich vollständig aktualisiert und stehen für Abrechnungen und Analysen zur Verfügung.



Automatische Zusatzbuchungen auf alle Objekte  
 Beliebig viele Budgetvarianten  
 Daten immer aktuell  
 Offene Schnittstellen für performis® MA, performis® FI, performis® AL sowie PPS und BDE  
 Auswertungen aktuell und mit Details bis auf Belegebene

**Kostenartenrechnung**  
 Kostenartengruppen  
 Fibu (Konten)  
 Technische Kostenarten  
 BRW-Kostenarten  
 Kontierungsregeln pro Kostenart  
 Frei definierbare Klassen und Gruppen  
 Frei definierbare Auswertungsstrukturen  
 Darstellung der Abgrenzungen zwischen performis® FI und performis® RW  
 Variatorenstamm für die Aufschlüsselung nach fixen und variablen Anteilen  
 KER-Code für einfache automatische Abgrenzungen





### Kostenstellenrechnung

Frei definierbarer Kostenstellenstamm mit

- Verantwortlichen
- Kontierungsgruppen (Kontierungsregeln)
- Merkmalsleiste für Definition von Zusatzfeldern

Pro Kostenstelle beliebige Umlagen

- fixe Umlage
- Umlagen aufgrund von Mengeninformatoren
- Umlagen aufgrund von Beträgen
- Umlagen aufgrund eines Verhältnisses
- Total, Kontengruppen oder bestimmte Kostenarten

Flexible Budgetierung

Freie Auswertungsmöglichkeiten mit

- beliebigen Gruppentotalen
- Berechnungszeilen

### Auftrags- und Projektabrechnung

Auftragsstamm mit

- Verantwortlichen
- Bezeichnung
- Verknüpfung zur Adresse
- Definition Weiterverrechnung
- Merkmalsleiste für Definition von Zusatzfeldern
- Berechtigungszuordnung
- Freie Auswertungsdefinitionen mit
- beliebigen Gruppentotalen
- Berechnungszeilen
- Kennzahlen