

Dorfgemeinschaftsräume der Gemeinde Gerdau an der Gerdauer Grundschule

Vor dem Hintergrund des „Gasthaussterbens“ in der Region und dem damit verbundenen Verlust von Orten für das Gemeinschaftsleben hat die Gemeinde Gerdau eine vorhandene Bausubstanz zur Nutzung als Dorfgemeinschaftsräume umgebaut. Sie dienen den Vereinen, Personengruppen, Einwohnern der Gemeinde Gerdau und auch weiteren regionalen Institutionen für Versammlungen, Feiern und Veranstaltungen.

Die Räume wurden in dem nicht genutzten doppelgeschössigen Gebäude an der Grundschule in Gerdau im Jahre 2020 renoviert.

Im Erdgeschoss wurde ein großer Raum aus zwei ehemaligen Klassenzimmern erstellt, und direkt daran angrenzend steht eine Küche zur Verfügung. Die Sanitäranlagen wurden ebenfalls neu errichtet.

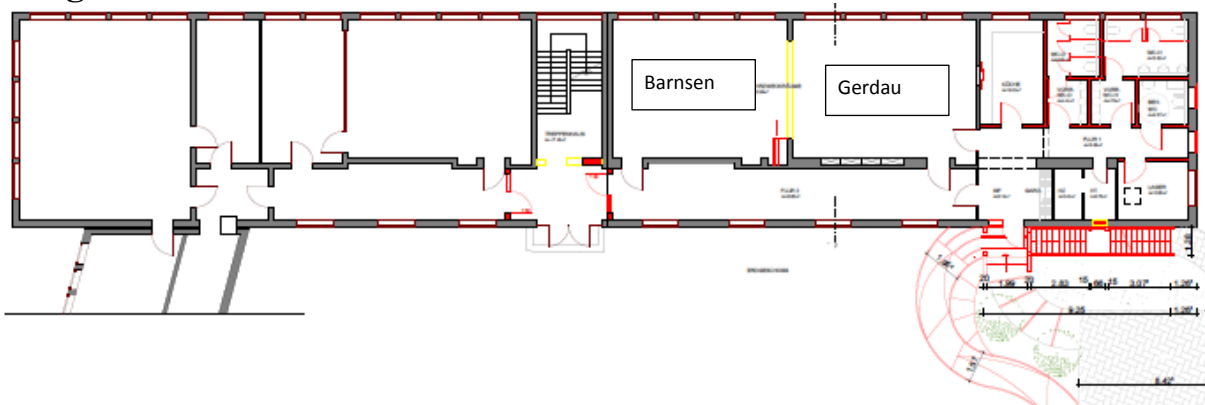
Im Obergeschoss stehen vier unterschiedlich große Räume für Versammlungen usw. zur Verfügung.

Ein Rechtsanspruch auf die Benutzung des Dorfgemeinschaftshauses besteht nicht!

Lageplan

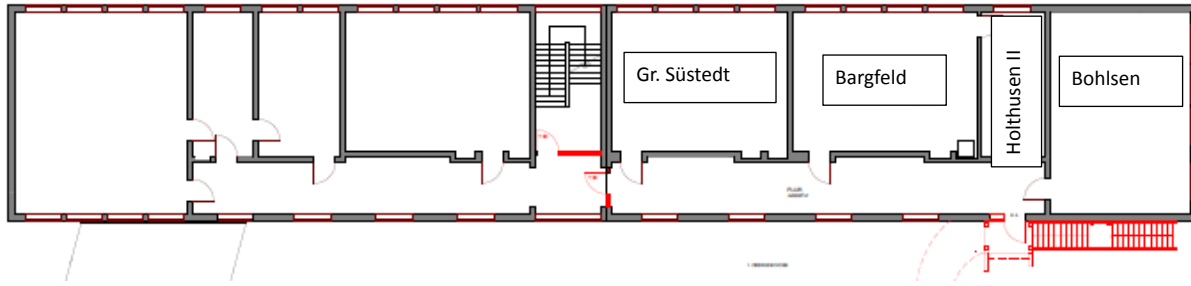
Die folgenden Räumlichkeiten stehen zur Verfügung:

Erdgeschoss:



- a. Der große Saal (Raum Barnsen + Gerdau)

Obergeschoss:



- a. Raum Gr. Süstedt
- b. Raum Bargfeld
- c. Raum Holthusen II
- d. Raum Bohlsen

Die übrigen Räume können nicht für Veranstaltungen genutzt werden.

Ansprechpartner:

Stefan Kleuker

Tel.: 0170-7426630

E-Mail: kleuker.stefan@t-online.de



EUROPÄISCHE UNION

Europäischer Landwirtschaftsfonds für
die Entwicklung des ländlichen Raums - ELER
Hier investiert Europa in die ländlichen Gebiete