

Produktinformation

REF 601



REF 601

TRACOE grid button

kurz, aus Silikon

Inklusive: ♦ Kanülenband
♦ steril verpackt

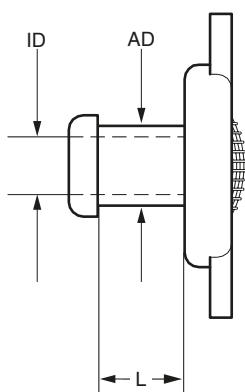
Größen: ♦ 06 – 12

TRACOE grid button mit Befestigungsösen für ein Kanülenband und herausnehmbarem Gitter zur Vermeidung von Fremdkörperaspiration.

Hilfsmittel-Nr.: 12.24.01.2005

Technische Daten

REF 601, REF 602, REF 603, REF 612, REF 613



Größe	ID mm	AD mm	REF 601	REF 602 REF 612	REF 603 REF 613
			kurz L mm	standard L mm	lang L mm
06	6	9	16	22	30
07	7	10	16	22	30
08	8	11	16	22	30
09	9	12	16	22	30
10	10	13	16	22	30
11	11	14	16	22	30
12	12	15	16	22	30

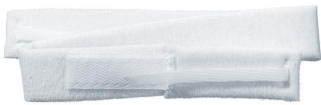
ID: Innendurchmesser; **AD:** Außendurchmesser der Kanüle; **TL:** Länge über den Mittelbogen;
AB: Länge über den Außenbogen; **L:** Länge

Die Bestellnummer besteht aus der **REF + Größe**, z. B. **REF 601-08**

Produktinformation

REF 601

Lieferumfang der TRACOE *larynx* Produkte



Alle TRACOE *larynx* Silikonkurzkanülen, grid buttons und button plus Produkte werden mit einem breiten, längenverstellbaren Kanülenband sowie einem Produktpass mit zwei abziehbaren Produktetiketten geliefert.

Zubehör

Sprechventile und Verschlusskappe

- ◆ TRACOE phon assist I REF 650-S, REF 650-SO
- ◆ TRACOE phon assist II REF 655-S
- ◆ TRACOE *modular* Verschlussstopfen REF 521

Feuchtigkeits- und Wärmetauscher

- ◆ TRACOE humid assist I REF 640-S