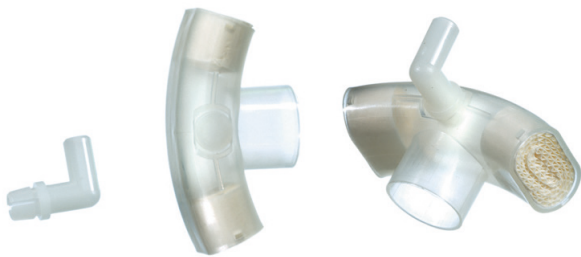


Produktinformation

REF 641



REF 641

TRACOE humid assist III
Feuchtigkeits- und Wärmeaustauscher
mit Papierfilter, optionalem um 360° drehbarem
Sauerstoffanschluss, zum Aufstecken auf
alle Tracheostomiekanülen mit 15 mm-Konnektor

Verpackungseinheit: ◆ 50 Stück
 ◆ einzeln steril verpackt

Hilfsmittel-Nr.: 12.24.07.6052

Modulares System

TRACOE Sprechventile sowie Feuchtigkeits- und Wärmeaustauscher können je nach Bedarf und Indikation auf verschiedene Träger mit 15 mm-Konnektoren oder 22 mm-Aufnahmen aufgesteckt werden. Dieses modulare System für Tracheostomiekanülen, TRACOE *larynx* stoma buttons, Kurzkanülen und Haltepflaster ermöglicht individuelle, patientengerechte Lösungen.

ACHTUNG

Alle Kanülen mit Cuff müssen vor dem Aufsetzen eines Sprechventils entblockt werden!