

## RC XETAL CLEAN 3

### PÂTE DE NETTOYAGE FILMOGÈNE POUR ÉLIMINER LA POUSSIÈRE, LA SUIE ET AUTRES CONTAMINANTS INTÉRIEURS

Rapport d'essai: Institut Royal du Patrimoine Artistique (Bruxelles)

#### Peeling



#### AVANTAGES RC XETAL CLEAN 3

- ✓ Nettoyage en profondeur dans les pores
- ✓ Pas de séquelles chimiques
- ✓ Haute efficacité, peut même être pulvérisé à la machine
- ✓ Les sels ne sont pas dissous dans le substrat
- ✓ Aucun dommage aux restaurations en plâtre et aux œuvres d'art
- ✓ Aucun risque de contamination et de moisissure

#### Description

RC XETAL CLEAN 3 est une pâte de nettoyage à sec et écologique pour éliminer la suie, la saleté, la poussière et la nicotine des murs intérieurs composés en pierre naturelle, en marbre, sculptures en plâtre, bois lisse, brique, plâtres, peintures, plastiques, etc.

RC XETAL CLEAN 3 forme lors du séchage un film facilement retirable. Lors du pelage du film, la contamination est éliminée mécaniquement et la surface est nettoyée profondément dans les pores. RC XETAL CLEAN 3 est idéal pour le nettoyage après incendie.

RC XETAL CLEAN 3 est basé sur la technique de nettoyage qui élimine les produits nocifs ou esthétiquement dérangeants mécaniquement ou chimiquement dans un film facilement retirable. La pollution qui est ancrée chimiquement au substrat peut être dissoute en ajoutant des complexes à la pâte. La concentration des complexes est adaptée à chaque problème afin d'assurer un nettoyage maximal sans endommager le substrat. Si vous avez besoin d'un nettoyage encore plus approfondi, demandez une explication sur RC XETAL CLEAN ADDITIVE (1 à 3 kg sur 17 kg RC XETAL CLEAN 3).

#### Propriétés

- ✓ Un nettoyage en profondeur dans les pores;
- ✓ Pas de séquelles chimiques;
- ✓ Aucune nuisance par l'eau, donc pas de risque pour les œuvres d'art;
- ✓ Haute efficacité, RC XETAL CLEAN 3 peut même être pulvérisé mécaniquement;
- ✓ Les sels présents ne sont pas dissous dans le substrat;
- ✓ Aucun dommage aux restaurations en plâtre;
- ✓ Facile à utiliser;
- ✓ Les reliefs du support sont également nettoyés;
- ✓ Aucun risque de contamination;
- ✓ Pas de formation de moisissures.

#### Support

RC XETAL CLEAN 3 convient parfaitement au nettoyage intérieur de diverses surfaces telles que la brique, le béton et la pierre artificielle liée au ciment, le calcaire, le grès, la pierre calcaire, la pierre émaillée, le marbre, les enduits, les peintures, le plastique, le métal ...

Appliquez toujours une zone de test pour déterminer l'effet nettoyant.

La surface à nettoyer doit être sèche et exempte de poussière et de saletés.

---

## Instructions d'utilisation

---

### Préparation du support

Les surfaces avoisinantes (et qui n'ont pas besoin de traitement) doivent être protégées de manière adéquate. La surface doit être sèche et exempte de poussière.

### Appliquer

Le RC XETAL CLEAN 3 est prêt à l'emploi et ne doit jamais être dilué. Avant l'usage, le RC XETAL CLEAN 3 doit être très bien mélangé. Le RC XETAL CLEAN est appliqué avec une brosse ou avec un pistolet airless. Afin d'obtenir un résultat de nettoyage optimal, l'épaisseur de la couche doit être de 1 à 2 mm, en fonction du type de support.

Dans les cavités concaves des surfaces sculptées, une attention particulière doit être apportée pour limiter l'épaisseur de couche du film. La température minimale de traitement est d'environ 10°C.

### Supprimer

Le RC XETAL CLEAN 3 est beige clair et pendant le séchage la couleur se transformera en brun transparent: cela indique qu'un film est en cours de formation.. Après séchage complet (au moins 24 heures, 36 heures au maximum), le film élastique peut être retiré. Éviter les temps d'attente de plus de trois jours. Après ce temps, l'élasticité du film diminue de manière significative. Par conséquent, le film sera difficile à enlever.

Après 24 heures, le film peut être retiré en le décollant uniformément et en maintenant la même tension. Si nécessaire, le film peut être coupé. Ensuite nettoyer la surface doucement avec un chiffon doux légèrement humidifié.

---

## Consommation

---

La consommation dépend du degré de salissure et du support, ainsi que de la structure de l'objet à nettoyer:

- Surface plane: environ 0,7 (brosse) à 1,0 (machine) kg/m<sup>2</sup>.
- Surface sculptée: environ 1,0 (brosse) à 3,0 (machine) kg/m<sup>2</sup>.

---

## Caractéristiques techniques

---

Etat physique:	Liquide épaisse
Couleur:	Laiteux
Viscosité (20°C):	mPa.s ≈20000
Densité relative (20°C):	0,94 - 0,999 g/cm <sup>3</sup>
pH:	9 - 11
Odeur:	Caractéristique

---

## Sécurité

---

Lors de la pulvérisation, une protection respiratoire avec filtre à particules P2 doit être portée avec des lunettes de sécurité. Porter des gants et des vêtements de protection appropriés.

Pour plus d'informations, veuillez vous référer à la fiche de données de sécurité la plus récente.

---

## Elimination

---

Les plus grandes quantités de produit résiduel doivent être éliminées dans les conteneurs d'origine conformément aux réglementations applicables. Les conteneurs entièrement vides et propres doivent être recyclés. Ne pas jeter avec les ordures ménagères. Ne laissez pas entrer dans le système d'égouts. Ne jetez pas dans l'évier. Tout le matériel contaminé après l'application doit être éliminé conformément aux réglementations applicables.

---

## Remarque

---

La température de traitement minimale est d'environ 10°C.

---

## Nettoyage des outils

---

Avec de l'eau froide et du savon ou des outils pour l'enlèvement après polymérisation complète. Rincer abondamment les appareils Airless en utilisant de l'eau et suffisamment de détergent.

## Stockage / Durée de conservation

1 an après fabrication dans son emballage d'origine fermé, conserver à l'abri du gel (+5°C à +20°C) dans une espace sombre.

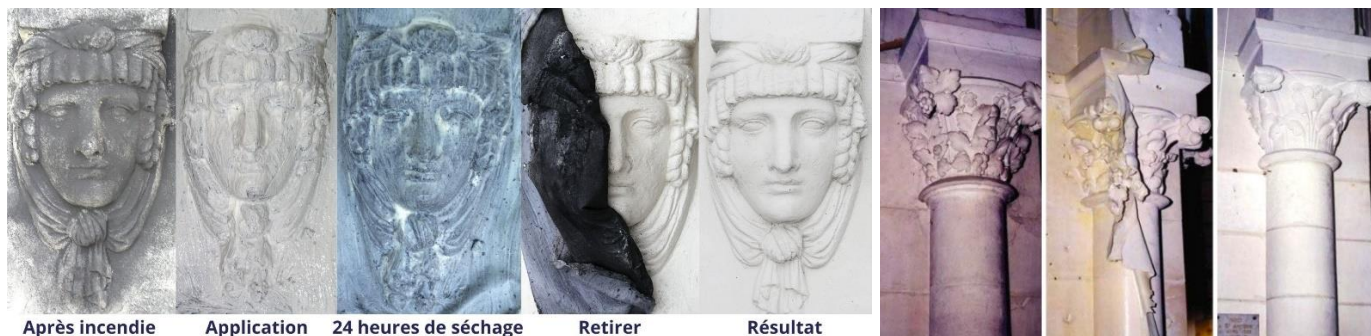
## Conditionnement

17 kg RC XETAL CLEAN 3 (réf. 10810), 17 kg RC XETAL CLEAN ADDITIF (réf. 10813).

## Types airless

Marque	Type de pompe	Pistolet	Arroseur	Flux d'air
Delta Industries Titan	1140 i	1 pistolet	0,021 <sup>2</sup>	4,2 l/mn
	6900 GH Pumpe mit Ansaugstutzen	1 pistolet	0,021 <sup>2</sup>	5,7 l/mn
	6900 GHD Eintauchpump	1 pistolet	0,021 <sup>2</sup>	5,7 l/mn
Graco	1095	1 pistolet	0,021 <sup>2</sup>	3,8 l/mn
Wagner	HC 45 E SSP	1 pistolet	0,021 <sup>2</sup>	5,6 l/mn

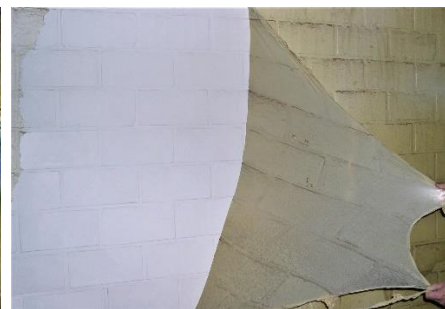
## Photos



Nettoyage de brique



Nettoyage de statues



Nettoyage de peinture

Pour plus d'images du RC XETAL CLEAN 3, visitez notre site!

<http://fr.reynchemie.com/producten/rc-xetal-clean-3>

**LP 04-06-2021**

### Notice légale

Les informations sur la présente notice, et en particulier les recommandations relatives à l'application et à l'utilisation finale des produits de Reynchemie sa, sont fournies en toute bonne foi et se fondent sur la connaissance et l'expérience que la Société Reynchemie sa a acquises à ce jour de ses produits lorsqu'ils ont été convenablement stockés, manipulés et appliqués dans des conditions normales conformément aux recommandations de Reynchemie sa. En pratique, les différences entre matériaux, substrats et conditions spécifiques sur site sont telles que ces informations ou toute recommandation écrite ou conseil donné n'impliquent aucune garantie de qualité marchande autre que la garantie légale contre les vices cachés. L'utilisateur du produit doit tester la compatibilité du produit pour l'application et but recherchés. Reynchemie sa se réserve le droit de modifier les propriétés du produit. Notre responsabilité ne saurait d'aucune manière être engagée dans l'hypothèse d'une application non conforme à nos renseignements. Les droits de propriété détenus par des tiers doivent impérativement être respectés. Toutes les commandes sont acceptées sous réserve de nos Conditions de Vente et de Livraison en vigueur. Les utilisateurs doivent impérativement consulter la version la plus récente de la fiche technique locale correspondant au produit concerné, qui leur sera remise sur demande.