

# A7

## PARKSIDE 2

### Living on an island

Auf insgesamt 9 Eigentumswohnungen heißt es: durchdachtes Verhältnis von Zimmerzahl zu Wohnflächenaufteilung. Höhere Decken, tiefe Balkone. Kein show-and-shine sondern das Ergebnis nicht nur eines Wohnkonzeptes, sondern vielmehr eines Lebensentwurfs für Stadtgenießer. In dieser Umgebung abgerundet durch Terrassen im Erdgeschoss, Balkone in den darüber liegenden Stockwerken und Dachterrassen im Staffelgeschoss.



W O H N U N G E N

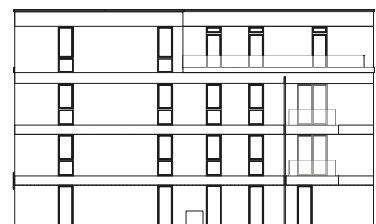




## ANSICHT WOHNUNG

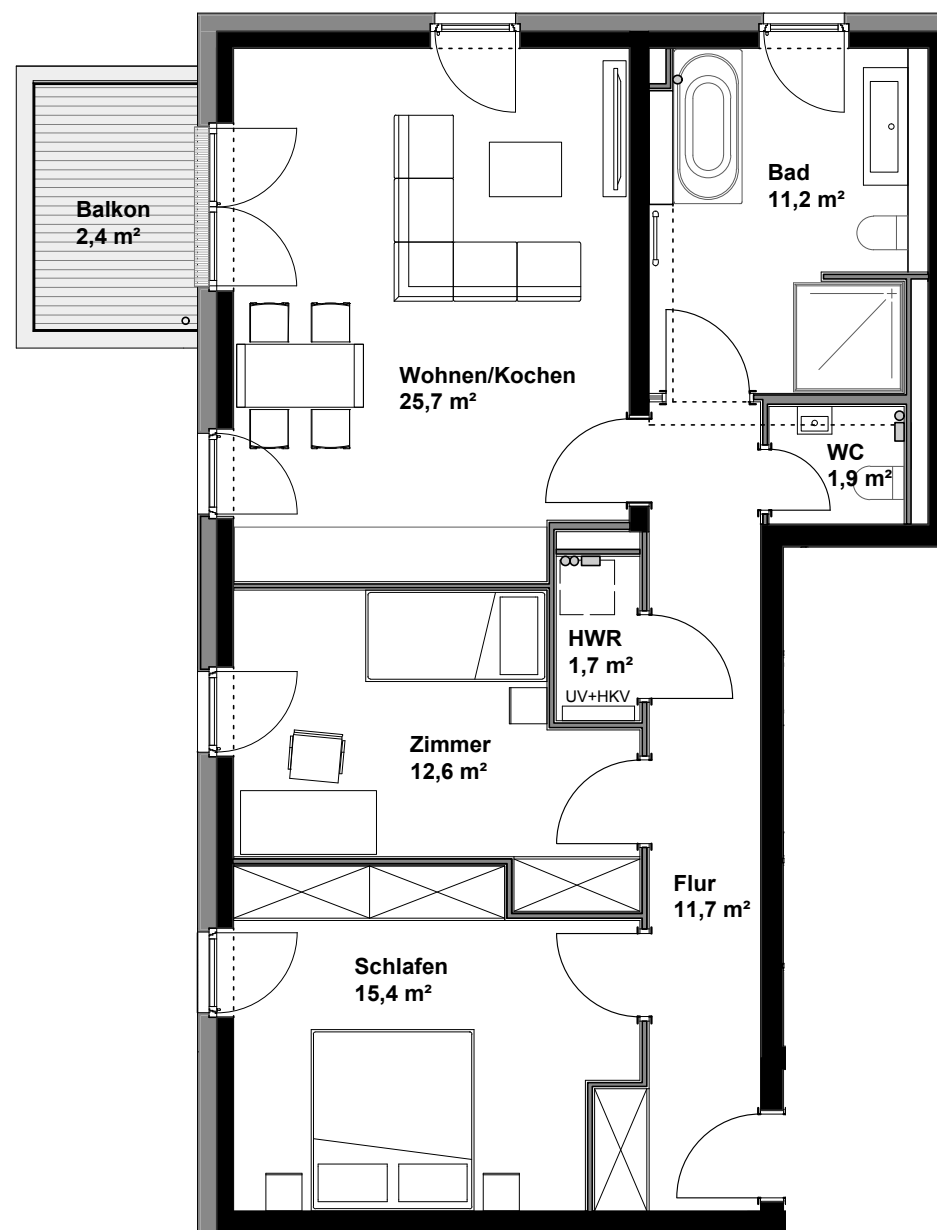
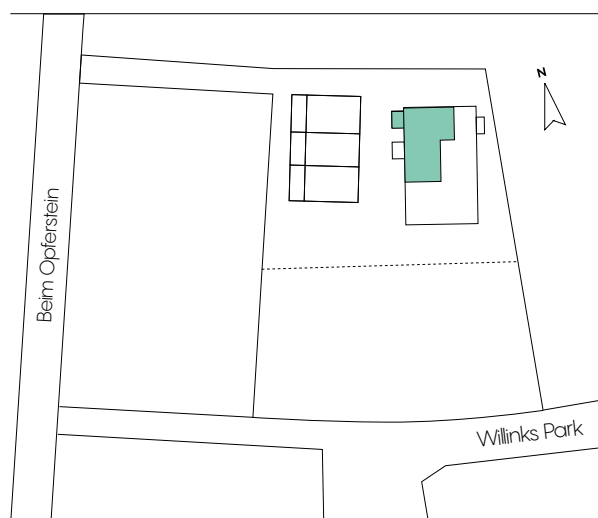


WESTANSICHT



OSTANSICHT

## LAGE IM PROJEKT



## 2. OBERGESCHOSS



Zimmer:  
3

Gesamtwohnfläche ca.

82,6 m<sup>2</sup>

Nutzfläche  
Kellerraum: ca. 6,6 m<sup>2</sup>

### Legende

- UV Elektrounterverteilung
- HKV Heizkreisverteiler
- ↔ Unterschreitung der Abstandsempfehlung VDI 6000
- > Außenzapfstelle
- Lüfter
- ∞ Wasserzähler Duo
- Wasserzähler Mono
- Durchschlupf

Für mehr Informationen besuchen Sie  
[parkside2.de](https://parkside2.de)

## DISCLAIMER

Alle Maße sind Rohbaumaße und können sich im Zuge der Ausführungsplanung ändern; Putzstärken sind zu berücksichtigen. Alle Quadratmeter-Angaben sind circa-Angaben. Änderungen in Planung, statischer Dimensionierung, Größe von Stützen, etc., Ausführungsart und vorgesehenen Baustoffen bleiben vorbehalten, soweit sie sich technisch als notwendig oder zweckmäßig erweisen oder auf behördlichen Auflagen beruhen. Jegliche Darstellung von Ausstattung, Bauteilen, Küchen, Möblierung, Türaufschlägen (außer bei barrierefreien Wohnungen) etc. ist als beispielhafter und unverbindlicher Gestaltungsvorschlag anzusehen. Der genaue Lieferumfang ergibt sich aus den Vertragsunterlagen. Unterschreitungen der Abstandsempfehlungen VDI 6000 sind bezogen auf das jeweils größere Maß der Sanitär-objekte des Bemusterungskatalogs.

## PETERS PETERS

Wohn- und Anlageimmobilien GmbH  
Mittelweg 22 · 20148 Hamburg  
Tel. 040/ 44 40 01 · [verkauf@ppimmo.de](mailto:verkauf@ppimmo.de)  
[www.ppimmo.de](https://www.ppimmo.de)