

**À LOUER**

**3 218 pi<sup>2</sup>**

savills

**1900, BOUL. DES SOURCES, POINTE-CLAIRE, QC H9R 4Z2**

# Entrepôt à louer pour occupation immédiate

- Loyer net 13,50 \$ / pi<sup>2</sup>
- Excellent emplacement sur boulevard des Sources, à proximité de la route Transcanadienne et de la future station REM
- Entrepôt fonctionnel avec quai de chargement et porte au sol
- Grand stationnement
- Espace idéal pour de nombreux usages entrepreneuriaux
- Inclues salle de bain privée avec douche

Superficie disponible	<b>3 218 pi<sup>2</sup></b>
Superficie industrielle	<b>3 218 pi<sup>2</sup></b>
Superficie bureaux	<b>0 pi<sup>2</sup></b>
Année de construction	<b>1979</b>
Expédition	<b>1 porte niveau-camion 1 porte au-sol</b>
Hauteur libre	<b>9'6"</b>

PROPRIÉTAIRE

  
**PANOPTIC**  
PROPERTIES



1900, boul. des Sources



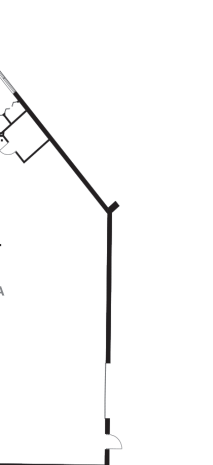
Détails financiers

Loyer net:  
13,50 \$ / pi<sup>2</sup>

Loyer additionnel:  
4,50 \$ / pi<sup>2</sup> (2022)









# 1900, boul. des Sources



**Brandon Allen, SIOR**  
Vice-président exécutif  
Courtier immobilier agréé  
+1 514 402 6052  
ballen@savills.ca

**Antoine Dumas**  
Associé  
Courtier immobilier  
+1 514 917 7760  
adumas@savills.ca

3773 boulevard Côte-Vertu, Saint-Laurent, Québec H4R 2M3 | +1 514 416 1270

Les informations contenues dans cette communication ont été obtenues à partir de diverses sources considérées comme fiables mais n'ont pas été vérifiées. AUCUNE GARANTIE OU REPRÉSENTATION, EXPLICITE OU IMPLICITE, N'EST FAITE QUANT À LA CONDITION DE LA PROPRIÉTÉ OU À L'EXACTITUDE OU À L'EXHAUSTIVITÉ DES INFORMATIONS CONTENUES DANS LES PRÉSENTES ET CELLES-CI SONT SOUMISES SOUS RÉSERVE D'ERREURS, D'OMISSIONS, DE CHANGEMENT DE PRIX, DE LOCATION OU D'AUTRES CONDITIONS, DE RETRAIT SANS PRÉAVIS ET À TOUTES CONDITIONS SPÉCIFIQUES IMPOSÉES PAR LE PROPRIÉTAIRE OU LE BAILLEUR.