

INDUSTRIEL & COMMERCIAL

Terrain **à vendre**

96 574 PI²



St. Regis et Sunnybrooke

Dorval, Québec



GRUPE DES SERVICES INDUSTRIELS DE MONTRÉAL

Terrain à vendre | Boul. St. Regis et boul. Sunnybrooke | Dorval, Québec



Détails de la propriété

SUPERFICIE DU LOT POTENTIEL	96 574 P ²
SERVICES MUNICIPAUX	En place
NUMÉRO DE LOT	1 525 341

Taxes

MUNICIPALES	20 217,53 \$
SCOLAIRES	756,25 \$
TOTAL	20 973,78 \$



Terrain unique à développer sur l'autoroute 40



À quelques minutes de l'aéroport international Pierre Elliott Trudeau

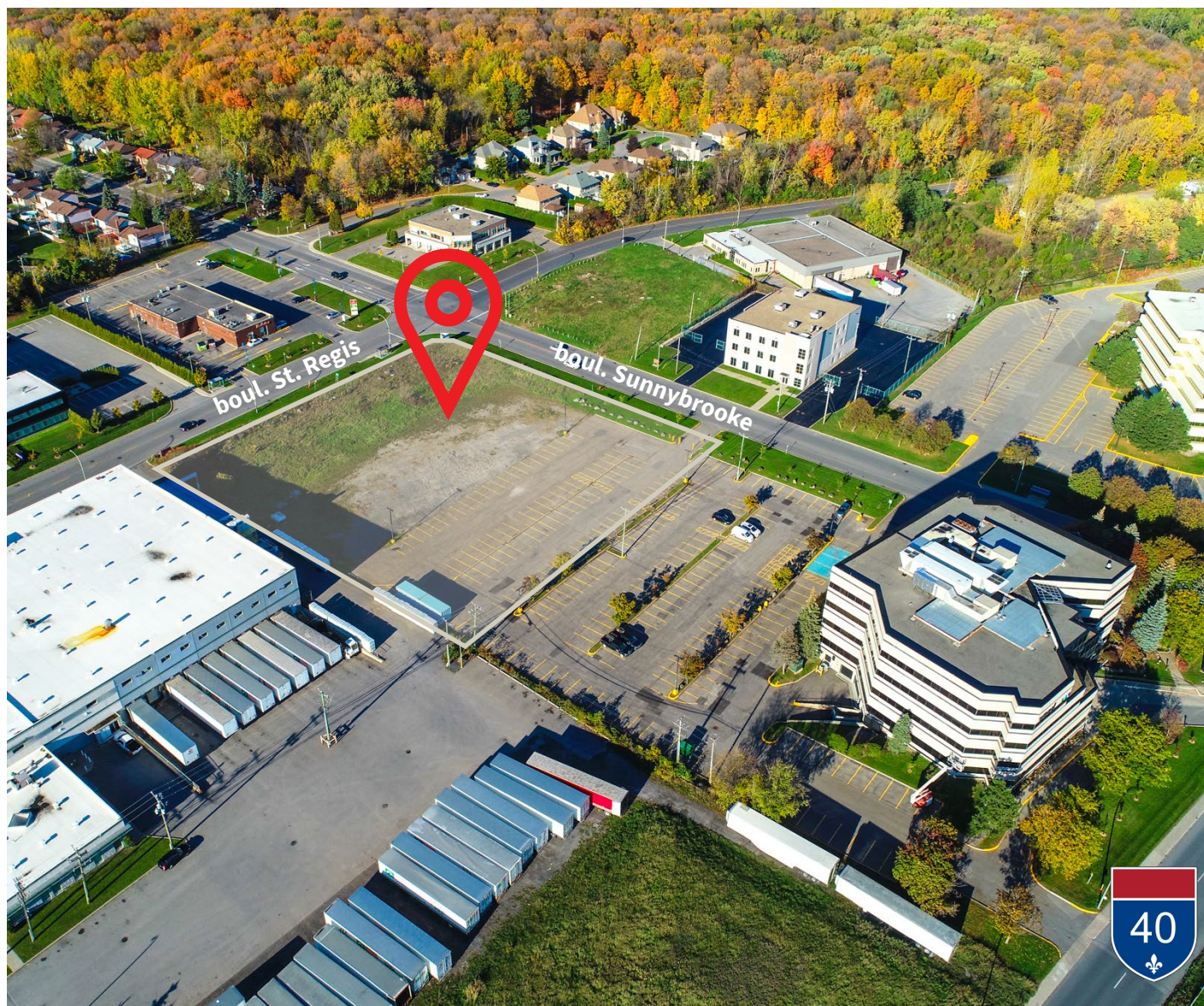


Stratégiquement situé à proximité de trois futures stations REM (Sunnybrooke, Sources et Marie-Curie) qui sont à l'extérieur de la zone fiscale du rayon REM de 1 km




Zonage D 04-04


Bureaux, Hôtel (D1-05)
Transport / Entreposage (D1-13)
Pharmaceutique et laboratoire,
Production d'aliments et de boissons




Spécifications de développement




DENSITÉ MAXIMUM
C.O.S. :2



HAUTEUR MAXIMUM
6 étages

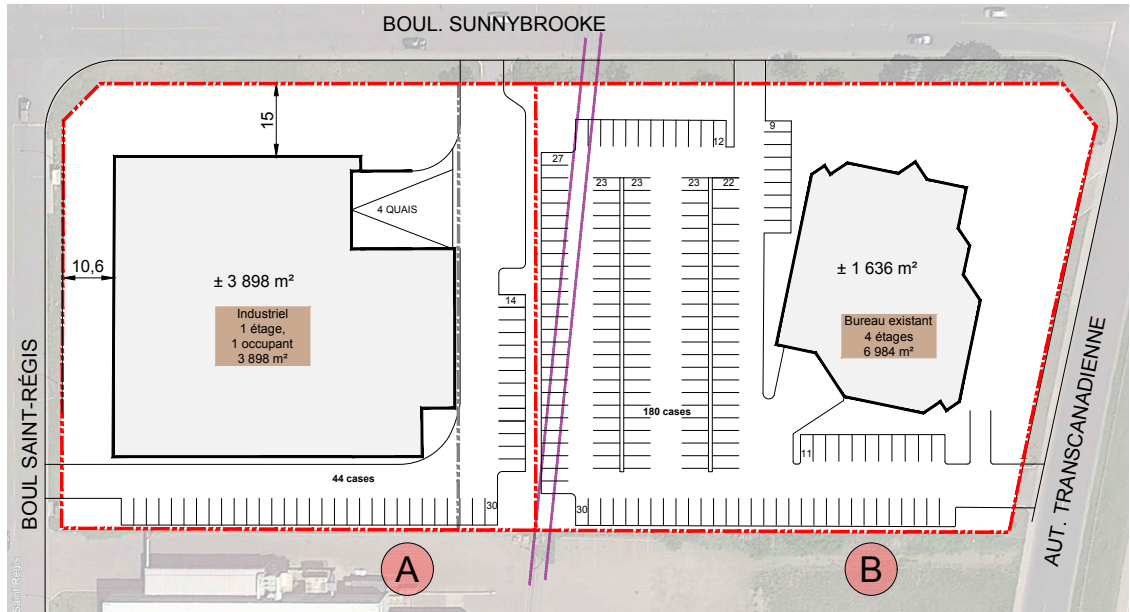


MARGES
Avant: 15m
Côté: 6m
Arrière: 6m



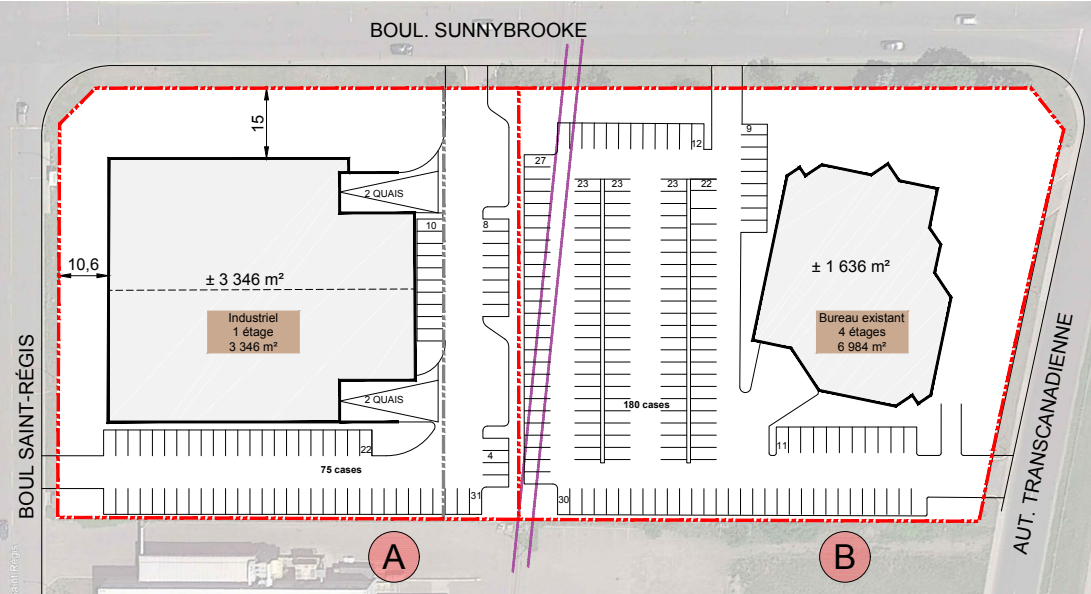
RATIO STATIONNEMENT
Bureaux: 1/37 m² GLA
Transportation & entreposage
1/90m² GLA (section industriel)
1/27 m² GLA (section bureaux)
Hôtel: 1/chambre

Plan proposé - 1 occupant



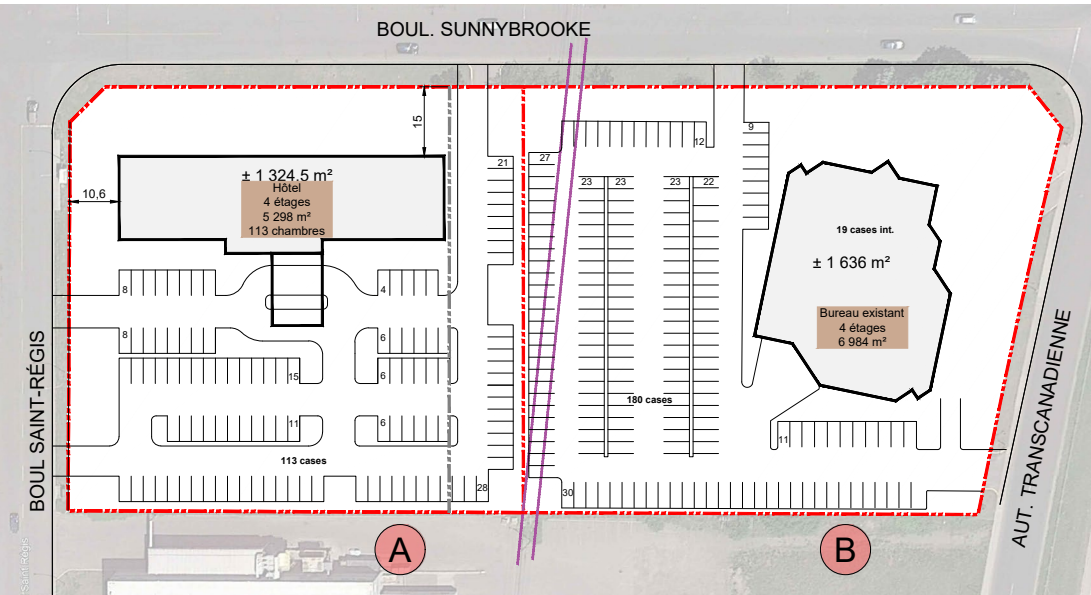
ÉTAGES	1
SUPERFICIE DE L'IMMEUBLE	± 42 000 PI ²
QUAIS DE CHARGEMENTS	4

Plan proposé - 2 occupants

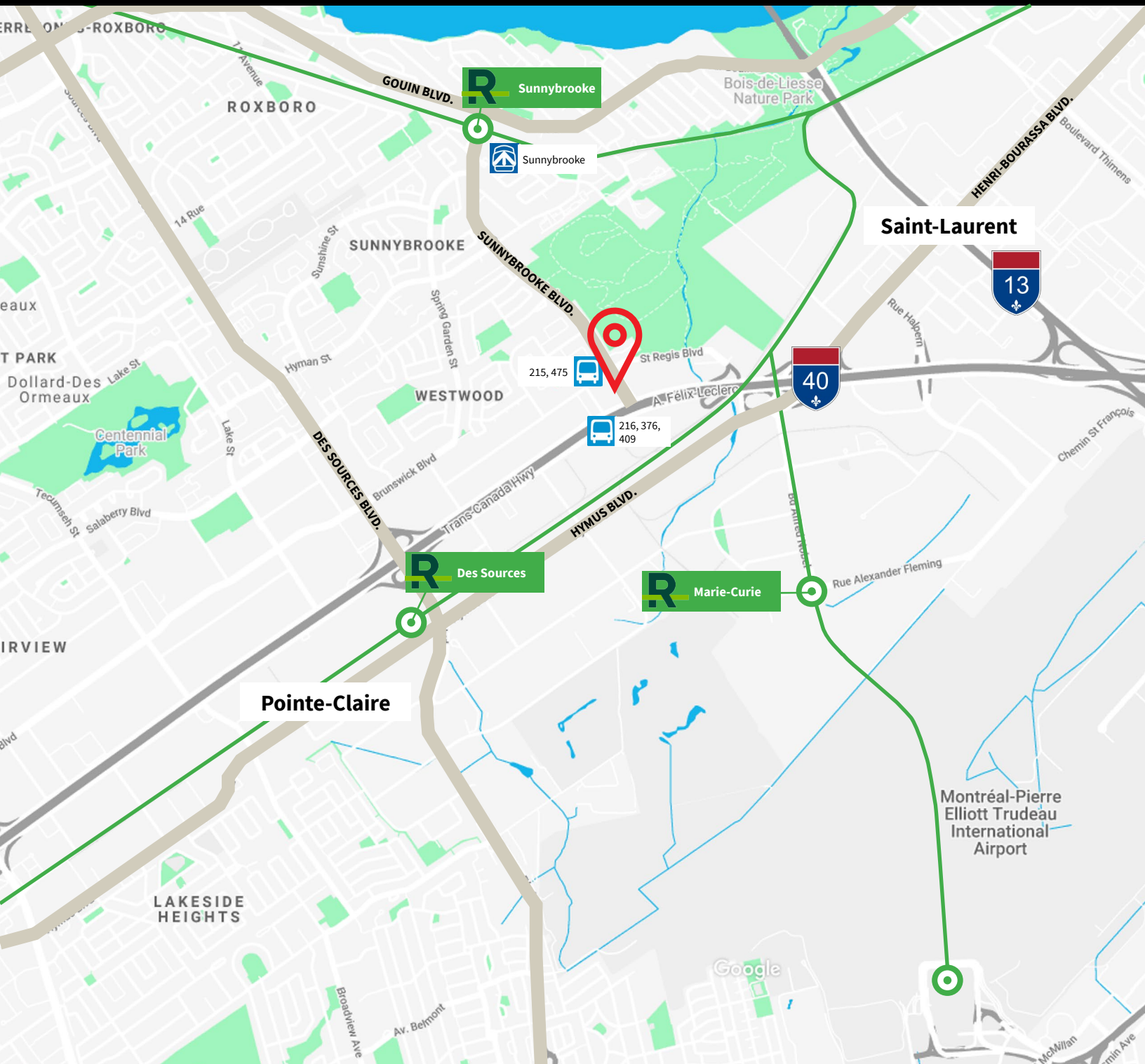


ÉTAGES	1
SUPERFICIE DE L'IMMEUBLE	± 36 000 PI²
QUAIS DE CHARGEMENTS	2 par occupant

Plan proposé - Hôtel



ÉTAGES	4
SUPERFICIE DE L'IMMEUBLE	± 57 027 PI²
SUPERFICIE DU LOT	± 14 257 PI²
CHAMBRES	113



Contact

Brandon Allen, SIOR
Vice-président exécutif
Courtier immobilier agréé
+1 514 402 6052
brandon.allen@am.jll.com

Peter Mouhteros
Vice-président
Courtier immobilier agréé
+1 514 667 5675
peter.mouhteros@am.jll.com