



Caractéristiques

Style d'architecture: Urbain

Façade: 34 pi

Profondeur: 32 pi

Surface habitable: 1 607 pi²

Nombre de salles de bain: 1

Nombre de chambres: 3

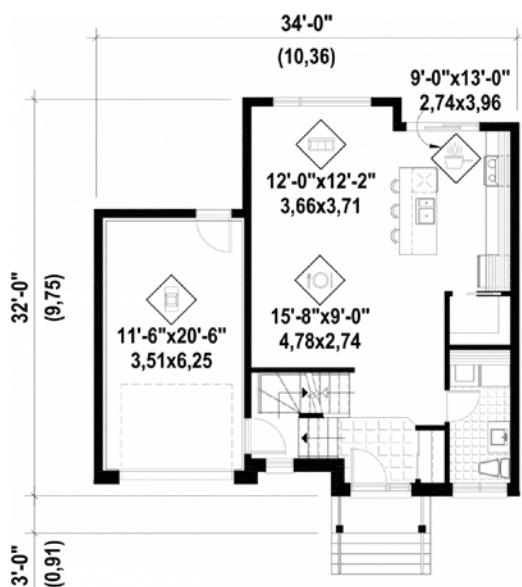
Garage: 1

Description

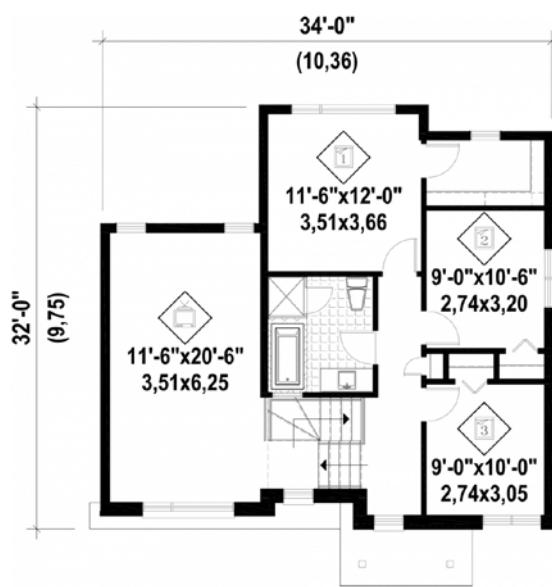
Cette magnifique maison à étage de facture urbaine se distingue par sa fenestration abondante, ses lignes droites et son extérieur soigné. Elle mesure 34 pieds de largeur sur 32 pieds de profondeur et possède une surface habitable de 1 607 pieds carrés ainsi qu'un garage simple de 265 pieds carrés.

Le rez-de-chaussée de 671 pieds carrés à aire ouverte comprend une salle d'eau qui fait également office de salle de lavage, un salon, une salle à manger et une cuisine dotée d'un îlot avec évier, et d'un grand garde-manger.

Le palier de l'escalier qui conduit à l'étage mène à une salle familiale située au-dessus du garage. Offrant une surface habitable de 937 pieds carrés, l'étage comprend une salle de bain avec une douche séparée et un bain sur podium, ainsi que trois chambres, dont une chambre principale dotée d'une vaste penderie.



Rez-de-chaussée



Étage