



### Caractéristiques

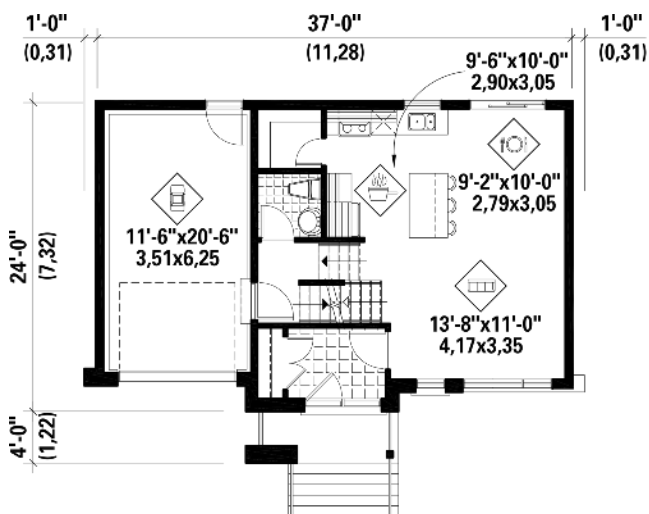
Style d'architecture: Urbain  
Façade: 37 pi  
Profondeur: 24 pi  
Surface habitable: 1 426 pi<sup>2</sup>  
Nombre de salles de bain: 1  
Nombre de chambres: 3  
Garage: 1

### Description

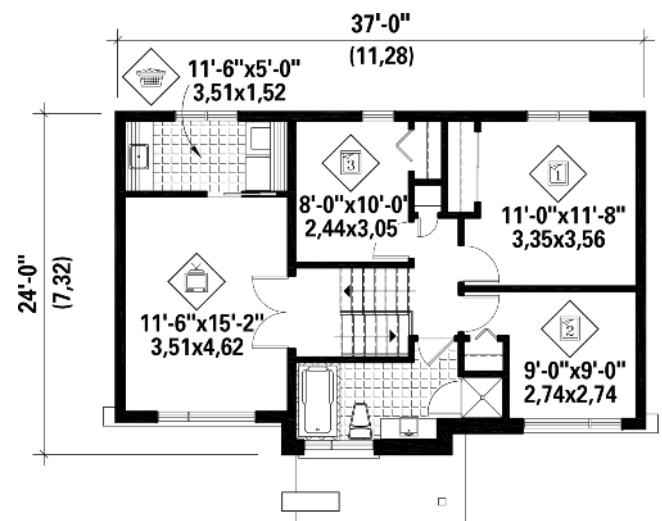
Chic et élégante, cette maison à étage de superficie modeste se distingue par son abondante fenestration et par la noblesse des matériaux de sa façade – la brique, le bois et la pierre. La demeure de 37 pieds de largeur sur 24 pieds de profondeur a une surface habitable de 1 426 pieds carrés, et le garage, qui occupe une surface de 264 pieds carrés, peut loger une voiture.

Avec ses 581 pieds carrés de surface habitable et son plafond de 9 pieds de haut, le rez-de-chaussée à aire ouverte compte un vestibule fermé de bonne dimension, un salon, une salle à manger, une cuisine avec un îlot et un vaste garde-manger, ainsi qu'une salle d'eau.

L'étage de 845 pieds carrés comprend une salle familiale située au-dessus du garage, une grande salle de lavage avec comptoir et évier, trois chambres et une salle de bain avec baignoire sur podium et douche séparée.



Rez-de-chaussé



Étage