



PORTONI BLINDATI STANDARD PORTES BLINDÉES STANDARD ARMORED DOORS STANDARD

Controtelaio. Lamiera sagomata ad "L" 20/10 zincata, preassemblato con n. 8 zanche.

Telaio. Acciaio plastificato 15/10 colori da catalogo con guarnizione di battuta perimetrale.

Optional telaio. Imbotte fasciamuro in listella-re controplaccato o in MDF laccato con coprifili esterni.

Anta. Acciaio 18/10 con carenatura sui 4 lati in acciaio plastificato colori da catalogo, coibentazione interna, rivestimenti esterni in MDF controplaccati in essenza o pantografati idrofughi, spessore totale 80-95 mm. Ghigliottina a soglia mobile inferiore registrabile.

Cerniere. Acciaio trattato frizionate e registrabili.

Maniglia. Interna in ottone massiccio, modello Cipriani. Optional: scelta da catalogo.

Serratura. Con chiavistelli comandati da chiave a cilindro Europeo corredato di defender sul lato esterno. 3 chiavi definitive sigillate.

Finitura. Accessori bronzati, ottonati, cromati e satinati.

Prestazioni. Antieffrazione classi 2, 3 o 4. Potere Fonoisolante fino a 38 dB, con kit ozionale 42 dB. Trasmittanza termica 1,4 W/m²K.

Contre-châssis. En tôle d'acier galvanisé 20/10, pré-assemblé avec n. 8 queues de carpes.

Cadre. En acier plastifié couleur 15/10 du catalogue avec joint de feuillure périmétrale.

Options de châssis. Carénage de façade en contreplaqué ou en MDF laqué avec des garnitures externes.

Porte. Acier 18/10 avec carénage sur les 4 côtés en acier plastifié, couleurs du catalogue, isolation interne, revêtements externes en MDF contreplaqué en essence de bois ou pantographes hydrofuge, épaisseur totale 80-95 mm. Guillotine avec seuil mobile inférieur réglable.

Charnières. Acier traité avec friction et réglable.

Poignée. Interne en laiton massif, modèle Cipriani. En option: choix du catalogue.

Serrure. Avec des roster contrôlés par une clé européenne équipée de défendeur sur le côté extérieur. 3 clés finales scellées.

Finition. Accessoires bronzés, cuivrés, chromés et satinés.

Prestations. Anti-effraction classe 2, 3, 4. Abbatement acoustique 38 dB, avec kit optionel 42 dB. Transmission thermique 1,4 W/m²K.

Subframe. Made of "L" shaped 20/10 galvanized sheet, pre-assembled with 8 clamps.

Frame. Plasticized steel 15/10 color from catalogue with perimeter rubber gasket.

Frame options. block board counter-plated wall aligned jamb or lacquered MDF with external architraves.

Wing. In 18/10 steel with fairing 4 sides plasticized steel color from catalogue, internal insulation, exterior cladding in wood counter-plated MDF or grooved waterproof, total thickness 80-95 mm. Lower threshold dropseal adjustable.

Hinges. Treated steel with friction and adjustable.

Handle. Internal solid brass model Cipriani. Optional: choice from catalogue.

Lock. With bolts operated by key European cylinder equipped with defender on the outside. 3 definitive keys sealed.

Accessories finish. Bronzed, brass-plated, chrome and satin.

Performance. Burglar classes 2, 3 or 4. Sound proofing 38 dB, with optional kit 42 dB. Thermal transmittance 1.4 W/m²K.

PIACENZA Dimensioni di serie in mm / Dimensions standard en mm / Standard sizes mm

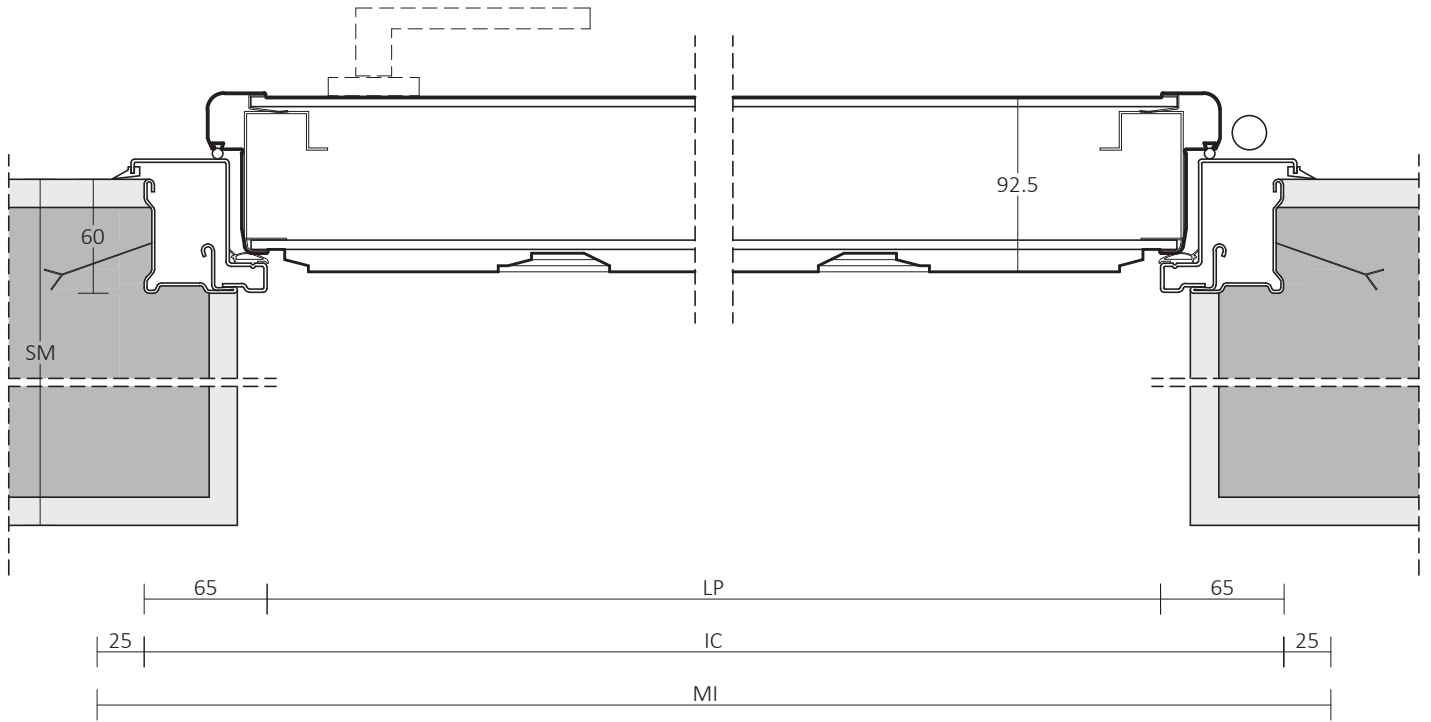
Larghezza / Largeur / Width	Dimensione porta nominale / Dimensions Nominales / Nominal Dimensions	L	800	850	900
	Luce netta passaggio / Passage net / Net clearance	LP	790	840	890
	Ingombro controtelaio / Encombrement contre-chassis / Subframe Encumbrance	IC	920	970	1020
	Massimo ingombro / Encombrement maximale / Maximum Encumbrance	MI	970	1020	1070
Altezza / Hauteur / Height	Dimensione porta nominale / Dimensions Nominales / Nominal Dimensions	H		2100	
	Luce netta passaggio / Passage net / Net clearance	HP		2100	
	Da pavimento a controtelaio / Du plancher au precadre / From floor to casing	IC		2165	
	Massimo ingombro / Encombrement maximale / Maximum Encumbrance	MI		2185	
Spessore / Épaisseur / Thickness	Controtelaio / Pecadre / Frame	SC		60	
	Muro / Mur / Wall	SM		VARIABLE	

GENOVA Dimensioni di serie in mm / Dimensions standard en mm / Standard sizes mm

Larghezza / Largeur / Width	Dimensione porta nominale / Dimensions Nominales / Nominal Dimensions	L	800	850	900
	Luce netta passaggio / Passage net / Net clearance	LP	789	839	889
	Interno controtelaio / Interne precadre / Casing interior	IC	920	970	1020
	Muratura al grezzo / Maçonnerie brut / Unrefined masonry	MI	940	990	1040
Altezza / Hauteur / Height	Dimensione porta nominale / Dimensions Nominales / Nominal Dimensions	H		2100	
	Luce netta passaggio / Passage net / Net clearance	HP		2099	
	Da pavimento a controtelaio / Du plancher au precadre / From floor to casing	IC		2165	
	Pavimento a grezzo / Du plancher au maçonnerie brut / From floor to unrefined	MI		2175	
Spessore / Épaisseur / Thickness	Spessore controtelaio / Épaisseur Contre-châssis / Subframe thickness	SC		60	
	Spessore muro / Épaisseur mur / Wall thickness	SM		VARIABLE	

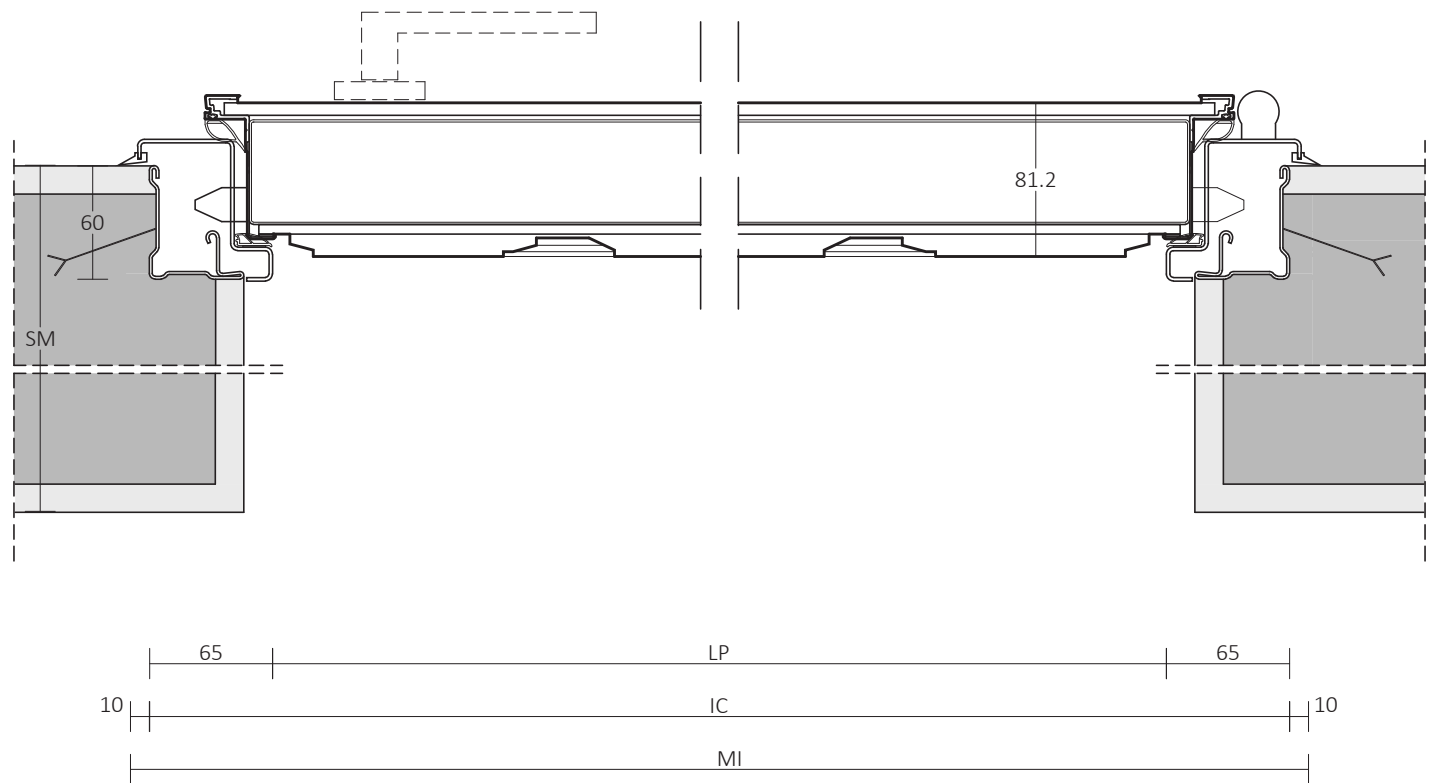


BLINDATO STANDARD PIACENZA



SCALA / ÉCHELLE / SCALE 1:4

BLINDATO STANDARD GENOVA



SCALA / ÉCHELLE / SCALE 1:4