



5000

**Controtelaio.** Legno di abete FJ su 3 lati sezione standard 20x103 mm; fornito di serie assemblato con distanziali e n. 6 zanche laterali zingate.

**Telaio.** Listellare controplaccato di sezione min. 40x106 mm con spigolo raggio 1 mm; guarnizione di battuta in APVC bianco, marrone o nero.

**Anta.** Sp. 45 mm, bordo in massello, tamburata e controplaccata in essenza, 5 pantografature orizzontali (optional inserti in alluminio).

**Vetro / Griglie.** Possibilità di inserimento griglie aerazione.

**Coprifili.** Interni 72x12, esterni 85x12 mm, in multistrato controplaccati in essenza di legno con aletta telescopica.

**Finitura.** Rovere (naturale, trasparente, sbiancato, wenge, mordenzato) o altri legni o laccato RAL o extra opaco.

**Cerniere.** Acciaio trattato. Modello Plana n. 3 Ø 14x80; Modello Linear n. 3 registrabili a scomparsa (optional).

**Maniglia.** Alluminio anodizzato (di serie); optional: a scelta da cataloghi fornitori Cipriani.

**Serratura.** Patent Q.8 acciaio trattato Optional: serratura magnetica, Yale e Libero/ Occupato.

**Accessori.** Cromo satinato, bronzati, ottonati, cromati (optional).

**Apertura.** Destro, Sinistro, Libro asimetrico, Scorrevole esterno muro, Scorrevole Sipario.

**Precadre.** Bois de sapin FJ sur 3 côtés section standard 20x103 mm; fourni comme standard assemblé avec entretoises et 6 pincés à queue de carpes latéraux.

**Chassis.** Latte contrecollée de la section min. 40x106 mm avec rayon de coin 10 mm; Joint en APVC blanc, marron ou noir.

**Vantail.** Sp. 45 mm, bord en massif, creux et contre plaqué en essence, 5 pantographes horizontal (facultatif inserti en aluminium).

**Verre / Grilles.** Possibilité d'insertion grilles de ventilation.

**Couvre-joint.** Intérieur 72x12 mm, extérieur 85x12 mm, en contreplaqué contrecollé en essence de bois avec ailette télescopique.

**Finition.** Chêne (naturel, transparent, blanchi, wengé, gravé) ou d'autres bois ou laquage RAL mat, extra mat et brillant.

**Charnières.** Acier traité. Model Plana n. 3 Ø 14x80; Model Linear n. 3 encastré et réglable (optionnelle)

**Poignée.** Aluminium anodisé (standard); en option: choisi parmi les catalogues Cipriani fournisseurs.

**Serrure.** Patent Q.8 acier traité en option: verrouillage magnétique, Yale et libre / occupé.

**Accessoires.** Chrome satiné, bronze, brassé, chromé (facultatif).

**Ouverture.** Droite, Gauche, Pliant asymétrique, Paroi Coulissante externe, Coulissant intramur.

**Sub frame.** Fir wood FJ on 3 sides standard section 20x103 mm; standard supply assembled with spacers and n. 6 galvanized side clamps.

**Frame.** Counter plated blockboard minimum section of 40x106 mm with corner radius 1mm; APVC rubber gasket in white, brown or black.

**Door leaf.** 45 mm thick, solid wood edge, honeycombed and counter plated in wood, n. 5 horizontal grooves (optional aluminum strips).

**Glass / Grilles.** Possibility of inserting ventilation grilles.

**Architraves.** Internal 72x12, external 85x12 mm in plywood counterplated in wood essence, adjustable.

**Finishing.** Oak (natural, transparent, bleached, wenge, stained), or other wood or laquered RAL matt, extra matt and glossy.

**Hinges.** Treated steel. Model Plana n.3 Ø14x80; Model Linear n. 3 hidden adjustable (optional).

**Handle.** Anodized aluminium (standard); optional: to be chosen from Cipriani's supplier catalogues.

**Lock.** Patent Q.8 treated steel. Optional: magnetic lock, Yale and occupancy lock.

**Accessories.** Satin chrome, bronzed, brassé, chromed (optional).

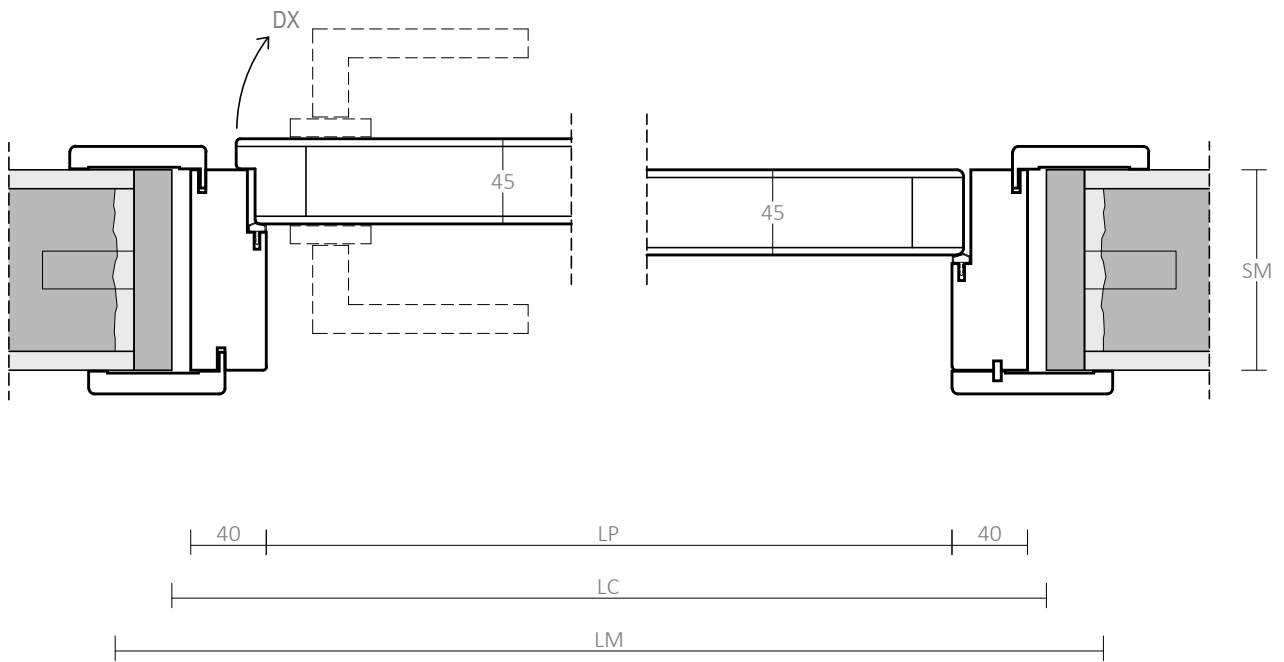
**Opening.** Right, Left, Bi-folding, External wall Sliding, Pocket door.

Dimensioni di serie in mm / Dimensions standard en mm / Standard sizes mm

Larghezza / Largeur / Width	Luce netta passaggio / Passage net / Net clearance	<b>LP</b>	600	700	750	800
	Interno controtelaio / Interne precadre / Casing interior	<b>LC</b>	700	800	850	900
	Muratura al grezzo / Maçonnerie brut / Unrefined masonry	<b>LM</b>	760	860	910	960
Altezza / Hauteur / Height	Luce netta passaggio / Passage net / Net clearance	<b>HP</b>			2100	
	Da pavimento a controtelaio / Du plancher au precadre / From floor to casing	<b>HC</b>			2150	
	Pavimento a grezzo / Du plancher au maçonnerie brut / From floor to unrefined	<b>HM</b>			2180	
Spessore / Épaisseur Thickness	Spessore muro / Épaisseur mur / Wall thickness	<b>SM</b>			106	

**LINEAR** (DI SERIE / STANDARD / STANDARD)

**LINEAR** (SU RICHIESTA / SUR DEMANDE / ON REQUEST)



SCALA / ÉCHELLE / SCALE 1:4

