



MODULOR

Controtelaio. Legno di abete FJ su 3 lati sezione standard 20x103 mm; fornito di serie assemblato con distanziali e n. 6 zanche laterali zingate.

Telaio. Listellare controplaccato di sezione min. 40x106 mm con spigolo raggio 1 mm; guarnizione di battuta in APVC bianco, marrone o nero.

Anta. Sp. 45 mm, bordo in legno massello, controplaccata in essenza con venature orizzontali; interno fonoisolante (optional).

Vetro / Griglie. Possibilità di inserimento oblò vetrato e griglie aerazione

Coprifili. Interni 72x12, esterni 85x12 mm, in multistrato controplaccati in essenza di legno con aletta telescopica.

Finitura. Essenza di legno o precomposti; coloritura naturale, trasparente, sbiancata, wenge o a campione

Cerniere. Acciaio trattato. Modello Plana n. 3 Ø 14x80; Modello Linear n. 3 registrabili a scomparsa (optional)

Maniglia. Alluminio anodizzato (di serie); optional: a scelta da cataloghi fornitori Cipriani.

Serratura. Patent Q.8 acciaio trattato
Optional: serratura magnetica, Yale e Libero/ Occupato.

Accessori. Cromo satinato, bronzati, ottonati, cromati (optional).

Apertura. Destro, Sinistro, Libro asimetrico, Scorrevole esterno muro, Scorrevole Sipario.

Precadre. Bois de sapin FJ sur 3 côtés section standard 20x103 mm; fourni comme standard assemblé avec entretoises et 6 pinces à queue de carpes latéraux.

Chassis. Latte contrecollée de la section min. 40x106 mm avec rayon de coin 10 mm; Joint en APVC blanc, marron ou noir.

Vantail. Sp. 45 mm, bord en bois massif, contre-plaqué en essence de bois avec veines horizontales; interne isolation acoustique (optionnelle).

Verre / Grilles. Possibilité d'insertion hublot et grilles vitrées ventilation.

Couvre-joint. Intérieur 72x12 mm, extérieur 85x12 mm, en contreplaqué contrecollé en essence de bois avec ailette télescopique.

Finition. Essence de bois o précomposé; coloriage naturel, transparent, blanchi, wengé ou sur échantillon.

Charnières. Acier traité. Model Plana n. 3 Ø 14x80; Model Linear n. 3 encastré et réglable (optionnelle).

Poignée. Aluminium anodisé (standard); en option: choisi parmi les catalogues Cipriani fournisseurs.

Serrure. Patent Q.8 acier traité en option: verrouillage magnétique, Yale et libre / occupé.

Accessoires. Chrome satiné, bronze, brassé, chromé (facultatif).

Ouverture. Droite, Gauche, Pliant asymétrique, Paroi Coulissante externe, Coulissant intramur.

Sub frame. Fir wood FJ on 3 sides standard section 20x103 mm; standard supply assembled with spacers and n. 6 galvanized side clamps.

Frame. Counter plated blockboard minimum section of 40x106 mm with corner radius 1mm; APVC rubber gasket in white, brown or black.

Door leaf. 45 mm thick, solid wood edge, counter plated in veneer with horizontal veins; sound proofing panel (optional).

Glass / Grilles. Possibility of inserting glass portholes and ventilation grilles.

Architraves. Internal 72x12, external 85x12 mm in plywood counterplated in wood essence, adjustable.

Finishing. Wooden essence or plywood; natural coloring, transparent, bleached, wenge or by sample.

Hinges. Treated steel. Model Plana n.3 Ø14x80; Model Linear n. 3 hidden adjustable (optional).

Handle. Anodized aluminium (standard); optional: to be chosen from Cipriani's supplier catalogues.

Lock. Patent Q.8 treated steel. Optional: magnetic lock, Yale and occupancy lock.

Accessories. Satin chrome, bronzed, brassed, chromed (optional).

Opening. Right, left, Bi-folding, External wall Sliding, Pocket door.

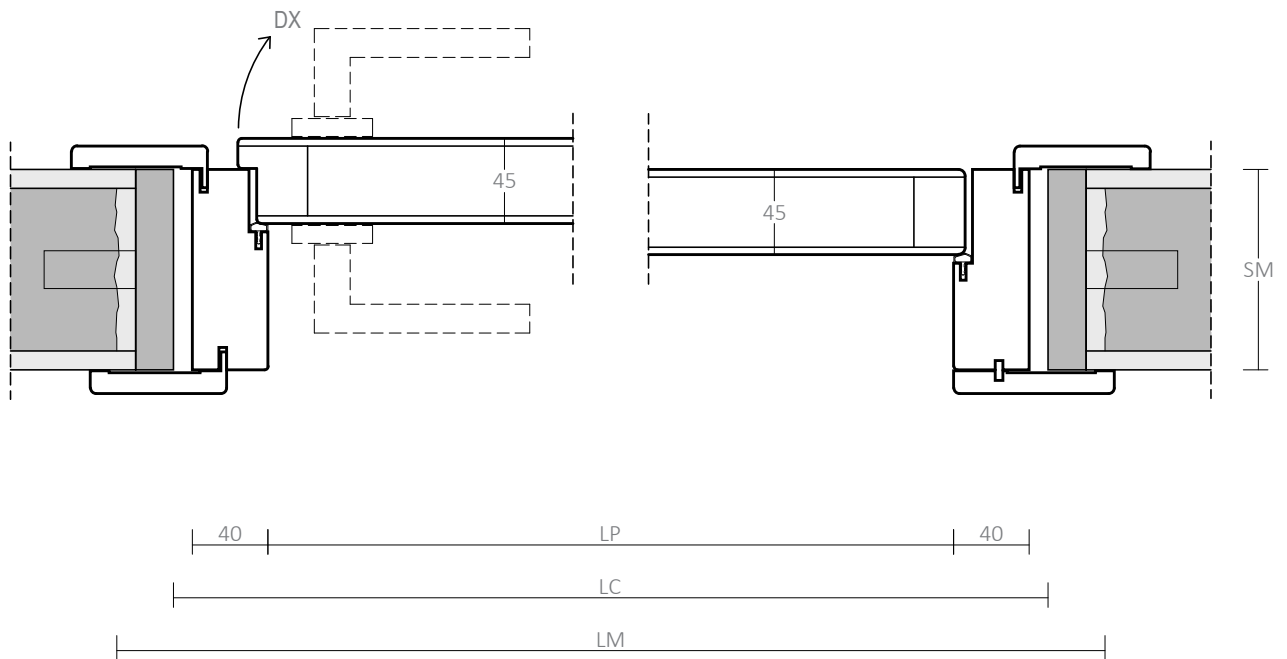
Dimensioni di serie in mm / Dimensions standard en mm / Standard sizes mm

Larghezza / Largeur / Width	Luce netta passaggio / Passage net / Net clearance	LP	600 700 750 800
	Interno controtelaio / Interne precadre / Casing interior	LC	700 800 850 900
	Muratura al grezzo / Maçonnerie brut / Unrefined masonry	LM	760 860 910 960
Altezza / Hauteur / Height	Luce netta passaggio / Passage net / Net clearance	HP	2100
	Da pavimento a controtelaio / Du plancher au precadre / From floor to casing	HC	2150
	Pavimento a grezzo / Du plancher au maçonnerie brut / From floor to unrefined	HM	2180
Spessore / Épaisseur Thickness	Spessore muro / Épaisseur mur / Wall thickness	SM	106



LINEAR (DI SERIE / STANDARD / STANDARD)

LINEAR (SU RICHIESTA / SUR DEMANDE / ON REQUEST)



SCALA / ÉCHELLE / SCALE 1:4



I processi di verniciatura conservano intatte le venature del legno conferendo alla porta un aspetto piacevole alla vista e prezioso al tatto. In questa pagina porta Modular in rovere smaltato a poro aperto, maniglia modello Perla cromo.

Les procédés de peinture préservent intact les grains du bois conférant à la porte un aspect agréable à la vue et précieux au toucher. Dans cette page la porte Modular est en chêne vernis à port ouverts, poignée modèle Pearl chrome.

The painting processes preserve the grain of the wood, making the door pleasant to see and precious to touch. In this page model Modular door in glazed open pore oak, Perla chrome handle (optional).