



ALZA E SCORRI ALLUMINIO LEVANT ET COULISSANT EN ALUMINIUM LIFT AND SLIDE ALUMINIUM

Controtelaio in lamiera sagomata e spalla in legno per taglio termico su 3 o 4 lati, assemblato. Optional per edifici Classe A: pellicola barriera vapore, nastro Auto-espandente, spalla laterale coibentata prefinita.

Telaio e Anta in profilo di alluminio legna EN AW-6060 a taglio termico con inserimento di profili in poliammide rinforzata da fibra di vetro spessore totale telai 160x30 mm e Ante 70x108 mm assemblato agli angoli mediante inserimento di squadrette in alluminio cianfrinate ed incollate con guarnizioni in continuo con angoli vulcanizzati.

Verniciatura a polveri nei colori RAL opaco, goffrato, tipo legno, a ossidazione anodica o bicolore. Trattamento HPQ per installazione in località salmastra o in presenza di agenti corrosivi. Il trattamento superficiale sarà realizzato secondo le direttive tecniche del marchio di qualità Qualicoat per la verniciatura e Qualanod per l'ossidazione anodica. Inoltre la verniciatura deve possedere le proprietà previste dalla norma UNI 9983, mentre l'ossidazione anodica quelle previste dalla UNI 10681.

Ferramenta a scorrimento mediante cremone incassata, maniglia a leva per sollevamento, carrelli con cuscinetti a rulli e guida inferiore in poliammide antiattrito, chiusura a più punti sul montante di battuta.

Maniglia a leva in alluminio modello Cipriani. Optional: scelta da catalogo dei fornitori privilegiati.

Finitura accessori argento, oro, bronzo; oppure nei colori dei profili (su richiesta per quantità).

Vetri stratificati visarm, Monocamera sp. 34 mm; Bicamera sp. 44 mm. Canalina distanziatrice in metallo o rivestita in APVC Warm Edge.

Contre-châssis en tôle profilée et épaulement en bois pour coupe thermique sur 3 ou 4 côtés, assemblés. En option pour les bâtiments Classe A: Film pare-vapeur, Ruban auto Enveloppe, épaule latérale pré-finie isolée.

Cadre et porte en aluminium EN AW-6060 profil avec rupture de pont thermique avec insertion de profils en polyamide renforcé de fibres de verre épaisseur totale 160x30 mm cadres et 70x108 mm portes assemblés dans les coins grâce à l'insertion de supports en aluminium serti et collé avec des joints continus avec coins vulcanisés.

Finition en poudre dans les couleurs RAL mat, gaufré, type de bois; ou l'oxydation anodique. Traitement HPQ pour l'installation dans des endroits saumâtres ou en présence d'agents corrosifs. Le traitement de surface sera effectué selon la directive technique de label de qualité Qualicoat pour le Finition et Qualanod pour l'oxydation anodique. Aussi le Finition doit posséder les propriétés fournies par la norme UNI 9983, et l'oxydation anodique ceux fournis par la norme UNI 10681.

Quincaillerie coulissante avec cremone intégrée, poignée à levier pour le levage, chariots à roulement à rouleaux et guidage inférieur en polyamide anti-friction, fermeture multi-points sur le butoir.

Poignée à levier modèle Cipriani en aluminium. En option: choix parmi un catalogue de fournisseurs privilégiés.

Finition des accessoires en argent, or et bronze; ou dans les couleurs des profils (sur demande pour les quantités).

Verre feuilleté Visarm, Chambre Unique sp. 34 mm; Chambre Double sp. 44 mm. Entretoise en métal ou recouverte de APVC Warm Edge.

Subframe in shaped metal sheet and wooden support for thermal break on 3 or 4 sides, assembled. Optional for buildings Class A: vapor barrier film, self-expanding belt, prefinished insulated support.

Frame and Wing in aluminum profile alloy EN AW-6060 thermal break with insertion of polyamide profiles reinforced with fiberglass total thickness frames 160x30 mm and leaf 70x108 mm, assembled at the corners by inserting caulked aluminum brackets and bonded with continuous seals with vulcanized corners.

Painting powder coating in RAL colors matt, textured, wood-like, or anodic oxidation. Treatment HPQ for installation in seaside locations or in the presence of corrosive agents. The surface treatment will be carried out according to the technical guidelines of the quality mark Qualicoat for the coating and Qualanod for the anodic oxidation. Furthermore the coating must possess the properties required by the standard UNI 9983, while the anodic oxidation those required by UNI 10681.

Hardware scrolling through recessed Cremone, lever handle for lifting, carriages with roller bearings and lower guide in frictioned polyamide, multiple closing points on the abutment jamb.

Handle lever in aluminum, model Cipriani. Optional: choice from preferential suppliers' catalogue.

Accessories finish silver, gold, bronzed; or same color as profiles (on request per quantity).

Glass laminated visarm, mono-chamber total thickness 34 mm, double-chamber thickness 44 mm Spacer in metal or APVC coated Warm Edge.

Prestazioni generali.

- Permeabilità all'Aria Classe 4
- Tenuta all'Acqua Classe E1050
- Resistenza al Vento Classe A4/B3
- Potere Fonoisolante fino a 43 dB

Prestazioni particolari

Trasmittanza Termica

ASA 1.5 W/m²K

SAP 1.4 W/m²K

SA 1.6 W/m²K

Services généraux

- Perméabilité à l'air de classe 4
- Classe E1050 étanche à l'eau
- Résistance au vent Classe A4/ +B3
- Puissance d'insonorisation jusqu'à 43 dB

Prestations Particuliers

Transmission thermique

ASA 1.5 W/m²K

SAP 1.4 W/m²K

SA 1.6 W/m²K

General Performance.

- Airproof Class 4
- Waterproof Class E1050
- Wind resistance Class A4/B3
- Sound proofing power up to 43 dB.

Special Performance

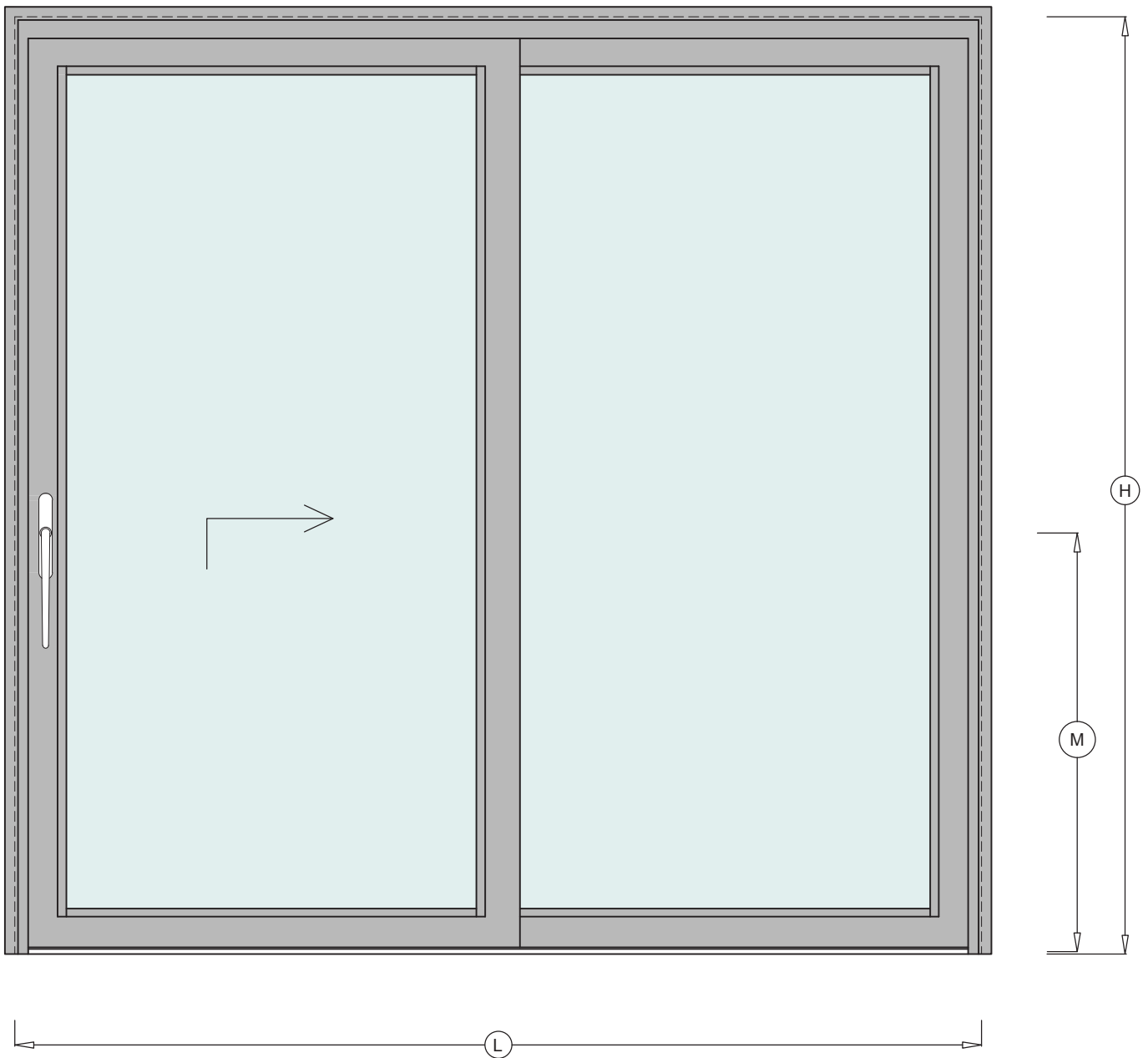
Thermal Transmittance

ASA 1.5 W/m²K

SAP 1.4 W/m²K

SA 1.6 W/m²K

Vista interna della porta finestra
 Vue intèrie de la porte fenêtre
 French window elevation internal view



L Larghezza esterno telaio / Largeur externe cadre / External frame width
 H Altezza esterno telaio / Hauteur externe cadre / External frame height
 M Altezza maniglia standrd / Hauteur de la poignée standard / Handle standard height 1050 mm



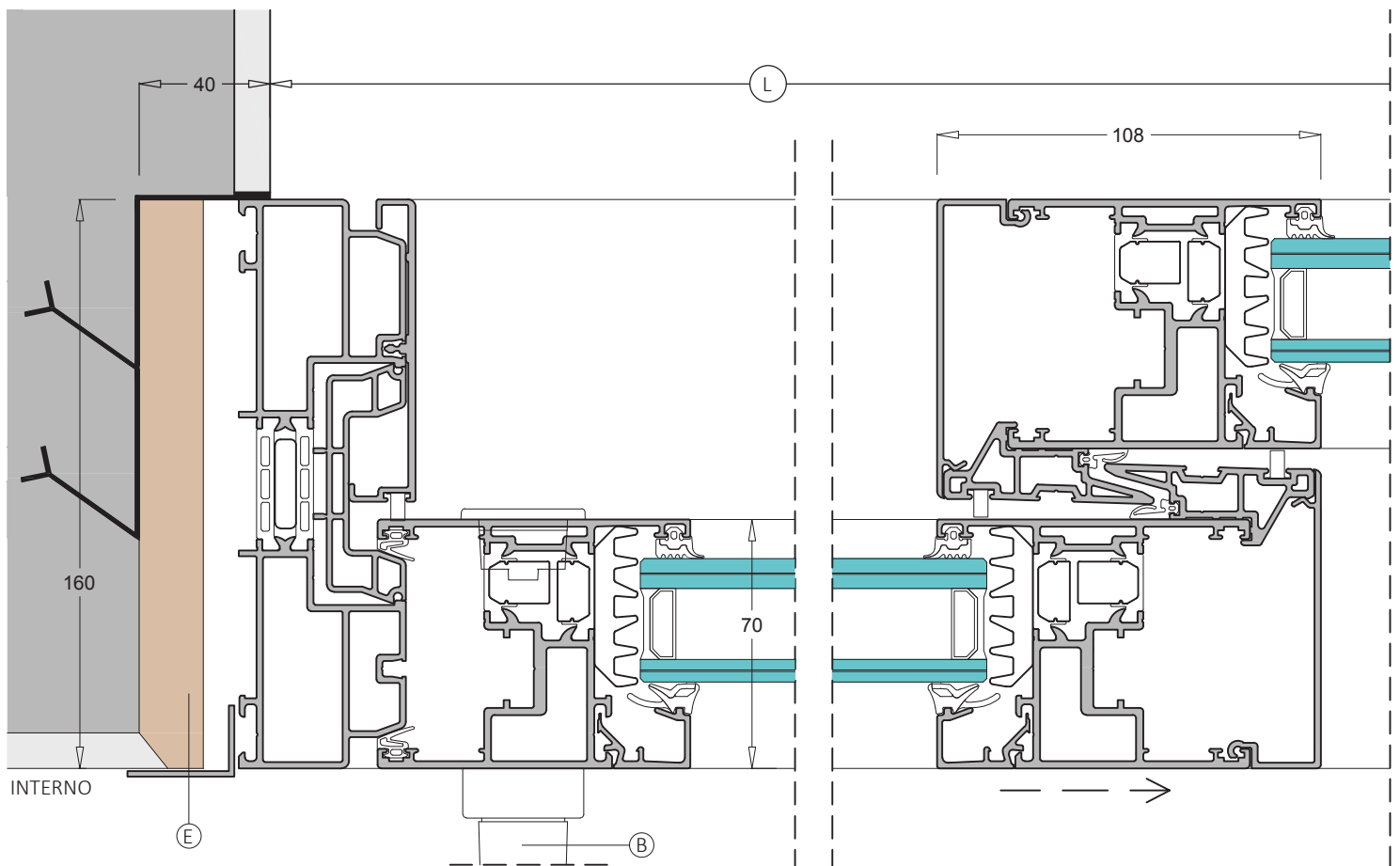
ASA - ALZANTE SCORREVOLE ALLUMINIO

- B - Maniglione
- C - Sigillatura in silicone
- E - Controtelaio a taglio termico in lamiera e spalla in legno
- L - Larghezza architettonica finita
- G - Soglia in pietra / Davanzale
- H - Altezza architettonica finita
- I - Soglia in alluminio a taglio termico
- M - Pavimento interno
- N - Interruzione ponte termico



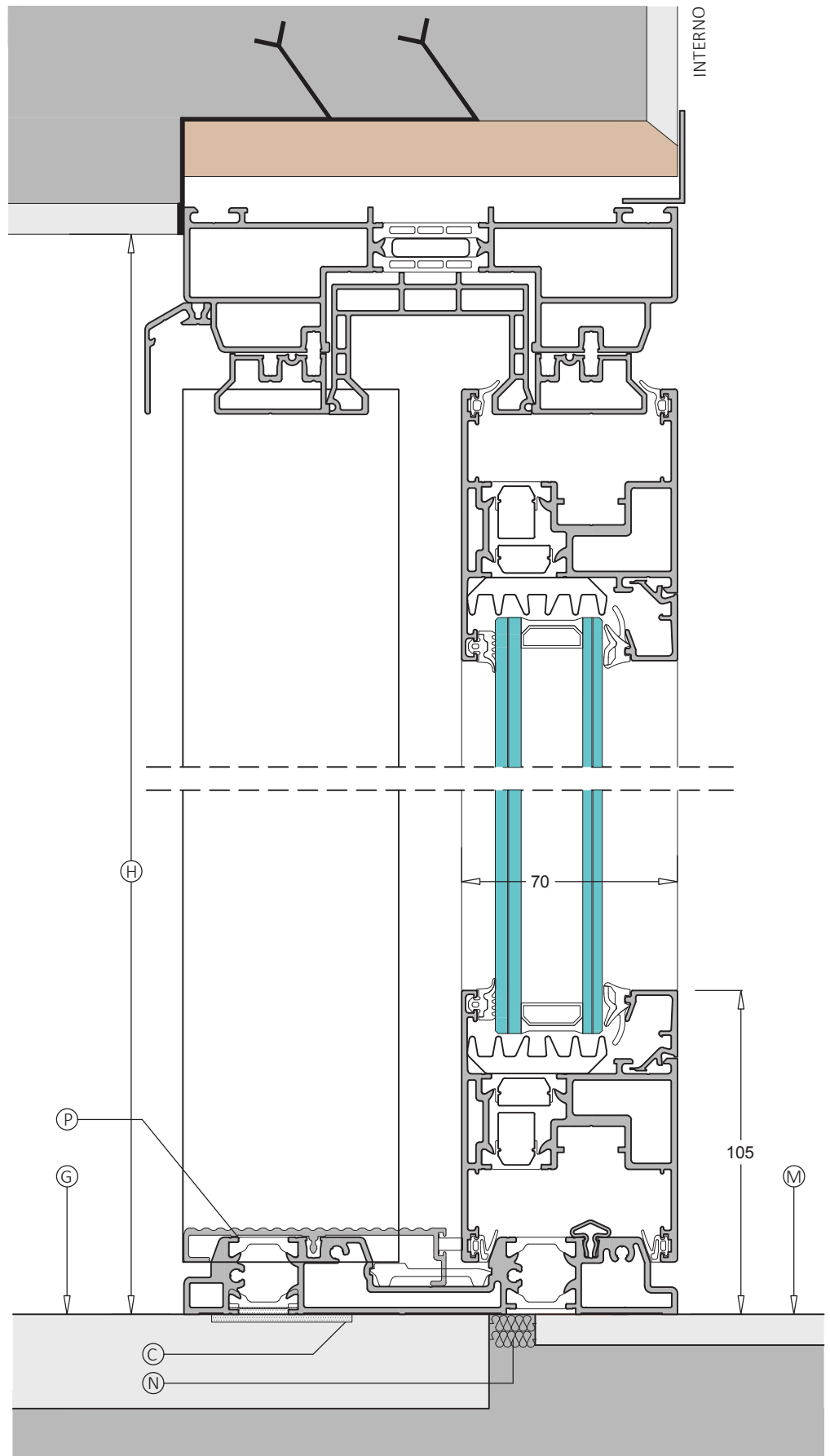
SCHÜCO
Partner

SEZIONE ORIZZONTALE / SECTION HORIZONTALE / HORIZONTAL SECTION



SCALA / ÉCHELLE / SCALE 1:2

SEZIONE VERTICALE / SECTION VERTICALE / VERTICAL SECTION



SCALA / ÉCHELLE / SCALE 1:2