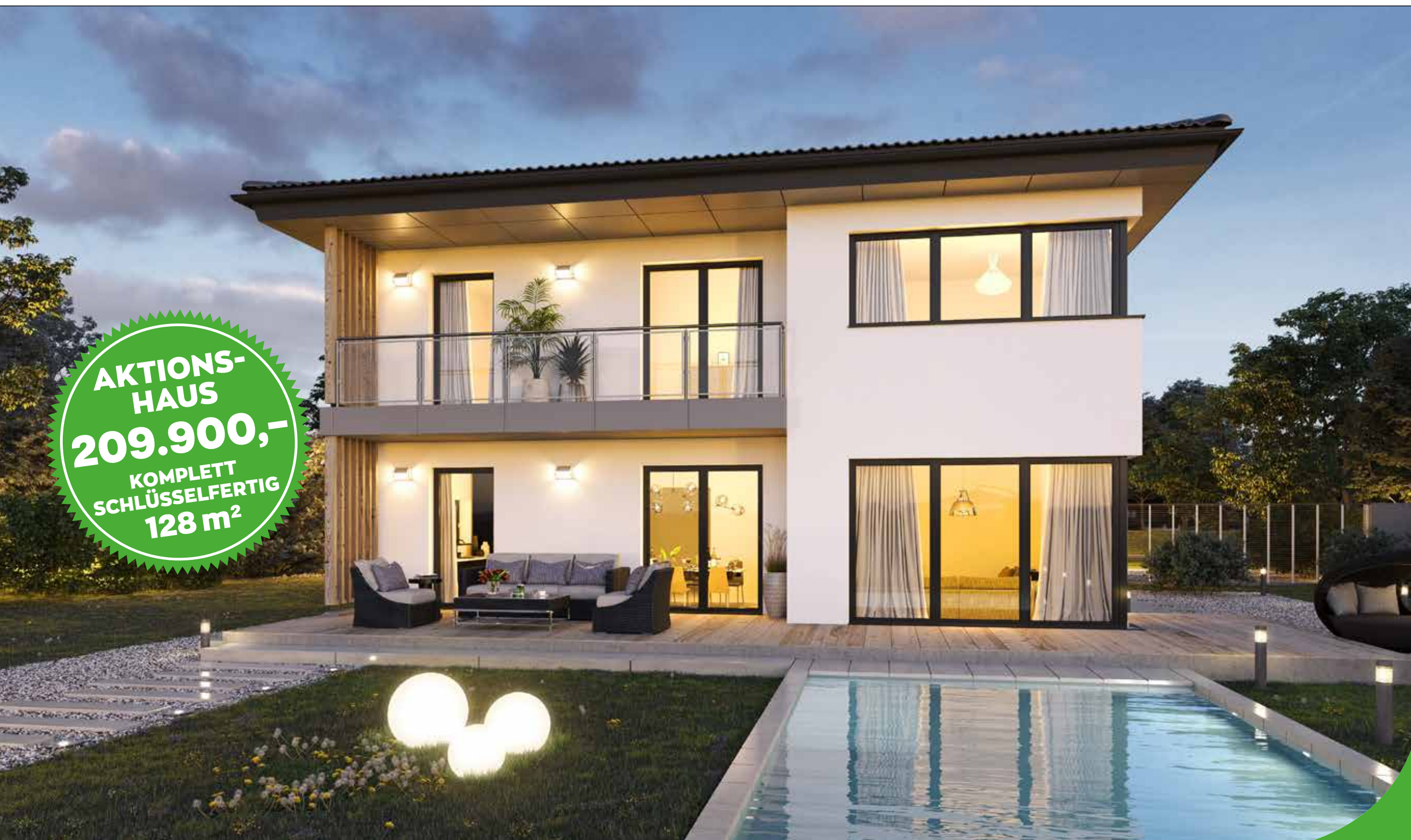
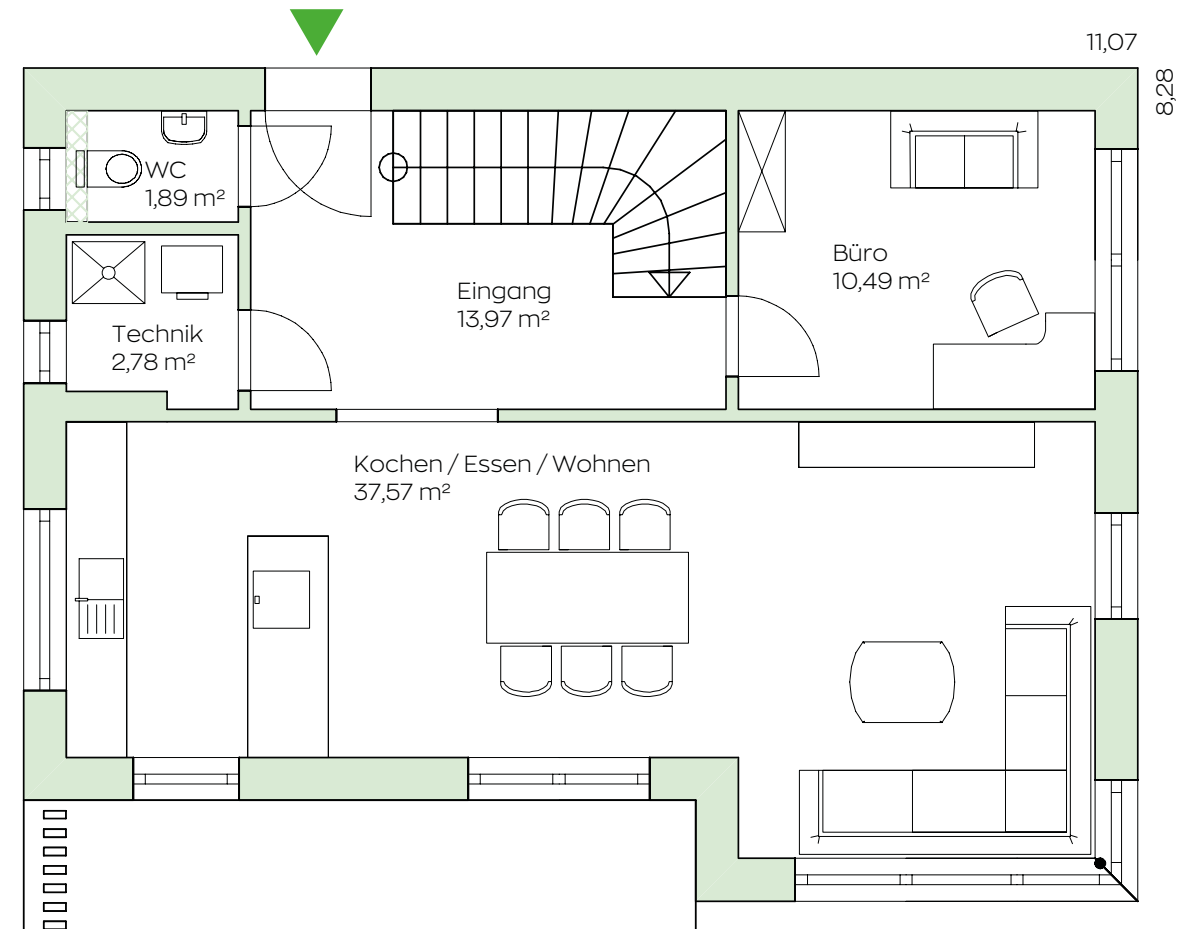


**AKTIONS-  
HAUS**  
**209.900,-**  
KOMPLETT  
SCHLÜSSELFERTIG  
**128 m<sup>2</sup>**





## ERDGESCHOSS 1:75

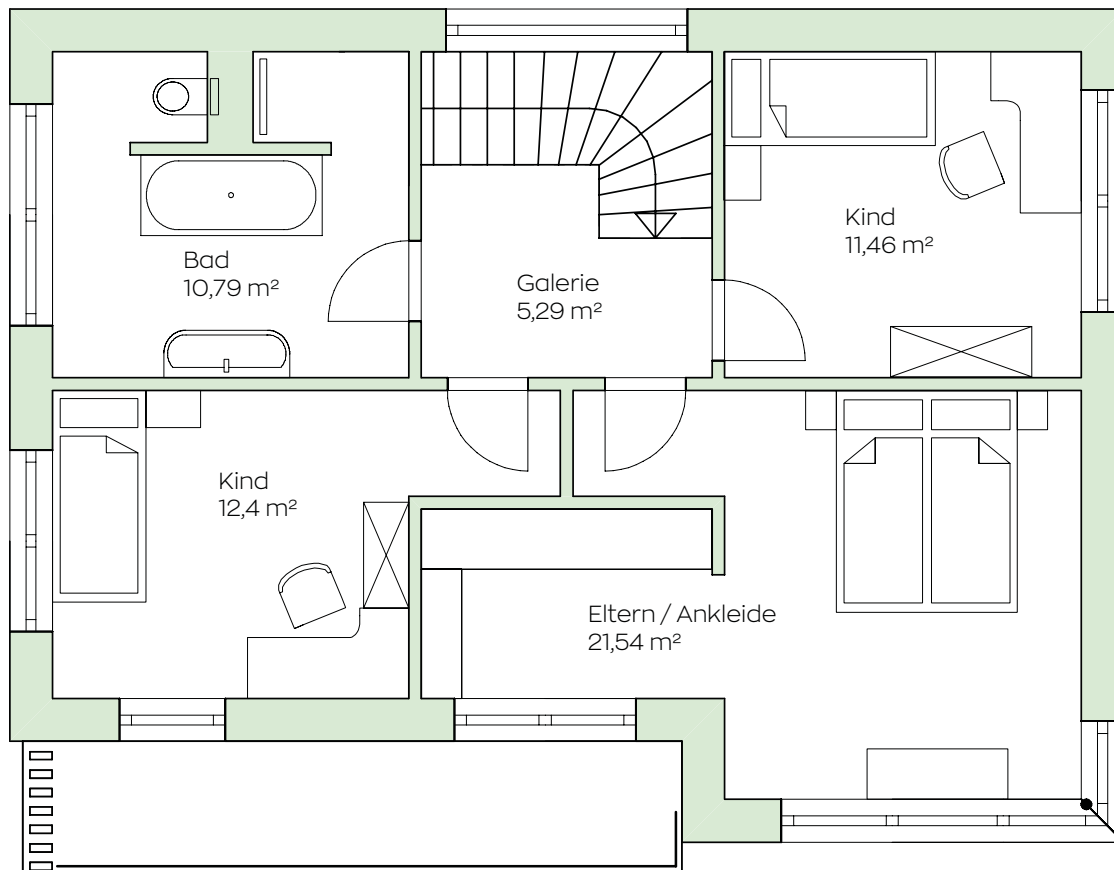


Fläche EG	66,70 m <sup>2</sup>
Fläche OG	61,48 m <sup>2</sup>
<b>Summe Bodenfläche</b>	<b>128,18 m<sup>2</sup></b>
<b>Balkon</b>	<b>7,51 m<sup>2</sup></b>

Eckverglasung Wohnzimmer im Preis enthalten.

# SCALA128W

## OBERGESCHOSS 1:75



Balkon im Preis enthalten.



Leistbarer Lebensraum  
komplett schlüsselfertig

### Know-how und Expertise aus Österreich

Die Vision von SCALA Haus ist es, schöne, leistbare und qualitativ hochwertige Häuser für (junge) Familien anzubieten.

Die 14 aktuellen Typenhäuser kombinieren daher den Preisvorteil der industriellen Holz-Fertigbauweise mit dem über 20-jährigen Markt-Know-how des Management-Teams von SCALA Haus. Gespart wird nicht bei Qualität, Ausstattung, Technik oder Platz, sondern dort, wo es den SCALA Haus-Kunden wichtig ist: am Preis.

Der Erfolg begründet sich nicht zuletzt auf der Erfahrung von starken Partnern, die hinter dem Unternehmen stehen, und zufriedene Kunden, die bei SCALA Haus immer im Mittelpunkt stehen.

# KOMPLETT SCHLÜSSELFERTIG

*Diese Aussage ist für uns Programm*

Ein SCALA Haus ist so komplett und schlüsselfertig, dass man wirklich gleich einziehen kann. Dinge, die sonst extra kosten, sind bei unserem Fixpreis inkludiert. Modernste Technik sorgt für maximalen Werterhalt und beste Materialien garantieren optimalen Wohnkomfort. SCALA Haus übersteigt meist die Erwartungen, aber niemals den vereinbarten Preis.

## BEI JEDEM SCALA HAUS IST IM STANDARD FOLGENDES ENTHALTEN:

- ✓ Baueinreichplanung
- ✓ Energieausweis
- ✓ Außenwand mit **sehr niedrigen U-Wert (0,09)**, mit 42,4 cm Wandstärke
- ✓ **Fugenlose** Fassade
- ✓ Außenwand mit **Installationsebene**
- ✓ Alle Wände sind mit **Gipsfaserplatten** beplankt
- ✓ Dachkonstruktion ist für **Schneelast** bis zu **300 kg/m<sup>2</sup>** ausgelegt
- ✓ Bei Sattel-, Pult- und Walmdächern gibt es auch eine **Rauhchalung** – regensicheres Unterdach
- ✓ Alle Regenrinnen und Ablaufbleche bestehen aus **coloriertem ALU**
- ✓ **Schneefanghaken** sind ebenso inkludiert
- ✓ Kunststofffenster weiß, 3-fach-Verglasung (Ug-Wert 0,5)
- ✓ **Eckverglasung** wie im Grundriß abgebildet enthalten
- ✓ **Formschöne Haustüre** mit modernem Stoßgriff. Wählen Sie aus sechs Modellen mit oder ohne Glaselementen
- ✓ **Balkon** mit Geländer enthalten
- ✓ Betriebsfertige Montage der Kalt-/Warmwasser- und Abwasserleitungen
- ✓ Eine **Luft-/Wasser-Wärmepumpe** sorgt für wohlige Wärme

## BEI JEDEM SCALA HAUS HEISST KOMPLETT SCHLÜSSELFERTIG:

- ✓ **Fußbodenheizung** in allen Räumen
- ✓ **Betonestrich** im EG und OG
- ✓ **Innentüren** sind **210 cm** hoch
- ✓ **Innentreppe** ist aus **Massivholz**
- ✓ Innentreppengeländer mit **Edelstahlsprossen**
- ✓ Umfangreiches **Fliesensortiment, Format 30/60**
- ✓ Verklebter **Eichen Echtholzparkett** sorgt für Behaglichkeit
- ✓ Elektroinstallationen inklusive **Zählerkasten** sowie ein sehr umfangreiches Steckdosen- & Schalterpaket enthalten
- ✓ **Sanitärobjekte** nur von **Markenherstellern**
- ✓ **Bodentiefe Dusche** mit Duschrinne



SCALA**126S**  
MUSTERHAUS Eugendorf



SCALA**143W**  
MUSTERHAUS Eugendorf



SCALA**159F**  
MUSTERHAUS Haid



SCALA**126W**  
MUSTERHAUS Haid



SCALA**128W**  
MUSTERHAUS Graz  
ab Mai 2019

**MUSTERHAUSPARK  
EUGENDORF**  
Musterhauspark 23  
5301 Eugendorf  
Tel.: +43 660 199 53 60  
office@scalahaus.at

**MUSTERHAUSPARK  
HAID**  
Ikeaplatz 9  
4053 Haid bei Ansfelden  
Tel.: +43 660 864 70 49  
haid@scalahaus.at

**MUSTERHAUSPARK  
GRAZ**  
Weblinger Gürtel 33  
8054 Graz  
Tel.: +43 660 199 53 61  
graz@scalahaus.at

Abbildungen enthalten Sonderausstattung, Preis ab Oberkante Bodenplatte/Kellerdecke. Änderungen, Druck- und Satzfehler sowie Irrtümer vorbehalten. Stand 02/2019

