



SAJUCON



Asunto Oy Espoon Lehtoleinikki

ENNAKKOMARKKINOINTI - Pikkunevantie 11, 02920 Espoo

Tietoa kohteesta

Espoon Gobbackaan Perusmäen läheisyyteen nousee kuusi modernia paritaloa, joiden suunnittelussa on huomioitu erityisesti lapsiperheen tarpeet. Metsän siimeksessä sijaitsevista kodeissa on avarat tupakeittiöt, joista on suora yhteys tilavalle lounaaseen avautuvalle katetulle terassille ja omalle pihalle. Aurinkoisella terassipihalla voi nauttia päivänpaisteesta iltaan saakka. Kodin käytännöllisyyttä lisää erillinen kodinhoituhuone, josta on myös uloskäynti. Oleskelutilat ovat tavallista korkeampia ja lämmintä säilytystilaa on myös suuremmalle perheelle. Asuntoon kuuluu lämmin varasto ja oven vieressä sijaitsevat kaksi autopaikkaa. Laadukkaat kodinkoneet, parkettilattiat ja saunaosaston lasiseinä kruunaavat lähes täydellisen asumismukavuuden.

Kohteen arvioitu valmistuminen on syksyllä 2020.



Sijainti

Gobbackan luonnonläheinen ja huoleton kylämiljöö kehitty vauhdilla tarjoten modernia asumista rauhallisessa ympäristössä.

Asunto Oy Lehtoleinikki on keskellä luontoa ja lähellä tarvittavia palveluita. Lähellä sijaitsevat mm. kauppa, päiväkotit, koulut. Viheriöistä nauttiville Espoo Ringside Golf sijaitsee alle kymmenen minuutin ajomatkan päässä ja Gumböle Golf vartin ajomatkan päässä. Punametsän Ratsastuskouluun on matkaa 2,5 km.

Bodomjärven rannalla on vartin ajomatkan päässä monipuolinen Oittaaan ulkoilukeskus. Sieltä löytyy kuntorata, luontopolku, kiintorasteja ja kattavaa ulkoilureitistöä pitkin pääsee Nuuksion kansallispuistoon sekä Luukkiin saakka. Talvella pääsee nauttimaan saunan löylyistä ja avannosta, kesällä hiekkarannasta ja beachvolleystä. Ravintolan vieressä on frisbeegolfrata ja Angry Birds -leikkipuisto. Oittaaan ulkoilukeskus järjestää myös hiihtokursseja ja Suomen Latu tarjoaa välinevuokrausta ja -huoltoa. Yhteydet ympäri pääkaupunkiseutua ovat lähellä sijaitsevan bussipysäkin ja Kehä III:n ansiosta hyvät.

Bussipysäkki, lähin.....350 m 4 min kävellen
Bussilinjat 239, 239T, 321N, 246KT, 246T

Kalajärven terveyskeskus, palvelukeskus ja kirjasto...5,1 km 11 min autolla
Jorvin sairaala.....9,7 km 12 min autolla

Taimitarhan päiväkotit.....2,1 km 5 min autolla
Ryhmäperhepäiväkotit Epelit.....2,8 km 7 min autolla
Niperts daghem.....3,5 km 7 min autolla

Niipperin koulu.....2,5 km 6 min autolla
Juvanpuiston koulu.....4,5 km 7 min autolla
Lahnuksen koulu.....4,9 km 6 min autolla
Kalajärven Koulu.....5,3 km 11 min autolla
Pakankylän Koulu.....5,7 km 9 min autolla
Rödskogs skola.....3,6 km 5 min autolla

K-supermarket Niiperi.....3,3 km 5 min autolla
S-market Juvankartano.....3,4 km 5 min autolla

Kehä III2,8 km 4 min autolla
Kehä I13,0 km 16 min autolla
Helsinki-Vantaan lentoasema20,0 km 20 min autolla
Helsingin rautatieasema.....26,8 km 38 min autolla
bussi+juna 60 min



Karttatiedot: © Google 2019

Laajuustiedot

Tontin pinta-ala4 675m²

Tontin omistusVuokra

Asuntojen lukumäärä12 kpl

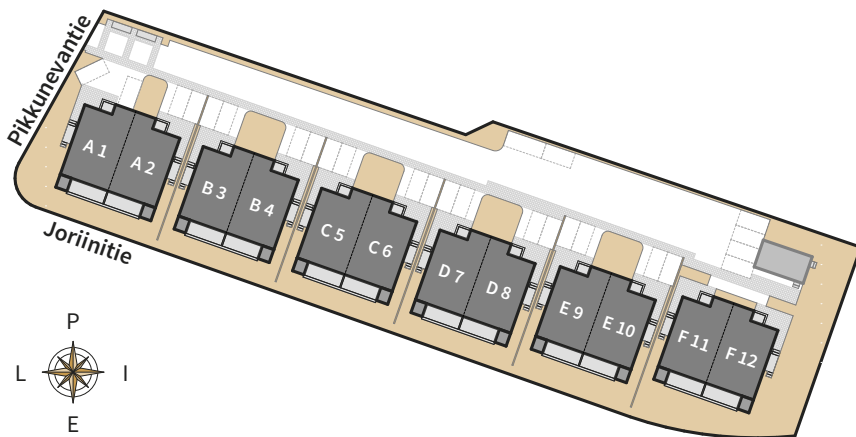
Huoneistoala/asunto12 kpl 87,0m²

Autopaikat 26 avopaikkaa, joista kaksi on vieraspaikkoja.

LämmitysmuotoPoistoilmalämpöpumppu, vesikiertoinen lattialämmitys.

Varasto Jokaisella asunnolla on oma varastotila 3,0m²
sekä tekninen tila 5,5 m².

Asemapiirros



”Lehtoleinikit puhkeavat
kukkaan loppukeväästä.”



Huoneistoluettelo

Nro	m²	Huoneisto
A 1	87,0 m ²	4H + KT + VH + WC + S + KHH + VAR
A 2	87,0 m ²	4H + KT + VH + WC + S + KHH + VAR
B 3	87,0 m ²	4H + KT + VH + WC + S + KHH + VAR
B 4	87,0 m ²	4H + KT + VH + WC + S + KHH + VAR
C 5	87,0 m ²	4H + KT + VH + WC + S + KHH + VAR
C 6	87,0 m ²	4H + KT + VH + WC + S + KHH + VAR
D 7	87,0 m ²	4H + KT + VH + WC + S + KHH + VAR
D 8	87,0 m ²	4H + KT + VH + WC + S + KHH + VAR
E 9	87,0 m ²	4H + KT + VH + WC + S + KHH + VAR
E 10	87,0 m ²	4H + KT + VH + WC + S + KHH + VAR
F 11	87,0 m ²	4H + KT + VH + WC + S + KHH + VAR
F 12	87,0 m ²	4H + KT + VH + WC + S + KHH + VAR

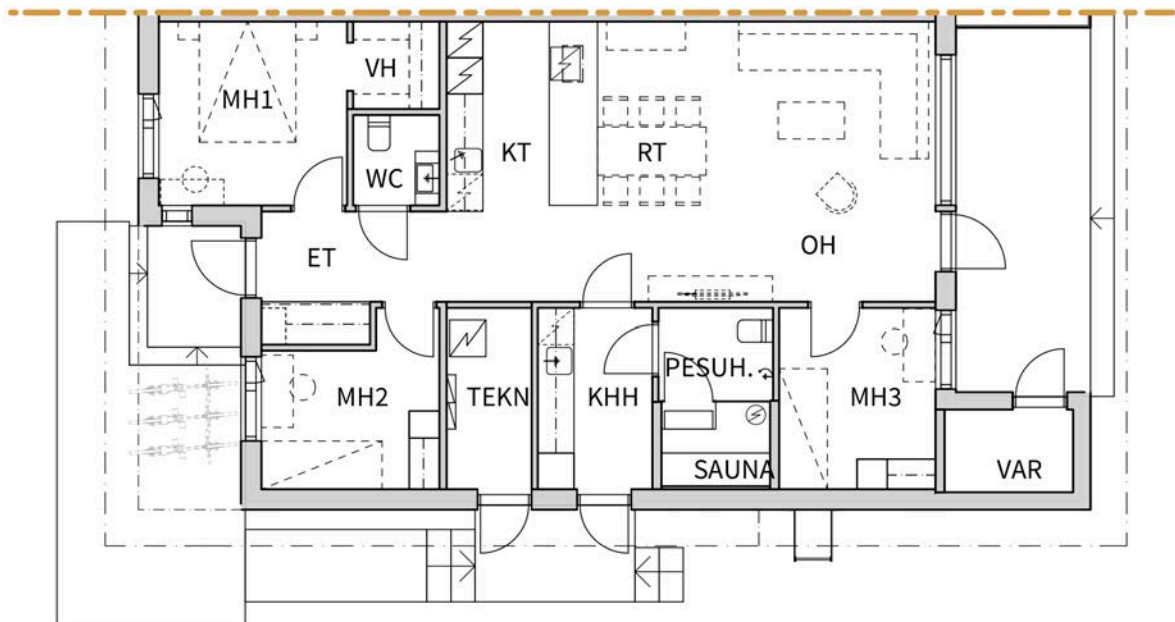


Suuntaa-antava havainnekuva / taiteilijan näkemys

Pohjapiirros
asunnot A1, B3, C5, D7, E9, F11

87,0 m²

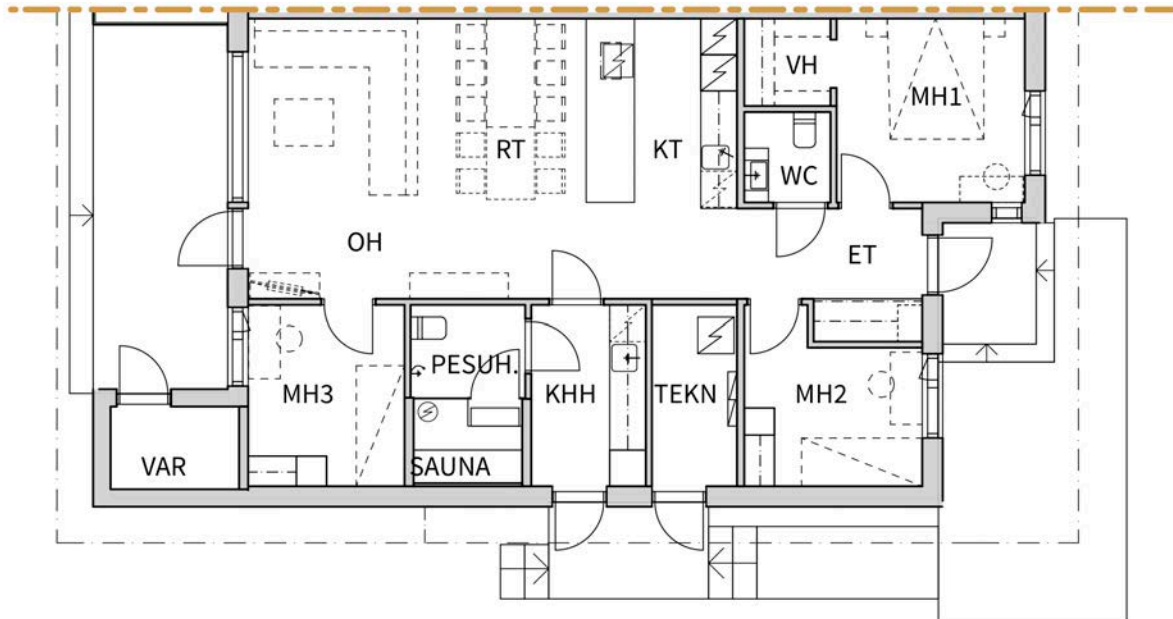
4H + KT + VH + WC
+ S + KHH + VAR



Pohjapiirros
asunnot A2, B4, C6, D8, E10, F12

87,0 m²

4H + KT + VH + WC
+ S + KHH + VAR



Rakennustapaselostus - Paritalot

Yleistä	Asunto Oy Espoon rakennetaan Espoon Gobbackaan kortteliin 14 yhtiön vuokraamalle tontille. Yhtiön osoite on Pikkunevantie 11, 02920 Espoo. Yhtiö muodostuu kuudesta paritalosta, joissa on yhteensä 12 asuntoa.
AsemakaavaTontilla on lainvoimainen asemakaava. Lisätietoja kaavoituksesta saa Espoon kaupungilta puh. (09) 816 25000.

Rakenteet:

Perustukset ja alapohja	Asuinrakennuksissa tuulettuvat alapohjat perustetaan teräspaaluituksen päälle. Betonisokkelit valetaan paikan päällä.
Runko	Seinät ja yläpohja puurakenteiset.
Vesikatto	Vesikaton materiaalina käytetään peltiä ja se on muodoltaan epäsymmetrinen harja.
Väliseinät	Huoneiden kevyet väliseinät ovat kipsilevyväliseiniä.
Ikkunat	Asuntojen ikkunat ovat kolminkertaisia puurakenteisia ikkunoita, joiden ulkopuolen verhoaus on alumiiniä.
Ovet	Huoneistojen ulko-ovet ovat lämpöeristettyjä ovia. Terrasiovet ovat ikkunaovia. Sisäovet ovat laakaovia.
Lattia	Makuuhuoneiden ja olohuoneen lattiat ovat parkettia. Eteisessä, keittotilassa, varastossa, kodinhoituhuoneessa sekä märkätiloissa lattiat ovat keraamista laattaa.
Seinäpäällysteet	Kuivissa tiloissa seinät ovat tasoitettuja ja maalattuja, pesu- ja löylyhuoneessa seinät ovat laatoitettuja.
Katot	Huoneiden katot ovat ruiskutasoitettuja. Alaslasketut katot on tasoitettu ja maalattu, pesu- ja löylyhuoneessa katot ovat puupaneelista.
Kalusteet	Kiintokalusteet ovat tehdasvalmisteisia kalusteita.
Kodinkoneet	Huoneistot sisältävät jää- ja pakastinkaapin, astianpesukoneen, kalusteisiin sijoitetut erillisuunin, mikroaaltouunin, liesitason ja liesituulettimen.
Ilmanvaihto, lämmitys ja vesi	Yhtiö liitetään kunnalliseen vesi- ja viemäriverkkoon. Lämmitysjärjestelmänä on vesikiertoinen lattialämmitys poistoilmalämpöpumpulla. Huoneistot varustetaan asuntokohtaisilla vesi- ja sähkömittareilla sekä lämmöntalteenotolla varustetulla koneellisella tulo- ja poistoilmavaihdolla.
Järjestelmät	Yhtiö liitetään sähkölaitoksen jakeluverkkoon. Yhtiö varustetaan yleiskaapelointiverkolla.
Parvekkeet	Terrassit ja sisääntulokuistit rakennetaan painekyllästetystä puusta.
Varastotilat	Jokaisella asunnolla on lämmin varastotila huoneiston yhteydessä.
Paikoitus	Huoneistojen hallintaan tulee kullekin kaksi autopaikkaa. Lisäksi yhtiöllä on kaksi yhteistä vieraspaikkaa.
Pihat	Pihat toteutetaan pihasuunnitelman mukaisesti.

Huomautus

Tämän esitteen tiedot perustuvat huhtikuun 2019 tilanteeseen. Ostajan on tutustuttava lopullisiin myyntiasiakirjoihin kauppakirjan allekirjoituksen yhteydessä. Kohteen rakenteita ja materiaaleja voidaan perustajaurakoitsijan toimesta vaihtaa toisiin samanarvoisiin. Alakatot ja koteloinnit saattavat poiketa myyntiesitteestä tekniikan vaatimien tilavaruusten vuoksi. Havainnekuvat myyntiaineistossa ovat taiteilijan näkemyksiä ja saattavat poiketa toteutuneesta.



Suuntaa-antava havainnekuva / taiteilijan näkemys



SAJUCON

Kunnianhimonamme on rakentaa järkeviä
asuntoja, jotka valitaan tunteella.

Koti järjellä ja tunteella.

Aleksi Hellman
050 9111 094
aleksi.hellman@sajucon.fi

Jarmo Heiskanen
040 730 3576
jarmo.heiskanen@sajucon.fi

Sajucon Oy
Aku Korhosentie 8 A 4, 00440 Helsinki
Y-tunnus 0928305-1
www.sajucon.fi