



CASA
TALO

SAJUCON OY



Asunto Oy Espoon Ritarinsalo | ESPOO

ENNAKKOMARKKINOINTI - NIHTISALONTIE 17, 02630 ESPOO

Tietoa kohteesta

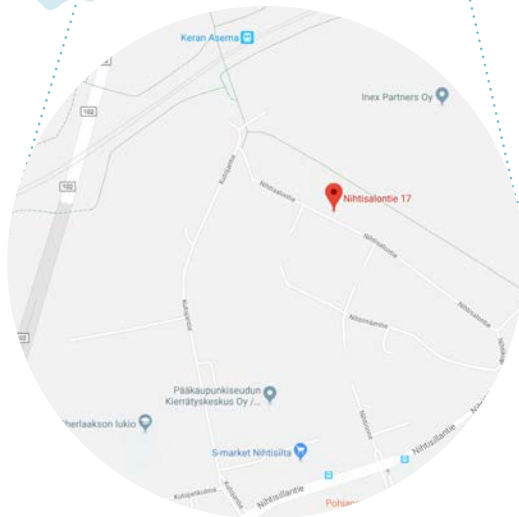
Keskeiselle sijainnille Espoon Nihtimäkeen rakennetaan kahdeksan valoisaa ja modernia 81 m²:n kokoista paritaloasuntoa, joissa asumisviihtyvyyys ja arjen toimivuus yhdistyvät erinomaiseen sijaintiin. Korkean olohuoneen ja suurten ikkunoiden ansiosta valo pääsee kulkemaan kauniisti joka puolelle kotia. Kaksi tilavinta makuuhuonetta sekä saunaosasto sijaitsevat yläkerrassa, kun taas alakerran makuuhuone sopii oivallisesti käytettäväksi myös työhuoneena. Asuntojen kattava varustelu sisältää parkettilattiat miellyttävällä lattialämmityksellä, AEG:n kodinkoneet ja kotikylpylän tunnelmaa luovat lasiseinät sauna- ja pesutiloissa. Lähistöltä löytyy kattavat peruspalvelut ja Keran juna-aseman kautta yhteydet esimerkiksi Leppävaaraan ja Helsingin keskustaan ovat sujuvat.



Taiteilijan näkemys

Asunto Oy Espoon Ritarinsalo sijaitsee Kilon kaupunginosan Nihtisillan osa-alueella, tarkemmin Nihtimäen asuinalueella. Nimet perustuvat vanhaan sikäläiseen pellonnimeen Knektbroåker, josta on asiakirjatieto vuodelta 1773. Nimeen sisältyvä sana knekt 'sotilas, nihti' viitanee lähellä olleeseen sotilastorppaan. Nihtimäen alueen asutus on syntynyt pääosin 1950- ja 60-luvulla.

Keskeisellä paikalla rantaradan varrella Turunväylän ja Kehä II:n kainalossa sijaitseva Nihtimäki on rauhallinen pientaloalue, josta on luontevat yhteydet ympäri pääkaupunkiseutua. Keran asema sijaitsee vain viiden minuutin kävelymatkan päässä uusista kodeista. Vehreä asuinalue yhdistettynä kattavaan palvelutarjontaan ja hyviin liikenneyhteyksiin luovat loistavan asuinympäristön koko perheelle.



Karttatiedot: © Google 2018

Sijainti

| | | |
|--|--------|----------------|
| Keran asema..... | 450 m | kävelen 5 min |
| Lastentalo Lounatuuli (päiväkoti) | 650 m | kävelen 8 min |
| Viherlaakson lukio | 700 m | kävelen 8 min |
| S-Market Nihtisilta..... | 750 m | kävelen 9 min |
| K-Market Lansa..... | 750 m | kävelen 9 min |
| Kilon koulu ja Kylänmäen päiväkoti | 1,0 km | kävelen 13 min |
| Kilon terveysasema | 2,3 km | autolla 5 min |
| Kauppa-keskus Sello..... | 4,3 km | junalla 13 min |
| Helsingin keskusta | 18 km | junalla 23 min |
| | | autolla 28 min |
| Helsinki-Vantaan lentoasema | 23 km | autolla 22 min |

Laajuustiedot

| | |
|---------------------------|--|
| Tontin pinta-ala | 2 476 m ² |
| Tontin omistus | Vuokra |
| Asuntojen lukumäärä | 8 kpl |
| Huoneistoala/asunto | .81 m ² |
| Autopaikat | 18 avopaikkaa |
| Lämmitysmuoto | Kaukolämpö, vesikiertoinen lattialämmitys. |
| Varasto | Jokaisella asunnolla on lämintä varastotilaa 5,5 m ² , taloyhtiöllä on lisäksi 4,5 m ² yhteisvarasto. |

Asemapiirros



Huoneistoluettelo

| Nro | m² | Huoneisto |
|------------|----------------------|------------------|
| A 1 | 81 m ² | 4H + KT + S |
| A 2 | 81 m ² | 4H + KT + S |
| B 3 | 81 m ² | 4H + KT + S |
| B 4 | 81 m ² | 4H + KT + S |
| C 5 | 81 m ² | 4H + KT + S |
| C 6 | 81 m ² | 4H + KT + S |
| D 7 | 81 m ² | 4H + KT + S |
| D 8 | 81 m ² | 4H + KT + S |

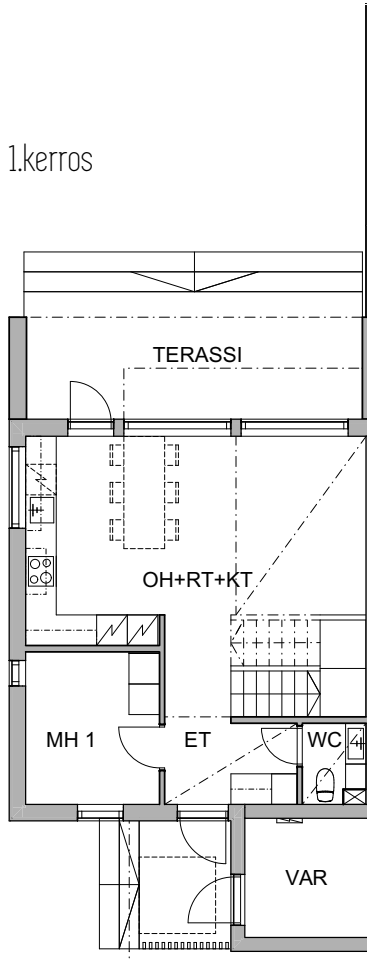


Pohjapiirros A1, B3, C5 ja D7

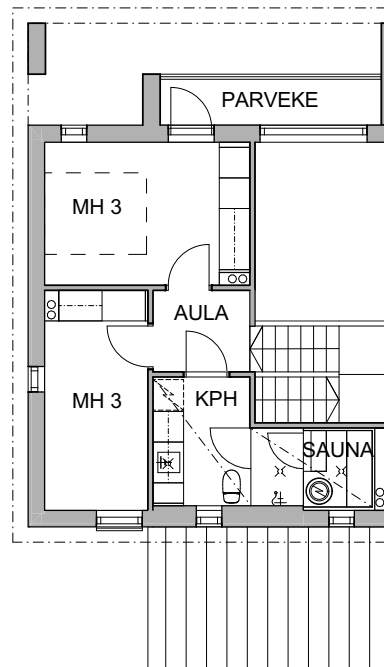
81 m²

4H + KT + S

1.kerros



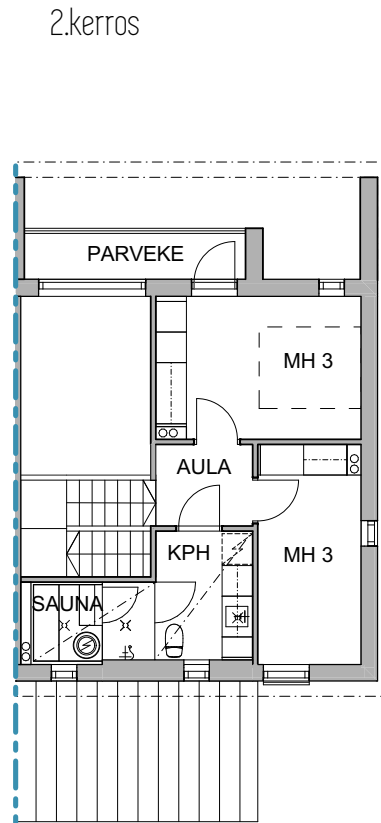
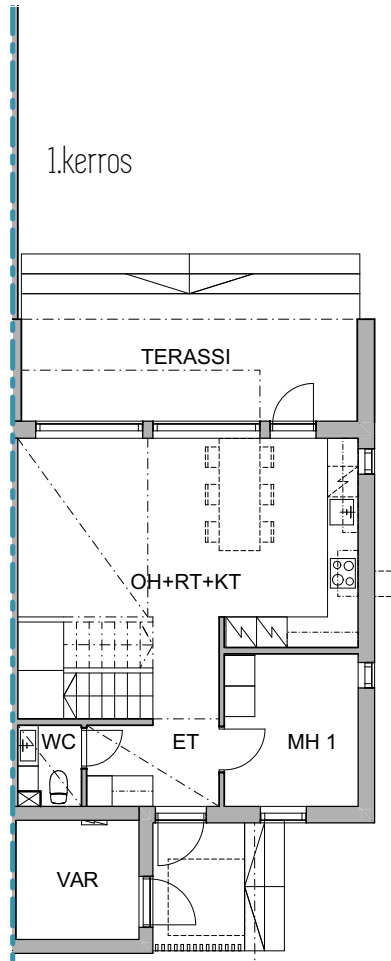
2.kerros



Pohjapiirros A2, B4, C6 ja D8

81 m²

4H + KT + S





Taiteilijan näkemys

Rakennustapaselostus - Paritalot

| | |
|-------------------------|---|
| Yleistä | Asunto Oy Espoon Ritarinsalo rakennetaan Espoon Nihtisiltaan kortteliin 54008 yhtiön vuokraamalle tontille. Yhtiön osoite on Nihtisalontie 17, 02630 Espoo. Yhtiö muodostuu neljästä paritalosta, joissa on yhteensä kahdeksan asuntoa. |
| Asemakaava | Tontilla on lainvoimainen asemakaava. Lisätietoja kaavoituksesta saa Espoon kaupungilta puh. (09) 816 25000. |

Rakenteet:

| | |
|--|--|
| Perustukset ja alapohja | Asuinrakennuksissa tuulettuvat alapohjat perustetaan teräspaaluksen päälle. Betonisokkelit valetaan paikan päällä. |
| Runko | Ulkoseinät ja yläpohja ovat puurakenteisia, huoneistojen väliset seinät ovat valuharkoista. |
| Vesikatto | Vesikaton materiaalina käytetään peltiä ja se on muodoltaan epäsymmetrinen harja. |
| Väliseinät | Huoneiden kevyet väliseinät ovat kipsilevyväliseiniä. |
| Ikkunat | Asuntojen ikkunat ovat kolminkertaisia puurakenteisia ikkunoita, joiden ulkopuolen verhous on alumiinia. |
| Ovet | Huoneistojen ulko-ovet ovat lämpöeristettyjä ovia. Terrasiovet ovat ikkunaovia. Sisäovet ovat laakaovia. |
| Lattia | Huoneistojen lattiat ovat parkettia. Eteisissä ja pesuhuoneiloissa lattiat ovat keraamista laattaa. |
| Seinäpäällysteet | Kuivissa tiloissa seinät ovat tasoitettuja ja maalattuja. Kylpyhuoneiden seinät ovat laatoitettuja. |
| Katot | Huoneiden katot ovat ruiskutasoitettuja. Kylpyhuoneiden ja saunan katot ovat puupaneelista. |
| Kalusteet | Kiintokalusteet ovat tehdasvalmisteisia kalusteita. |
| Kodinkoneet | Huoneistot sisältävät jääkaapin, pakastimen, astianpesukoneen, kalusteisiin sijoitetut erillisuunin, mikroaaltouunin, liesitason ja liesituulettimen. |
| Ilmanvaihto, lämmitys ja vesi | Yhtiö liitetään kunnalliseen vesi- ja viemäriverkkoon. Lämmitysjärjestelmän on vesikiertoinen lattialämmitys kaukolämmöllä. Huoneistot varustetaan asuntokohtaisilla vesi- ja sähkömittareilla sekä lämmöntalteenotolla varustetulla koneellisella tulo- ja poistoilmanvaihdoilla. |
| Järjestelmät | Yhtiö liitetään sähkölaitoksen jakeluverkkoon. Yhtiö varustetaan yleiskaapelointiverkolla. |
| Terassit ja parvekkeet | Terassit ja parvekkeet rakennetaan harmaantuvasta lehtikuusesta. Sisäntulokuiisti betonია. |
| Varastotilat | Jokaisella asunnolla on lämmin irtaimistovarastotila. |
| Paikoitus | Huoneistojen hallintaan tulee kullekin kaksi autopaiikkaa. |
| Pihat | Pihat toteutetaan pihasuunnitelman mukaisesti. |

Huomautus

Tämän esitteen tiedot perustuvat helmikuun 2019 tilanteeseen. Ostajan on tutustuttava lopullisiin myyntiasiakirjoihin kauppakirjan allekirjoituksen yhteydessä. Kohteen rakenteita ja materiaaleja voidaan perustajaurakoitsijan toimesta vaihtaa toisiin samanarvoisiin. Alakatot ja koteloinnit saattavat poiketa myyntiesitteenä tekniikan vaatimien tilavaruusten vuoksi. Havainnekuvat myyntiaineistossa ovat taiteilijan näkemyksiä ja saattavat poiketa toteutuneesta.



SAJUCON OY

Casa-Talo

Kunnianhimonamme on rakentaa järkeviä
asuntoja, jotka valitaan tunteella.

Koti järjellä ja tunteella.

Jussi Lahtinen
040 831 5970
jussi.lahtinen@sajucon.fi

Jarmo Heiskanen
040 730 3576
jarmo.heiskanen@sajucon.fi

Sajucon Oy
Aku Korhosentie 8 A 4, 00440 Helsinki
Y-tunnus 0928305-1
www.casatalo.fi