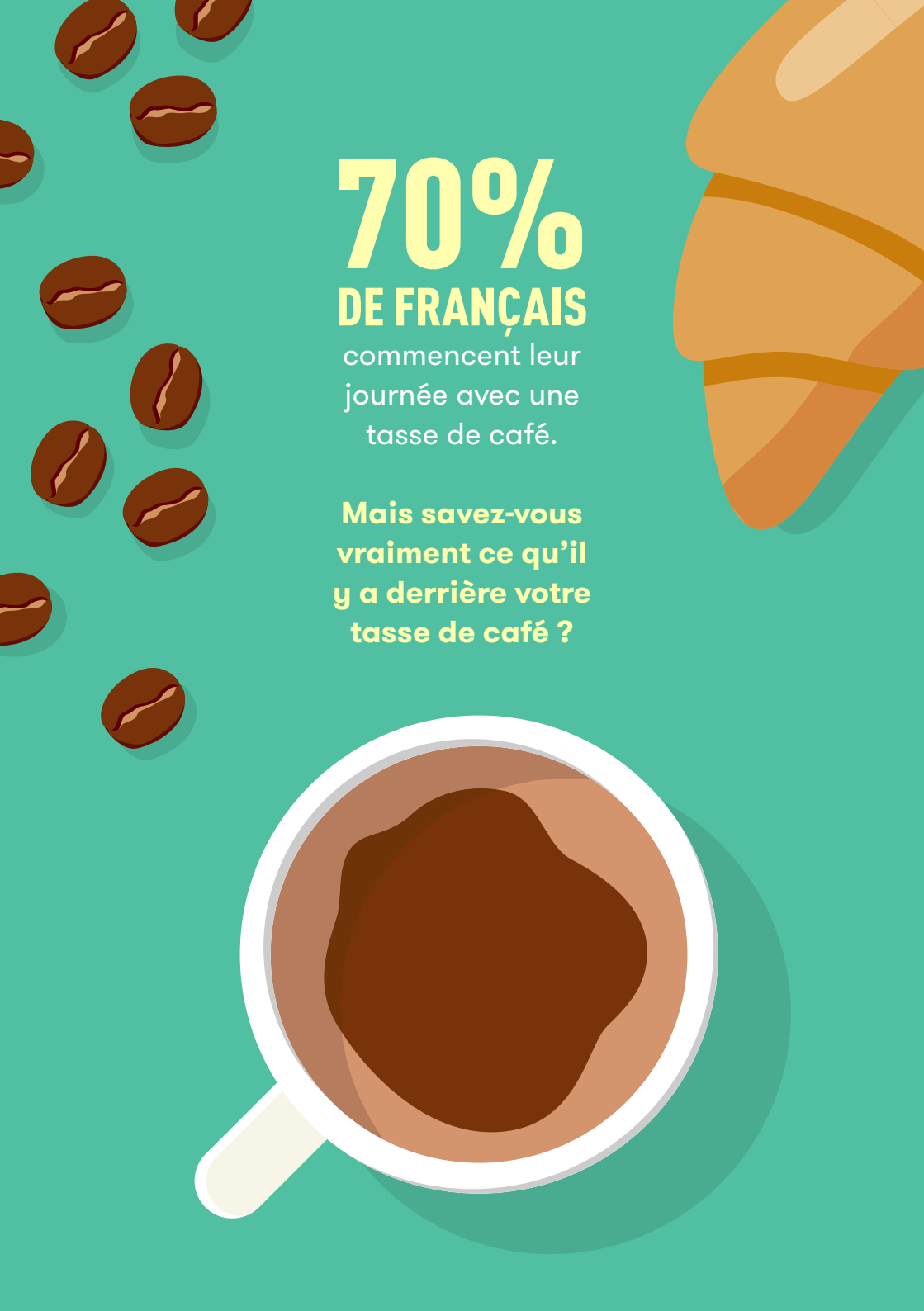




# CAFÉ

LA SUCCESS STORY  
QUI CACHE LA CRISE

The background is a solid teal color. On the left side, there are several brown coffee beans scattered. On the right side, there is a large, stylized illustration of a golden-brown croissant. The text is centered in the upper half of the image.

**70%**  
**DE FRANÇAIS**

commencent leur  
journée avec une  
tasse de café.

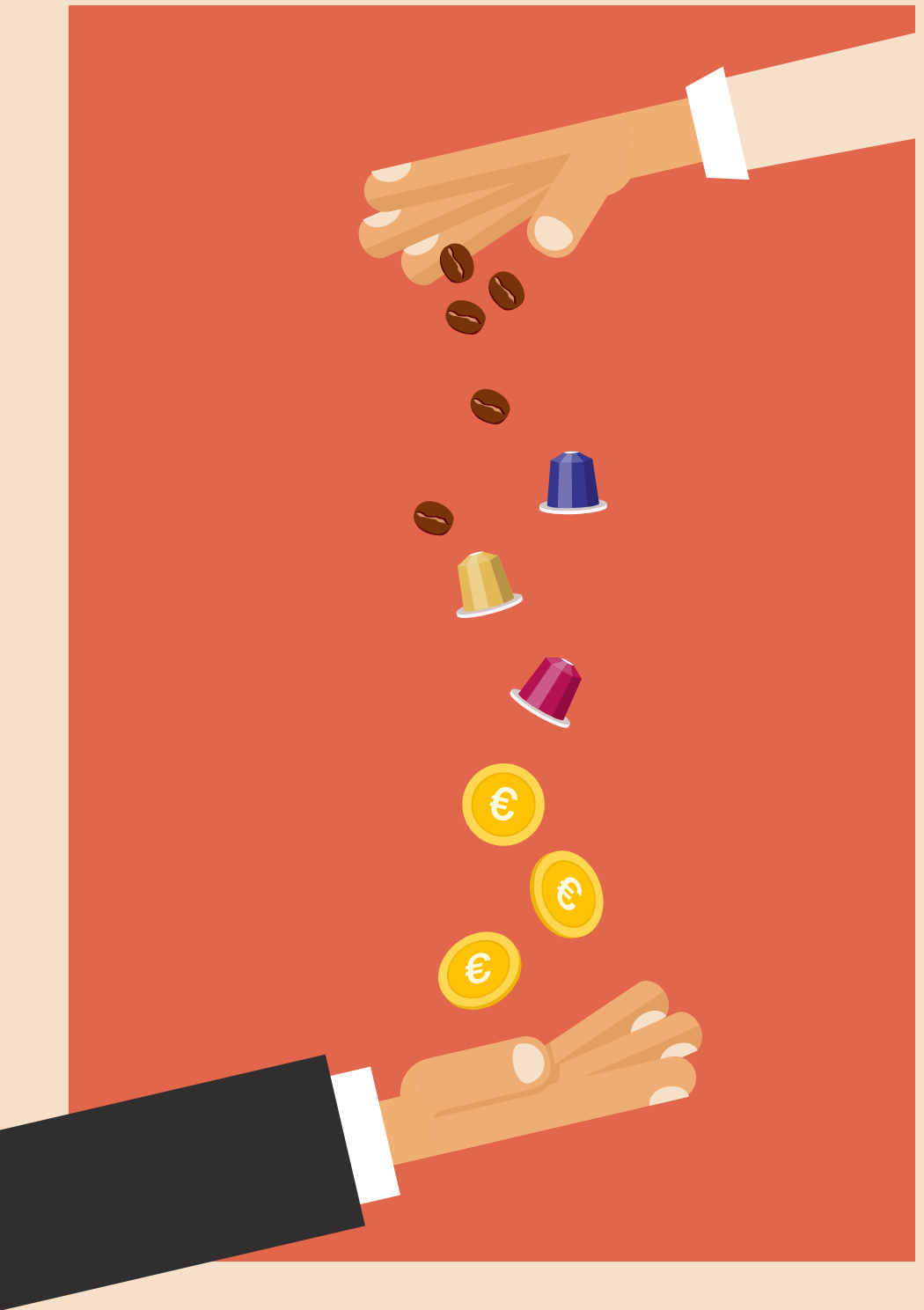
**Mais savez-vous  
vraiment ce qu'il  
y a derrière votre  
tasse de café ?**



**80 pays dans le monde**  
produisent chaque année  
plus de **9 millions de tonnes**  
**de café.** Dont **80% dans des**  
**petites exploitations familiales.**



C'est ainsi que sont consommées  
**2 milliards de tasses par jour !**



D'abord les



**PRODUCTEURS**  
récoltent le café



qui passe ensuite entre les mains de



**NÉGOCIANTS**  
pour l'exportation et le transport



puis vers les



**TORRÉFACTEURS**  
qui torréfient le café et le conditionnent



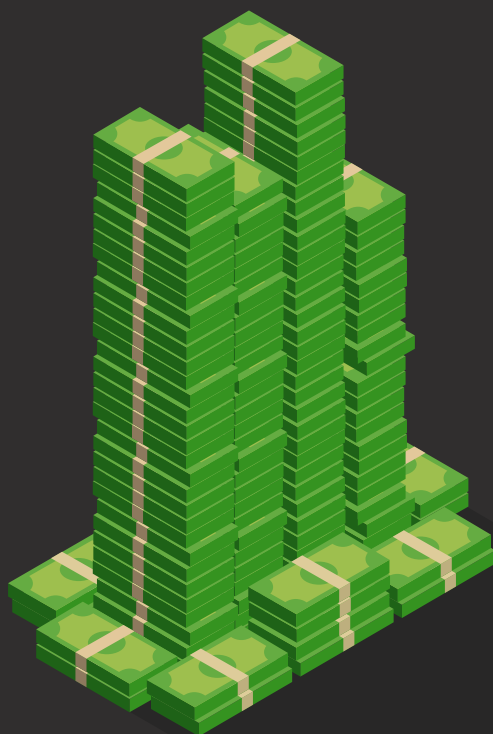
avant de monnayer aux



**DISTRIBUTEURS  
& MARQUES**

qui vendent le café dans les magasins  
où nous faisons nos courses

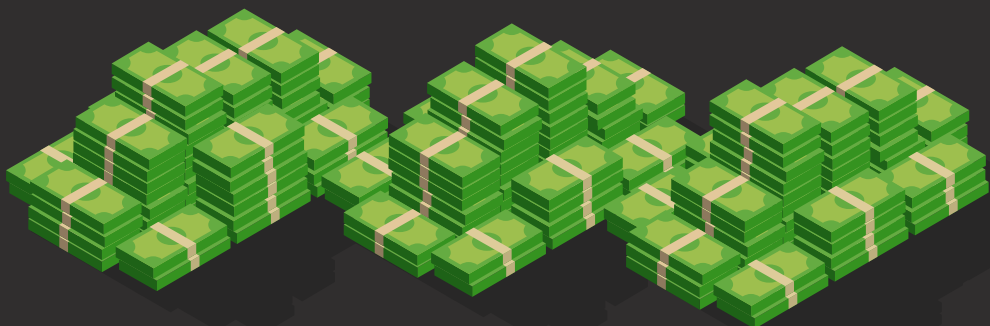
Le café génère ainsi un chiffre d'affaires mondial de **200 milliards de dollars** par an.



**MAIS À QUI CE MARCHÉ  
PROFITE-T-IL ?**

En France, **3 grands groupes** se partagent

**80% DES VENTES**



La conséquence ?

**LES PETITS PRODUCTEURS  
N'ONT PAS DE POUVOIR  
DE NÉGOCIATION.**



L'apparition des

# CAPSULES ET DOSETTES

a fait exploser le chiffre d'affaires  
des marques et des distributeurs.

Les consommateurs paient  
leur café au prix fort...

CAFÉ  
MOULU  
**15€**  
PAR KILO



CAFÉ  
DOSETTE  
**45€**  
PAR KILO



**...POUR LA MÊME  
TASSE DE CAFÉ !**



A 20 ans d'intervalle,  
**LES TORRÉFACTEURS  
& DISTRIBUTEURS**  
ont généré plus de  
**1 MILLIARD  
D'EUROS**  
DE REVENUS SUPPLÉMENTAIRES

Les pays producteurs  
n'ont capté que  
**4% DE CETTE  
AUGMENTATION  
DE LA VALEUR**

En parallèle,  
les revenus des  
**PRODUCTEURS**  
stagnent,  
voire baissent.



# LES PETITS PRODUCTEURS VOIENT LEURS CONDITIONS DE VIE SE DÉGRADER...



Malnutrition



Exode rural



Problèmes d'accès  
à l'éducation



Problème d'accès  
à la santé

## ...ET SUBISSENT LES CONSÉQUENCES DU CHANGEMENT CLIMATIQUE



Nouvelles maladies  
sur les caféiers



Recours aux  
pesticides



Déforestation



Perte de récolte

# DES SOLUTIONS EXISTENT POUR REMÉDIER À CES PROBLÈMES :



Encourager la  
consommation  
de produits  
durables



Développer  
l'agroforesterie



Encadrer les  
prix et mieux  
répartir la  
richesse

## GRÂCE AU COMMERCE ÉQUITABLE QUI FAVORISE :

- Des prix rémunérateurs pour les producteurs
- Un engagement commercial pluriannuel
- Une autonomie des producteurs, par l'organisation en coopératives
- La transparence et traçabilité des filières
- La sensibilisation des consommateurs
- Le versement d'une prime de développement et de conversion en bio



## Préférez les produits issus du commerce équitable



Pour en savoir plus et agir avec nous :  
[www.commerceequitable.org](http://www.commerceequitable.org)



Le contenu de ce document relève de la seule responsabilité de Commerce Équitable France et ne peut aucunement être considéré comme reflétant le point de vue de l'Union européenne.

Cette publication est réalisée à partir de l'étude menée par le Basic sur la durabilité de la filière café (octobre 2018).