



CASA
TALO



UUNISEPÄNTIEN PARITALOT | HELSINKI

ESITE - UUNISEPÄNTIE 12, 00620 HELSINKI

Tietoa kohteesta

Helsingin Oulunkylän Metsälään rakennetaan kaksi paritaloa osoitteeseen Uunisepäntie 12. Kohde sijaitsee loistavien kulkuyhteyksien varrella vanhalla pientaloalueella. Läheltä löytyy kaikki arkipäivän palvelut; päiväkodit, koulut ja ruokakaupat, Maunulan vehreä keskuspuisto ja useita ulkoliikuntamahdollisuuksia.

Asunnot ovat kaksikerroksisia ja pohjaratkaisuiltaan toimivia perheasuntoja, 5H + KT + WC + S + KHH huoneistoala 101,0 m². Maantasolla olevasta 1.kerroksesta löytyy eteinen, wc, makuuhuone sekä avara olohuone-keittotila-ruokailutila. Sisäänkäynnin yhteydessä on kuisti ja lämmin varasto, olohuoneen puolella on katettu terassi. 2.kerroksesta löytyy loput makuuhuoneet, pesuhuone, sauna ja kodinhoitohuone, josta on käynti parvekkeelle.

Laadukkaat kodinkoneet ja pintamateriaalit sekä vesikiertoinen lattialämmitys ja koneellinen tulo- ja poistoilmanvaihto lämmöntalteenotolla takaavat täydellisen asumismukavuuden.

Sijainti

Bussipysäkki, lähin 65 m 1 min kävellen
Bussilinjat 50, 51, 56, 66K, 67N, 603,
64, 61, 61N, 61T, 66, 67, 67V, 611, 611B, 614, 615, 616

Käpylän asema 750m 10 min kävellen
Lähijunat I, N, P, T

Päiväkoti Maunula 1,7 km 22 min kävellen
Päiväkoti Suursuo 1,8 km 23 min kävellen

Maunulan ala-asteen koulu 1,4 km 18 min kävellen
Maunulan yhteiskoulu
ja Helsingin matematiikkalukio 1,4 km 18 min kävellen
Månsas lågstadieskola 1,1 km 14 min kävellen
Åshöjdens grundskola 4,8 km 11 min autolla

Käpylän ammattikoulu 850 m 11 min kävellen

Metsälän tenniskentät 220 m 3 min kävellen
Pirkkolan liikuntapuisto 2,2 km 27 min kävellen
uimahalli, jäähalli, urheilu- ja jalkapallokentät
Vanhan Käpylän VPK 260 m 3 min kävellen
Maunulan koira-aitaus 350 m 4 min kävellen
Maunulan ulkoilumaja 1,4 km 18 min kävellen
Maunulan istutuspalstat 2,0 km 25 min kävellen
Käpylän liikuntapuisto 2,4 km 30 min kävellen

Haagan terveysasema 2,4km 6 min autolla

K-Market Mustapekka 600 m 8 min kävellen
Alepa Maunula 1,4 km 4 min autolla

Messukeskus 20 min julkisilla
Hartwall Arena 25 min julkisilla
Helsingin rautatieasema 20 min julkisilla

Kehä I 4,0 km 6 min autolla
Kehä III 9,7 km 10 min autolla

Helsinki-Vantaan lentoasema 13,3 km 13 min autolla



Laajuustiedot

Tontin pinta-alaTontti a 602m², tontti b 601m²
Tontin omistusPääkaupunkiseudun Tonttirahasto Ky
Asuntojen lukumäärä4 kpl
Huoneistoala/asunto 101,0 m²
Autopaikat 1 autopaikka / huoneisto
sekä 1 vieraspaikka / tontti.
LämmitysmuotoVesikiertoinen lattialämmitys.
VarastoLämmintä varastotilaa 5 m² / huoneisto.

Asemapiirros





Huoneistoluettelo

Nro	m²	Huoneisto
A 1	101,0 m ²	5H + KT + WC + S + KHH
A 2	101,0 m ²	5H + KT + WC + S + KHH
B 1	101,0 m ²	5H + KT + WC + S + KHH
B 2	101,0 m ²	5H + KT + WC + S + KHH

1. kerros



2. kerros

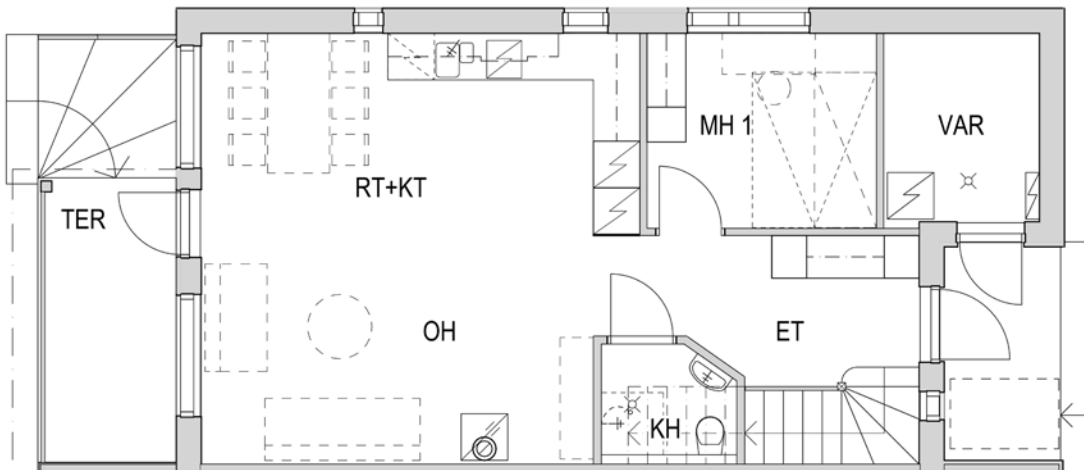


Pohjakuva A1 ja B1 1. krs

101,0 m²

5H + KT + WC + S + KHH

Maantasolla olevasta 1.kerroksesta löytyy eteinen, wc, makuuhuone sekä avara olohuone-keittotila-ruokailutila. Sisäänkäynnin yhteydessä on kuisti ja lämmin varasto, olohuoneen puolella on katettu terassi.

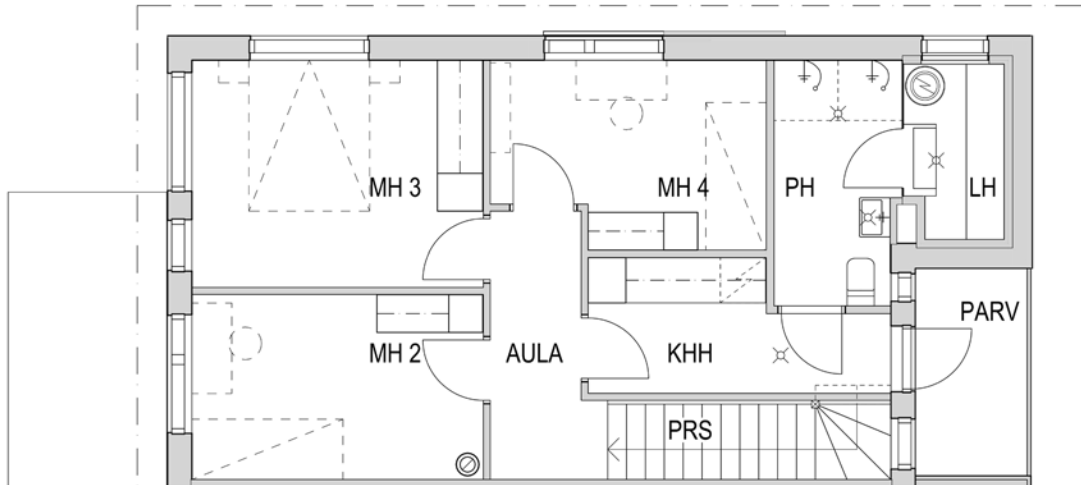


Pohjakuva A1 ja B1 2. krs

101,0 m²

5H + KT + WC + S + KHH

2.kerroksesta löytyy loput makuuhuoneet, pesuhuone, sauna ja kodinhoitohuone, josta on käynti parvekkeelle.

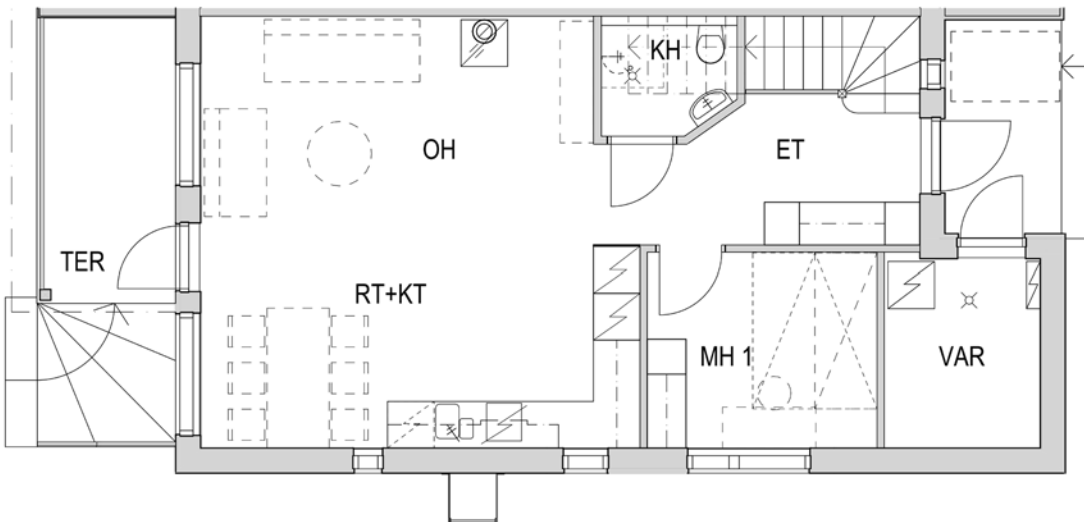


Pohjakuva A2 ja B2 1. krs

101,0 m²

5H + KT + WC + S + KHH

Maantasolla olevasta 1.kerroksesta löytyy eteinen, wc, makuuhuone sekä avara olohuone-keittotila-ruokailutila. Sisäänkäynnin yhteydessä on kuisti ja lämmin varasto, olohuoneen puolella on katettu terassi.

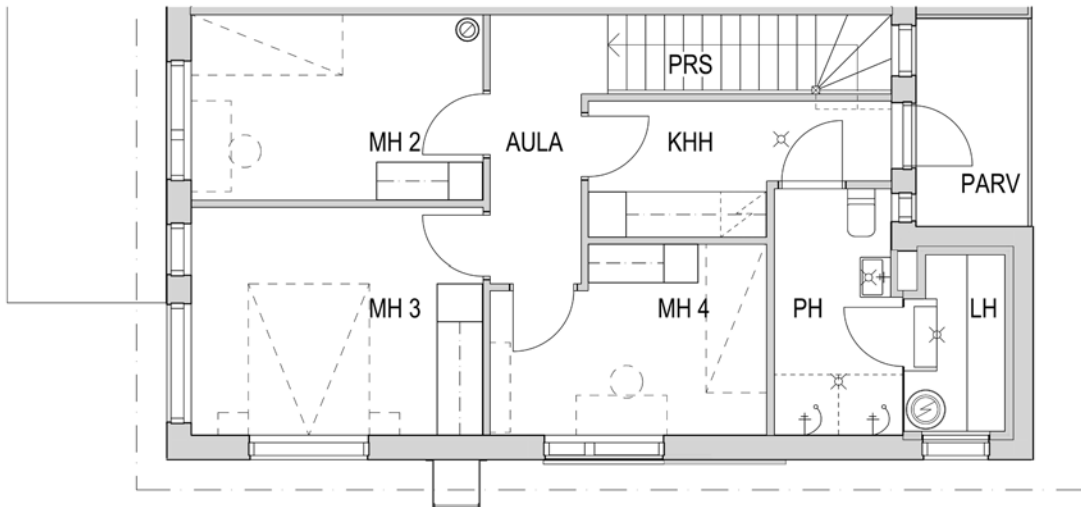


Pohjakuva A2 ja B2 2. krs

2.kerroksesta löytyy loput makuuhuoneet, pesuhuone, sauna ja kodinhoitohuone, josta on käynti parvekkeelle.

101,0 m²

5H + KT + WC + S + KHH





Suuntaa-antava havainnekuva / taiteilijan näkemys

Rakennustapaselostus

Yleistä Helsingin Oulunkylän Metsälään kortteliin 28265, tontille 6, rakennetaan kahteen paritaloon neljä 101,0 m² huoneistoa. Tontti on vuokrattu Pääkaupunkiseudun Tonttirahasto Ky:ltä. Kohteen osoite on Uninsepäntie 12, 00620 Helsinki.

Asemakaava Tontilla on lainvoimainen asemakaava.
Lisätietoja kaavoituksesta saa Helsingin kaupungilta puh. (09) 310 1691.

Rakenteet:

- Perustukset ja alapohja** Asuinrakennusten alapohjat ovat maavaraisia laattoja. Betonisokkelit valetaan paikan päällä.
- Runko** Ulkoseinät, huoneistojen väliset seinät ja yläpohja ovat puurakenteisia.
- Vesikatto** Vesikaton materiaalina käytetään peltiä ja se on muodoltaan epäsymmetrinen harja.
- Väliseinät** Huoneiden kevyet väliseinät ovat kipsilevyväliseiniä.
- Ikkunat** Asuntojen ikkunat ovat kolminkertaisia puurakenteisia ikkunoita, joiden ulkopuolen verhous on alumiiniä. Alakerran oleskelutilan isot ikkunat ovat kiinteitä ikkunoita.
- Ovet** Asuntojen ulko-ovet ovat lämpöeristettyjä ovia. Terassiovet ovat ikkunaovia. Sisäovet ovat laakaovia.
- Lattia** Asuntojen lattiat ovat parkettia. Eteisissä ja kylpyhuoneissa lattiat ovat keraamista laattaa.
- Seinäpäällysteet** Kuivissa tiloissa seinät ovat tasoitettuja ja maalattuja. Märkätiloissa seinät ovat laatoitettuja.
Löylyhuone paneloitu.
- Katot** Huoneiden katot ovat ruiskutasoitettuja. 2.kerrosken märkätilojen ja saunan katot ovat puupaneelista.
- Terassit ja parvekkeet** Terassit rakennetaan painekyllästetystä puusta.
- Kalusteet** Kiintokalusteet ovat tehdasvalmisteisia kalusteita.
- Kodinkoneet** Asunnot sisältävät jääkaapin, pakastimen, astianpesukoneen, kalusteisiin sijoitetut erillisuunin, mikroaaltouunin, liesitason ja liesituulettimen.
- Ilmanvaihto, lämmitys ja vesi** Asunnot liitetään kunnalliseen vesi- ja viemäriverkkoon. Lämmitysjärjestelmänä on vesikiertoinen lattialämmitys poistoilmalämpöpumpulla. Asuntokohtaiset vesi- ja sähkömittarit sekä lämmöntalteenotolla varustettu koneellinen tulo- ja poistoilmavaihto. Energiatehokkuusluokka B (2018).
- Järjestelmä** Asunnot liitetään sähkölaitoksen jakeluverkkoon. Asunnot varustetaan yleiskaapelointiverkolla.
- Varastotilat** Jokaisella asunnolla on lämmin tekninen-/ varastotila.
- Paikoitus** Asuntojen hallintaan tulee kullekin yksi autopaikka, lisäksi kummallakin tontilla on yksi vieraspaikka.
- Pihat** Pihat toteutetaan pihasuunnitelman mukaisesti.

Huomautus

Tämän esitteen tiedot perustuvat lokakuun 2019 tilanteeseen. Ostajan on tutustuttava lopullisiin myyntiasiakirjoihin kauppakirjan allekirjoituksen yhteydessä.

Kohteen rakenteita ja materiaaleja voidaan perustajaurakoitsijan toimesta vaihtaa toisiin samanarvoisiin.

Alakatot ja koteloinnit saattavat poiketa myyntiesitteestä tekniikan vaatimien tilavarausten vuoksi.







CASA
TALO

Casa-Talo

Kunnianhimonamme on rakentaa järkeviä
asuntoja, jotka valitaan tunteella.

Koti järjellä ja tunteella.

Juho Jussila
040 772 0150
juho.jussila@casatalo.fi

Casa-Talo Oy
Uutistie 3 C, 01770 Vantaa
Y-tunnus 2664254-6
www.casatalo.fi