

App-instruksjon

Egnet for WIFI-termostat.

1. Nedlasting og installasjon

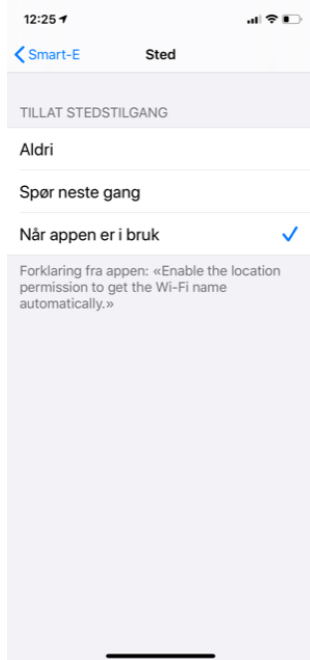
Last ned Smart-E fra Google Play eller App Store. Du kan scanne QR-koden under for installasjon av appen.

Søk etter Smart-E og last ned
Scann QR-koden og last ned



2. Tillat stedstilgang

Gå til innstillinger, finne appen og gi Smart-E tilgang til sted når appen er i bruk



3. Registrering og innlogging

Start Smart-E på din enhet og fyll inn nødvendig informasjon, samt din mailadresse og nytt valgt passord – velg «husk meg».

① Trykk registrer.



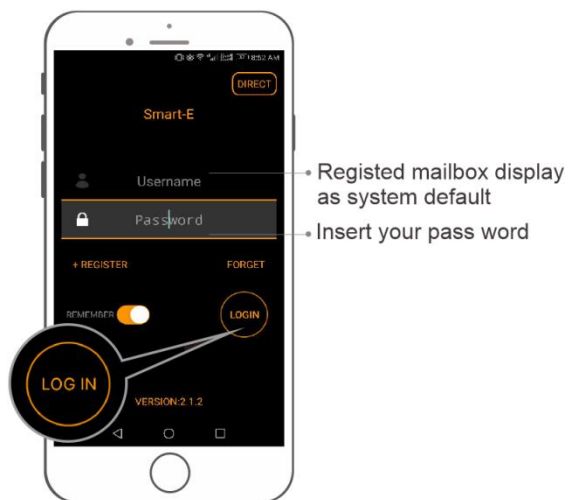
Sett inn din mailadresse (brukes som brukernavn)

Du får tilsendt en mail fra service@scinan.com med emnet "Activate Your Email". Klikk på linken å aktivere din epostadresse.

OBS! Dersom du ikke får en aktiveringsmail sjekk mappen Søppelpost / Junk.

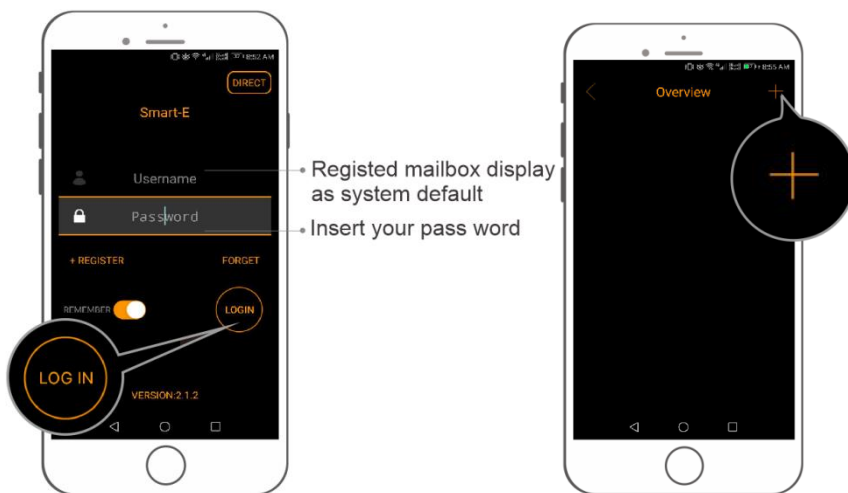
Sett inn passord på nytt

② Skriv inn mailadresse og passord – trykk “logg inn”.



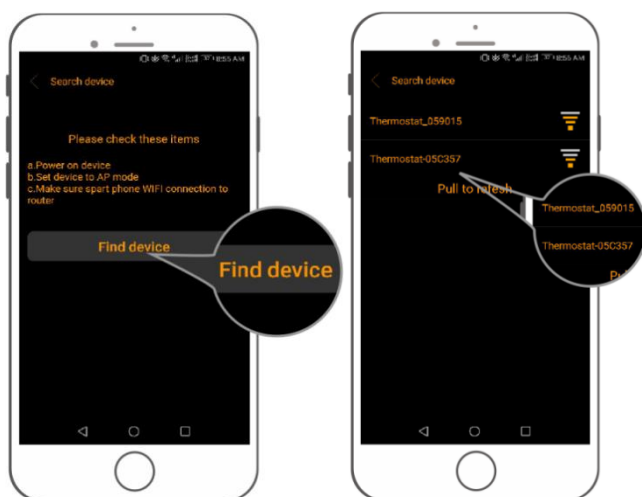
4. Legg til kontroller (Android)

- ① Trykk på “logg inn” for å komme til “oversiktssiden”.
- ② Trykk “+” for å komme til “søk etter enhet”-siden.



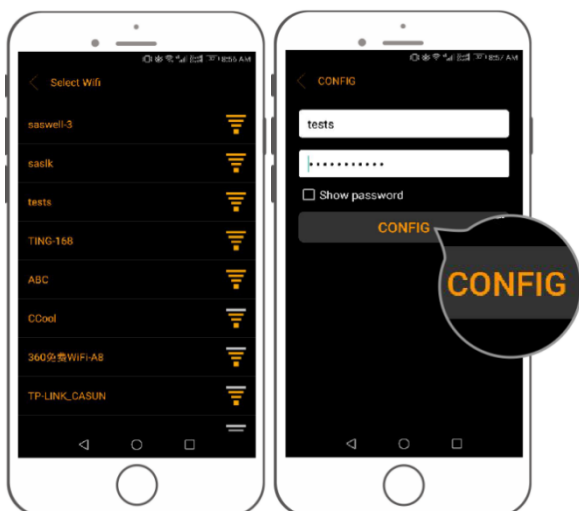
③ Klikk på “Finn enhet”.

④ Finn kontrollereens SSID-kode i listen og velg denne for å komme til konfigurasjonsmeny. SSID-koden står skrevet på toppen av din kontroller, feks. SSID: Thermostat_050405.



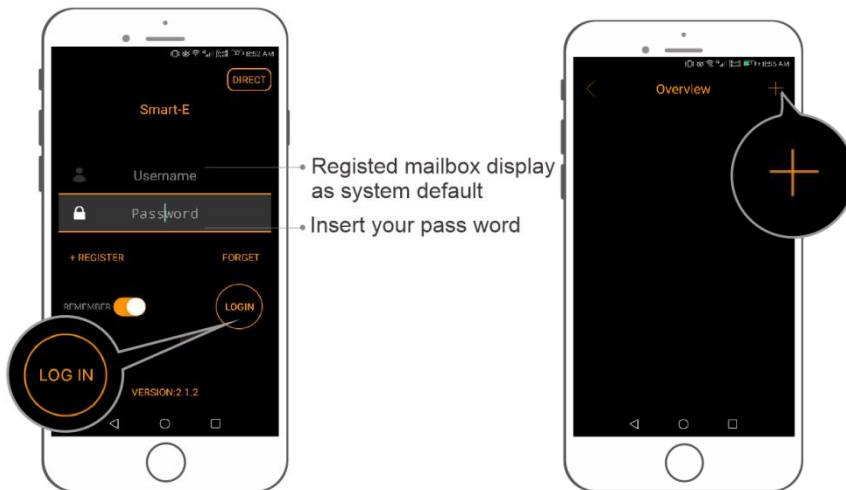
⑤ Velg trådløs ruter, og fyll inn passord – trykk deretter på konfigurere.

NB! Passordet må kun bare ha tall eller bare bokstaver. Har ditt nettverk både 2GHz og 5GHz, skal 2GHz brukes.

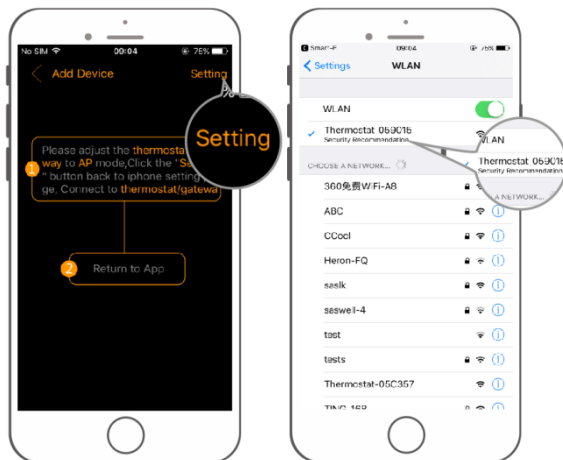


5. Legg til kontrollere (iOS)

- ① Trykk på “logg inn” for å komme til “oversiktssiden”.
- ② Trykk “+” for å komme til “søk etter enhet”-siden.



- ③ Trykk på “innstillinger” for å komme til telefoninnstillinger).
- ④ I listen over tilgjengelige nettverk finner du den korresponderende SSID-koden – velg denne. SSID-koden finner du på toppen av kontrolleren, feks. SSID: Thermostat_050405.



- ⑤ Velg den trådløse ruteren og fyll inn passordet – trykk deretter på konfigurere.
- ⑥ Når konfigurasjonen er gjennomført, trykk på “Prøv nå” for å begynne innstillinger av kontrolleren.



Husk:

* Sørg for at enheten din er tilkoblet Wifi.

* Sørg for at kontrolleren er i "Hotspot"-modus, symbolet vises i displayet. Hvis symbolet ikke vises, trykk på OK-knappen i noen sekunder til Hotspot-symbolet dukker opp.

5. Gi kontrolleren nytt navn

- ① Trykk på kontrollers navn, og trykk deretter på "nytt navn".
- ② Sett inn nytt navn, og trykk på "OK".

