

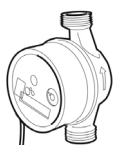
# INSTALLATION

## VATTENMÄTARE

Vattenmätaren monteras så att mätarhuset pekar uppåt eller max 90 grader åt sidan (även alla vinklar mellan 0 och 90 grader). Mätarhuset får inte peka ner eller snett nedåt.



Mätaren kan monteras med mätarhuset uppåt.



Mätaren kan monteras vertikalt.



Mätaren kan monteras med mätarhuset liggande i max 90 grader.



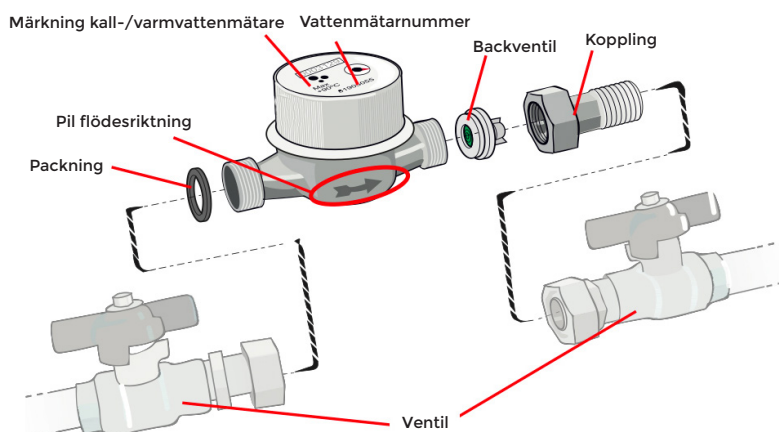
Mätarhuset får inte peka nedåt eller att mätarhuset ligger ner mer än 90 grader.

Montera vattenmätaren enligt bilden nedan. Mätaren monteras i flödesriktningen enligt pilen. Om vattenmätaren ersätter en äldre mätare ska tätningsytorna för packningen kontrolleras. Ny packning följer med varje mätare.

**OBSERVERA!** Mätaren monteras i flödesriktningen enligt pilen.

Backventil som följer med skall monteras efter vattenmätaren enligt bilden.

Koppling följer ej med vattenmätaren.



### VIKTIGT!

För fullgod funktion skall alltid backventil monteras efter vattenmätaren.

