

# INSTALLATION

## Temperatursensor TS02

### PLACERING

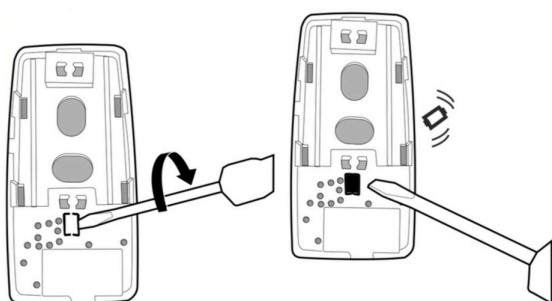
- Sensorn skall placeras stående (etiketten skall vara neråt)
- Sensorn placeras ca 150 cm över golvet
- Lämna minst 2cm utrymme till höger för demonteringsverktyg
- Placera sensorn i hall, alternativt i vardagsrum
- Sensorn skall ej placeras framför stålregel eller elledning

### VIKTIGT!

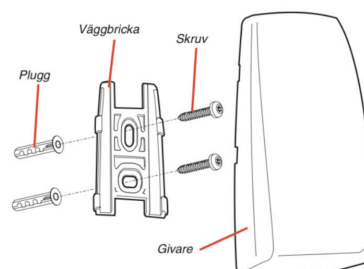
Sensorn skall inte monteras:

- På yttervägg eller lägenhetsavskiljande vägg
- I badrum, kök eller på vägg mot badrum och kök
- Ovanför radiator eller vägg där en radiator finns på andra sidan
- Ovanför elcentral
- Där den kommer att utsättas för solljus
- Där den kommer att utsättas för värme från belysning

### MONTERING



**OBS! Brytbrickan skall avlägsnas enligt bild innan montering för aktivering av sensor.**



Skruva fast väggbrickan på vägg. Använd alltid plugg vid montering på gipsvägg. (OBS - skruv och plugg ingår ej). Snäpp fast givaren på väggbrickan. Tryck först in de två snäppena på ena sidan av givaren och sedan de två andra med ett ordentligt tryck. **Kontrollera att alla fyra snäppen gått i ordentligt!**

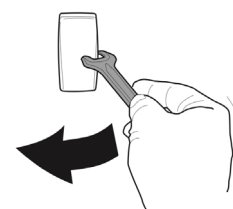
### REGISTRERING AV SENSOR

1. Fyll i bifogad monteringsrapport med sensorns och mätarens serienummer, placering, adress, beskrivning och monteringsdatum. Använd en blankett per lägenhet. Monteringsrapport för enstaka sensorer och Excelmall vid fler än 30st kan hämtas på [ecoguard.se](http://ecoguard.se)
2. Återsänd ifyllda monteringsblanketter till EcoGuard. Adress: EcoGuard, Elementvägen 14, 702 27 Örebro (märk kuvert med "Registrator")  
E-post: [registrator@ecoguard.se](mailto:registrator@ecoguard.se)

### DEMONTERING AV SENSOR

För att ta loss givaren från väggfästet krävs specialverktyg som kan beställas från EcoGuard (beställningsnr: DT01).

- Placera verktygets spets i skåran på höger sida av höljet.
- Böj försiktigt ut sensorns högersida med verktyget.



### FELSÖKNING

Centralenheten tar inte emot några värden från sensorn. Säkerställ att:

- Sensorn har aktiverats (se bild ovan)
- Centralenheten är installerad på ett korrekt sätt
- Centralenheten är monterad för optimal prestanda
- Sensorn inte är monterad i ett metallskåp
- Sensorn inte störs av annan radioutrustning

### SÄKERHET

Garantin täcker inte skador på produkten som orsakats av användning på annat sätt än vad som beskrivs i denna manual. EcoGuard AB kan inte hållas ansvarig för personalskador eller övriga skador orsakade av användning på annat sätt än vad som beskrivs i denna manual.