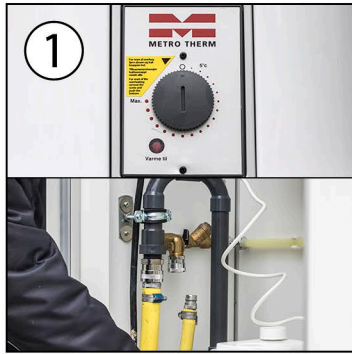


FROSTSIKRING

Sikring mod frost og vinterbrug

Bemærk: For vogne med toiletkværn, start med at skylle toiletter 2-3 gange for at rengøre kværnen, før vand- og kloak frakobles.



Sluk for vandvarmeren og frakobl vandtilførsel.



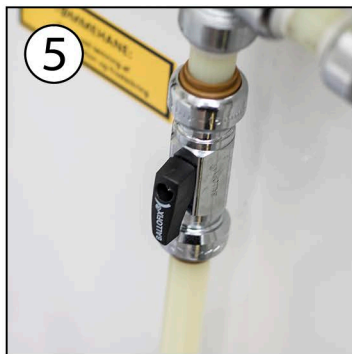
Hæld frostvæske i alle håndvaske, toiletter og brusere.



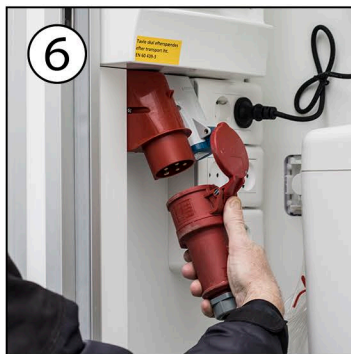
Åben for alle vandhaner og brusere.



Tøm toiletter ved at skylle dem en sidste gang. Frakobl kloak.



Tøm vandvarmeren og slanger ved at åbne alle tømmehaner.



Afslut med at frakoble strøm.



Sørg for at varmen er tændt i vognen og teknikrummet, så længe vognen anvendes.



Sørg for at lufte ud mindst én gang om dagen for at minimere fugt i vognen.