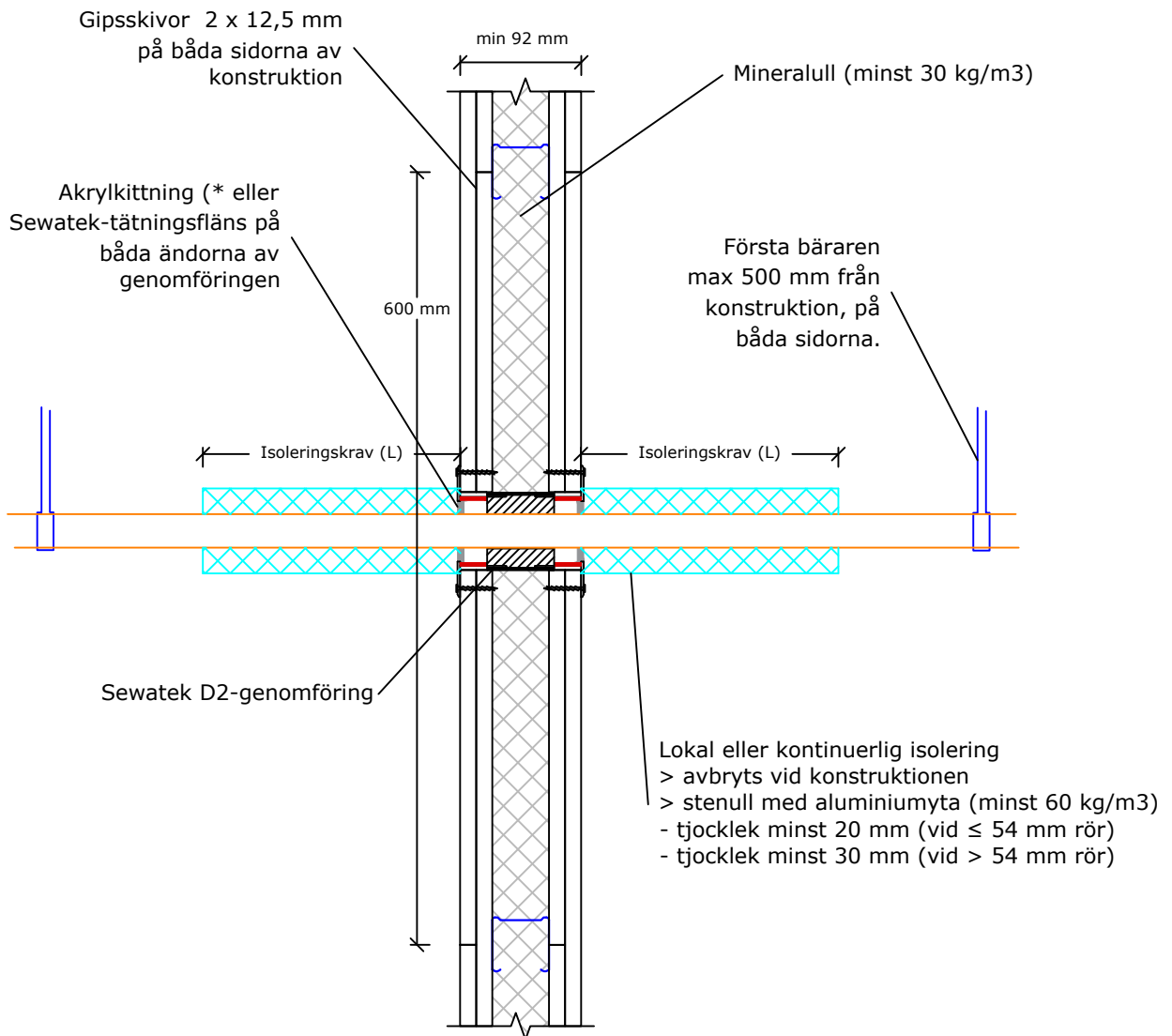


D2-serien för kompositrör (AluPex)



(\* Inget krav för brandklassifikation  
 $a_2$  - Avstånd mellan genomföringsrör  
 c/c-mått - Mått från rörets center till center

Luftljuds-isolerig $R_w$ : Försvagning 0-2 dB i lättkonstruktion	Kompositrör (AluPex)				Isoleringskrav			
	Rörstorlek (max $\varnothing$ mm)	Produkt	min $a_2$ (mm)	min c/c (mm)	Oisolerad	Lokal stenull-isolering $L = 350$ mm	Kontinuerlig stenull-isolering	Cellgummi-isolering $L = 350$ mm
Förväntad användningstid 25 år	Comp. 16	D2-40	80	120	EI120	EI120	EI120	EI120
	Comp. 25	D2-40	10	50	EI60	EI60	EI60	EI60
	Comp. 40	D2-60	60	120	EI60	EI60	EI60	EI60
ETA-12/0045	Comp. 40	D2-60	60	120	-	-	EI120	-
Resultaten kan flyttas från större rördiameter till mindre rördiameter.								