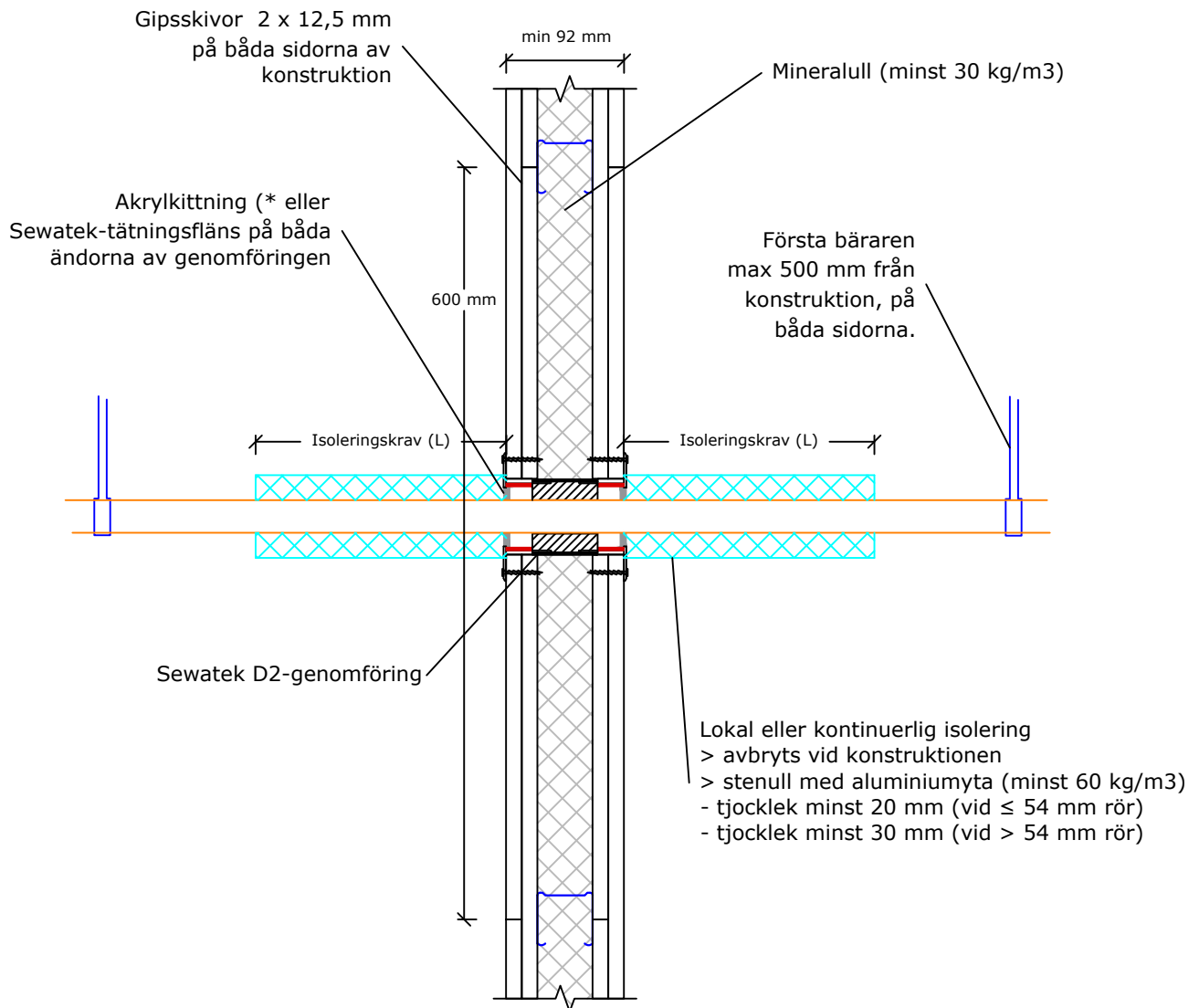


D2-serien för stålrör (Fe)



(* Inget krav för brandklassifikation
 a_2 - Avstånd mellan genomföringsrör
 c/c-mått - Mått från rörets center till center

Luftljuds-isolerig R_w : Försvagning 0-2 dB i lättkonstruktion Förväntad användningstid 25 år ETA-12/0045	Stålrör (Fe)				Isoleringskrav			
	Rörstorlek (max \varnothing mm)	Produkt	min a_2 (mm)	min c/c (mm)	Isolerad	Lokal stenull-isolering $L = 350$ mm	Kontinuerlig stenull-isolering	Cellgummi-isolering $L = 350$ mm
	DN 10	D2-40	80	120	EI 90	EI 90	EI 90	EI 90
	DN 20	D2-60	60	120	EI 60	EI 60	EI 60	EI 60
	DN 50	D2-90	70	160	-	EI 120	EI 120	-
Resultaten kan flyttas från större rördiameter till mindre rördiameter.								
DN-mått med stålrör betyder rörets innerdiameter när rörstorlek i andra situationer är rörets ytterdiameter.								