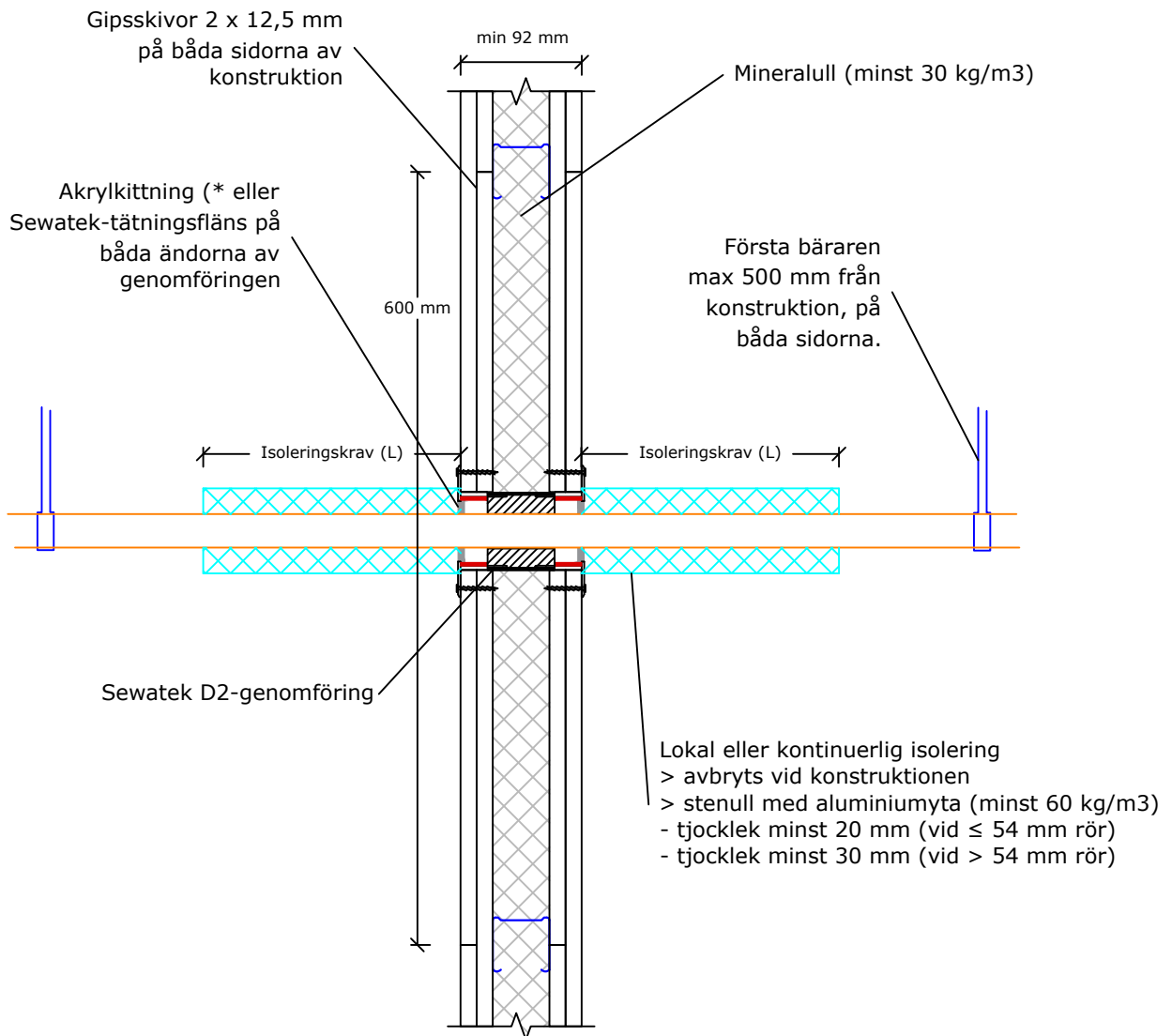


D2-serien för kopparrör



(\* Inget krav för brandklassifikation  
 $a_2$  - Avstånd mellan genomföringsrör  
 c/c-mått - Mått från rörets center till center

Luftljuds-isolerig $R_w$ : Försvagning 0-2 dB i lättkonstruktion  Förväntad användningstid 25 år  ETA-12/0045	Kopparrör				Isoleringskrav			
	Rörstorlek (max $\varnothing$ mm)	Produkt	min $a_2$ (mm)	min c/c (mm)	Oisolerad	Lokal stenull-isolering L = 350 mm	Kontinuerlig stenull-isolering	Cellgummi-isolering L = 350 mm
	Cu 10	D2-40	80	120	-	EI 120	EI 120	-
	Cu 42	D2-60	60	120	-	EI 60	EI 60	-
	Cu 54	D2-90	70	160	-	EI 60	EI 60	-
	Cu 18	D2-40	200	290	-	EI 120	EI 120	-
	Cu 35	D2-60	200	290	-	EI 120	EI 120	-
	Cu 54	D2-90	200	290	-	EI90	EI90	-
	Cu 18 + Cu 35 (rörpar)	D2-90	200	290	-	EI 120	EI 120	-

Resultaten kan flyttas från större rördiameter till mindre rördiameter.