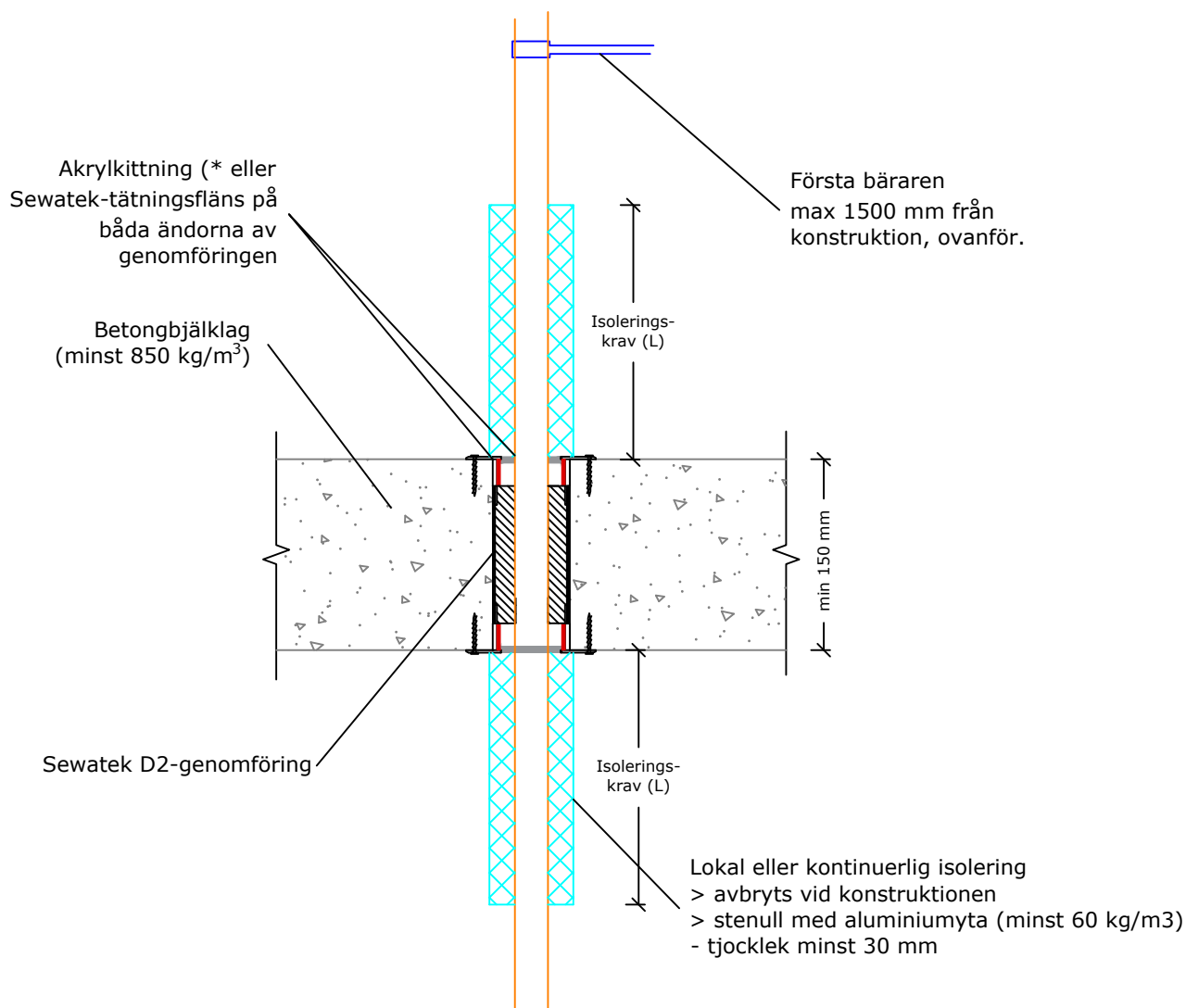


D2-serien för kompositrör (AluPex)



(* Inget krav för brandklassifikation
 a_2 - Avstånd mellan genomföringsrör
 c/c-mått - Mått från rörets center till center

Luftljuds-isolerig R_w : Försvagning 0-2 dB i betongkonstruktion	Kompositrör (AluPex)				Isoleringskrav			
	Rörstorlek (max \varnothing mm)	Produkt	min a_2 (mm)	min c/c (mm)	Isolerad	Lokal stenull-isolering $L = 350$ mm	Kontinuerlig stenull-isolering	Cellgummi-isolering $L = 350$ mm
Förväntad användningstid 25 år ETA-12/0045	Comp. 16	D2-40	30	120	-	EI 120	EI 120	-
	Comp. 32	D2-60	30	120	-	EI 120	EI 120	-
	Comp. 16 + Comp. 32 (rörpar)	D2-90	30	120	-	EI 120	EI 120	-