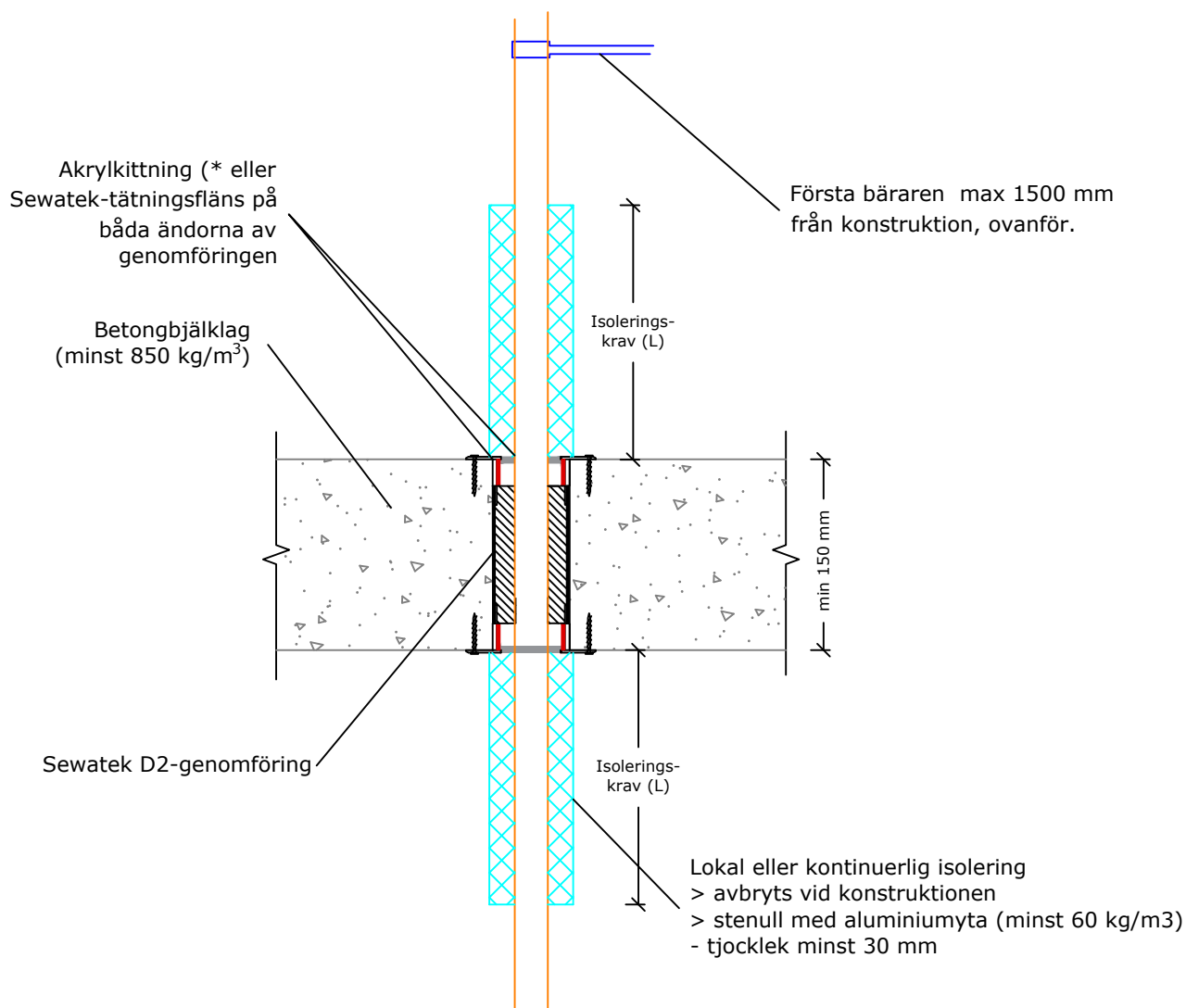


D2-serien för stålrör (Fe)



(\* Inget krav för brandklassifikation  
 $a_2$  - Avstånd mellan genomföringsrör  
 c/c-mått - Mått från rörets center till center

Luftljuds-isolerig $R_w$ : Försvagning 0-2 dB i betongkonstruktion	Stålrör (Fe)				Isoleringskrav			
	Rörstorlek (max $\varnothing$ mm)	Produkt	min $a_2$ (mm)	min c/c (mm)	Isolerad	Lokal stenull-isolering $L = 350$ mm	Kontinuerlig stenull-isolering	Cellgummi-isolering $L = 350$ mm
Förväntad användningstid 25 år  ETA-12/0045	DN 10	D2-40	10	100	-	EI 120	EI 120	-
	DN 25	D2-60	10	100	-	EI 120	EI 120	-
	DN 10 + DN 25 (rörpar)	D2-90	10	100	-	EI 120	EI 120	-
<i>DN-mått med stålrör betyder rörets innerdiameter när rörstorlek i andra situationer är rörets ytterdiameter.</i>								