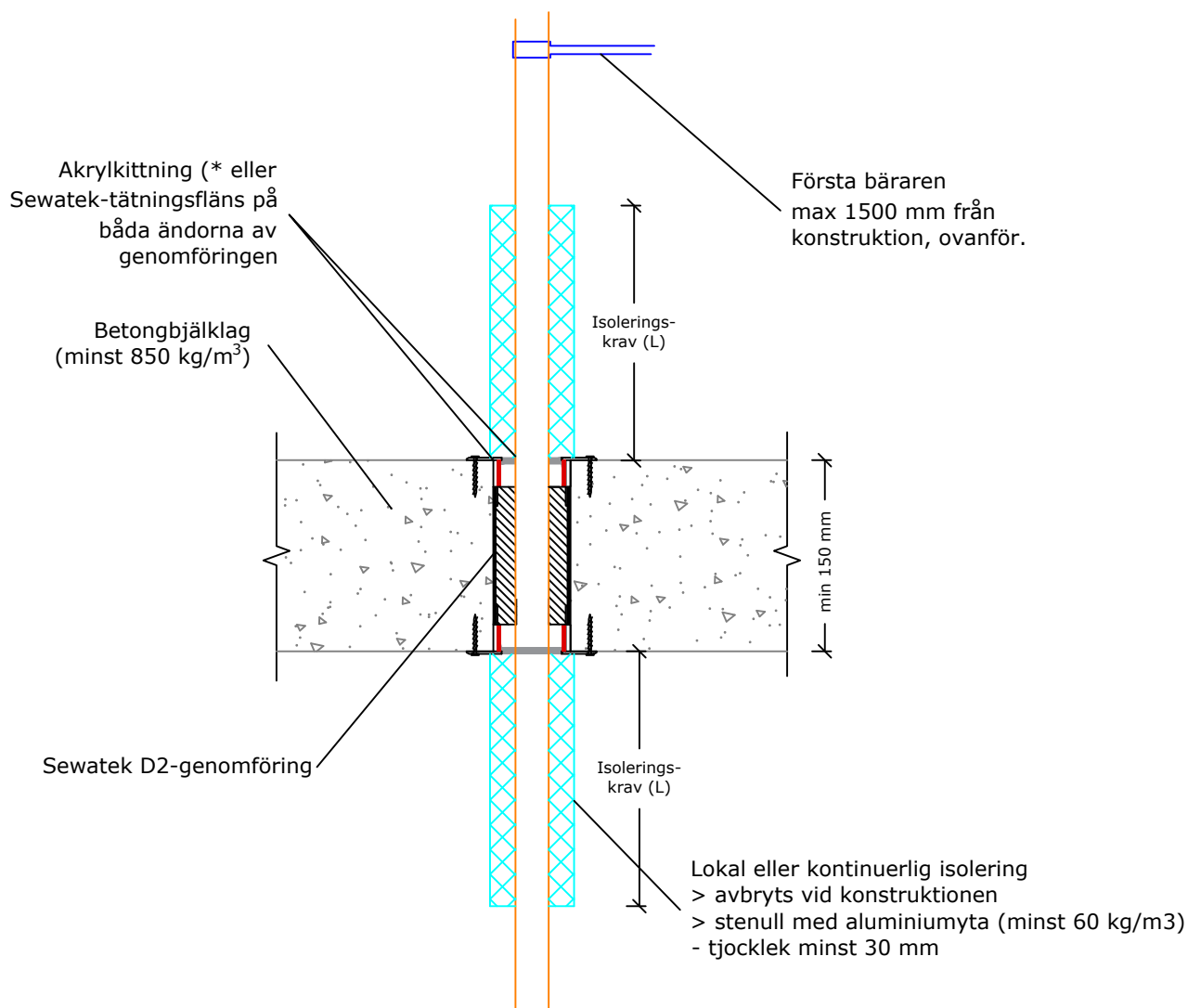


D2-serien för kopparrör



(* Inget krav för brandklassifikation
 a_2 - Avstånd mellan genomföringsrör
 c/c-mått - Mått från rörets center till center

Luftljuds-isolerig R_w : Försvagning 0-2 dB i betongkonstruktion Förväntad användningstid 25 år ETA-12/0045	Kopparrör				Isoleringskrav			
	Rörstorlek (max \varnothing mm)	Produkt	min a_2 (mm)	min c/c (mm)	Isolerad	Lokal stenull-isolering $L = 350$ mm	Kontinuerlig stenull-isolering	Cellgummi-isolering $L = 350$ mm
	Cu 18	D2-40	10	100	-	EI 120	EI 120	-
	Cu 35	D2-60	10	100	-	EI 120	EI 120	-
	Cu 18 + Cu 35 (rörpar)	D2-90	10	100	-	EI 120	EI 120	-