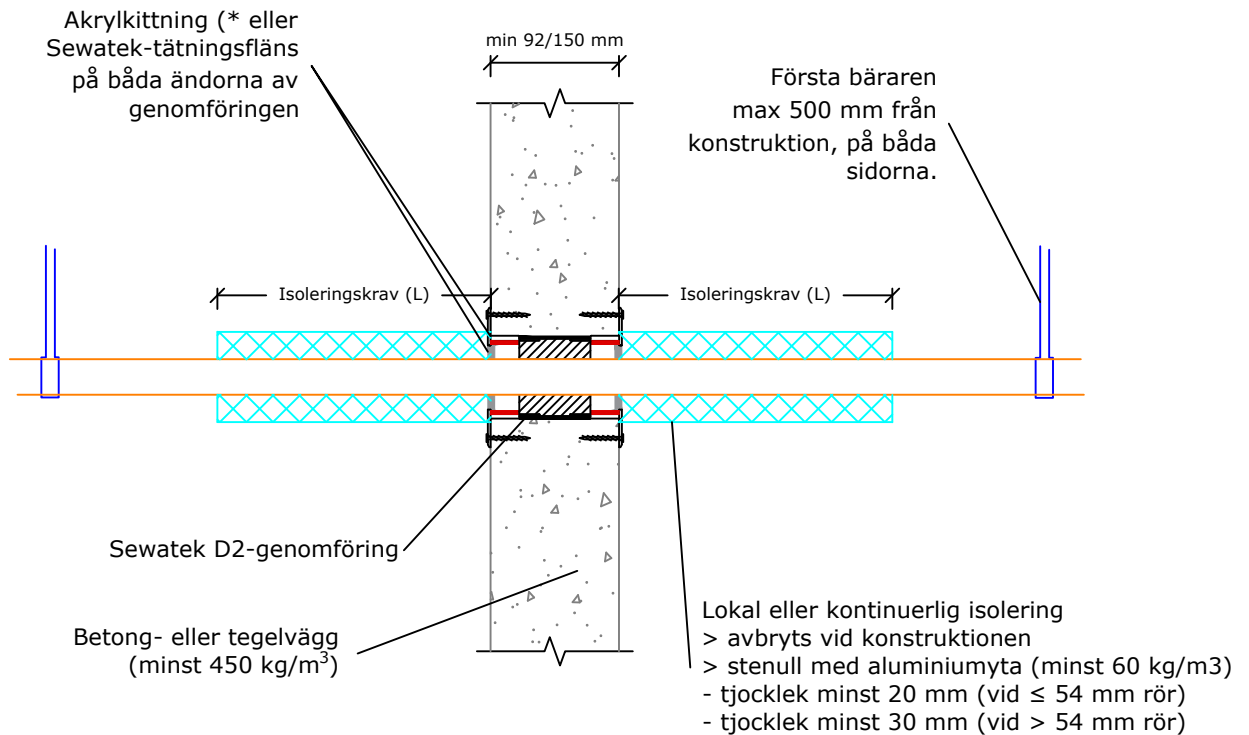


D2-serien för kompositrör (AluPex)



(* Inget krav för brandklassifikation
 a_2 - Avstånd mellan genomföringsrör
 c/c-mått - Mått från rörets center till center

Luftljuds-isolerig R_w : Försvagning 0-2 dB i betongkonstruktion	Kompositrör (AluPex)				Isoleringskrav			
	Rörstorlek (max \varnothing mm)	Produkt	min a_2 (mm)	min c/c (mm)	Isolo- lerad	Lokal stenull- isolering L = 350 mm	Kontinuerlig stenull- isolering	Cellgummi- isolering L = 350 mm
Förväntad användningstid 25 år ETA-12/0045	<i>min konstruktion 92</i>							
	Comp. 16	D2-40	80	120	EI120	EI120	EI120	EI120
	Comp. 25	D2-40	10	50	EI60	EI60	EI60	EI60
	Comp. 40	D2-60	60	120	EI60	EI60	EI60	EI60
	Comp. 40	D2-60	60	120	-	-	EI120	-
	<i>min konstruktion 150</i>							
	Comp. 16	D2-40	10	100	-	EI120	EI120	-
	Comp. 32	D2-60	10	100	-	EI120	EI120	-
	Comp. 16 + Comp. 32 (rörpar)	D2-90	10	100	-	EI120	EI120	-