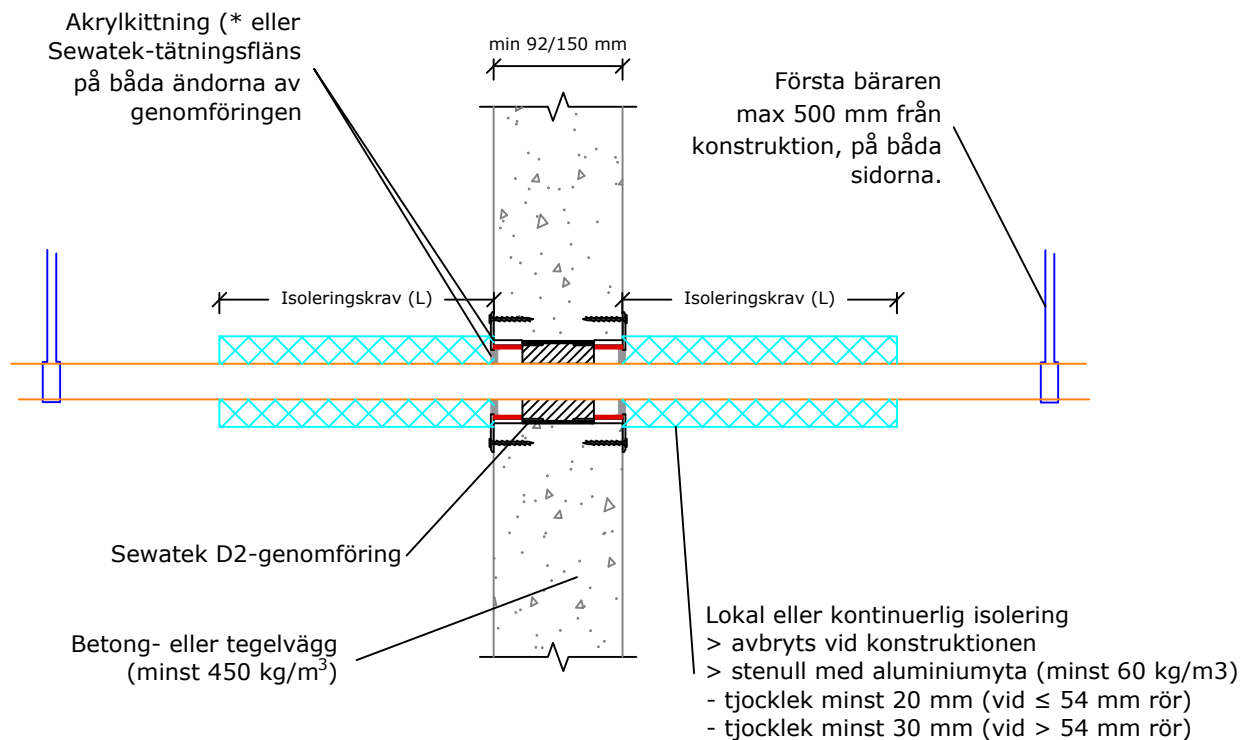


D2-serien för stålrör (Fe)



(* Inget krav för brandklassifikation
 a_2 - Avstånd mellan genomföringsrör
 c/c-mått - Mått från rörets center till center

Luftljuds-isolerig R_w : Försvagning 0-2 dB i betongkonstruktion	Stålrör (Fe)				Isoleringskrav			
	Rörstorlek (max \varnothing mm)	Produkt	min a_2 (mm)	min c/c (mm)	Oiso- lerad	Lokal stenull- isolering L = 350 mm	Kontinuerlig stenull- isolering	Cellgummi- isolering L = 350 mm
Förväntad användningstid 25 år ETA-12/0045	<i>min konstruktion 92 mm</i>							
	DN 10	D2-40	80	120	EI90	EI90	EI90	EI90
	DN 20	D2-60	60	120	EI60	EI60	EI60	EI60
	DN 50	D2-90	70	160	-	EI120	EI120	-
	<i>min konstruktion 150 mm</i>							
	DN 10	D2-40	10	100	-	EI120	EI120	-
	DN 25	D2-60	10	100	-	EI120	EI120	-
	DN 10 + DN 25 (rörpar)	D2-90	10	100	-	EI120	EI120	-