



Ritningens innehåll Monteringsdetalj D2-genomföring i vägg av betongkonstruktion Genomföringen monteras i ett borrarat hål (max genomföringsrör + 5 mm)	Datum 19.2.2020	Detalj SWT-D2K100
	Skala Ej i scala	Sida 2 (10)

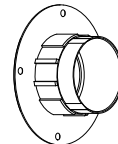
## ALLMÄNNA UPPGIFTER

Produkt:	Genomföring i serien Sewatek D2, vägg.
Användning:	Brandgenomföring för rör och kablar för eftermontering i betongkonstruktioner.
ETA-dokumentet:	12/0045
Brandklass:	EI 60 - EI 120
Luftljudsisolering Rw:	Försvagning i jämförelse med ogenomtränglig konstruktion 0-2 dB
Förväntad användningstid:	25 år

Genomföringen monteras i ett hål av rätt diameter. Fogen mellan genomföringen och konstruktionen samt rot av rör/kabel kittas med akryl eller tätas med Sewatek-gummiflansen.

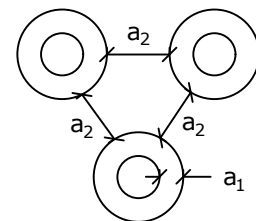
Detaljritningarna är grupperade enligt rörmaterialiet. En del av rör måste isoleras för att nå brandklassen. Isoleringskraven framgår av detaljritningarna.

Produkt	Hålstorlek (Ø) (-0/+5 mm)	Genomgående rör (Max Ø)
D2-40	40 mm	22 mm
D2-60	60 mm	40 mm
D2-75	75 mm	54 mm
D2-90	90 mm	64 mm



D2-genomföringen fästas t.ex. med skruv eller lim.

KLUSTER  $a_1$ : Avstånd mellan strömningsrör / kabel och konstruktion  
 $a_2$ : Avstånd mellan genomföringsrör.



### Obs!

- Lokal och kontinuerlig isolering avbryts vid konstruktionen, dvs isoleringen går inte genom konstruktionen.