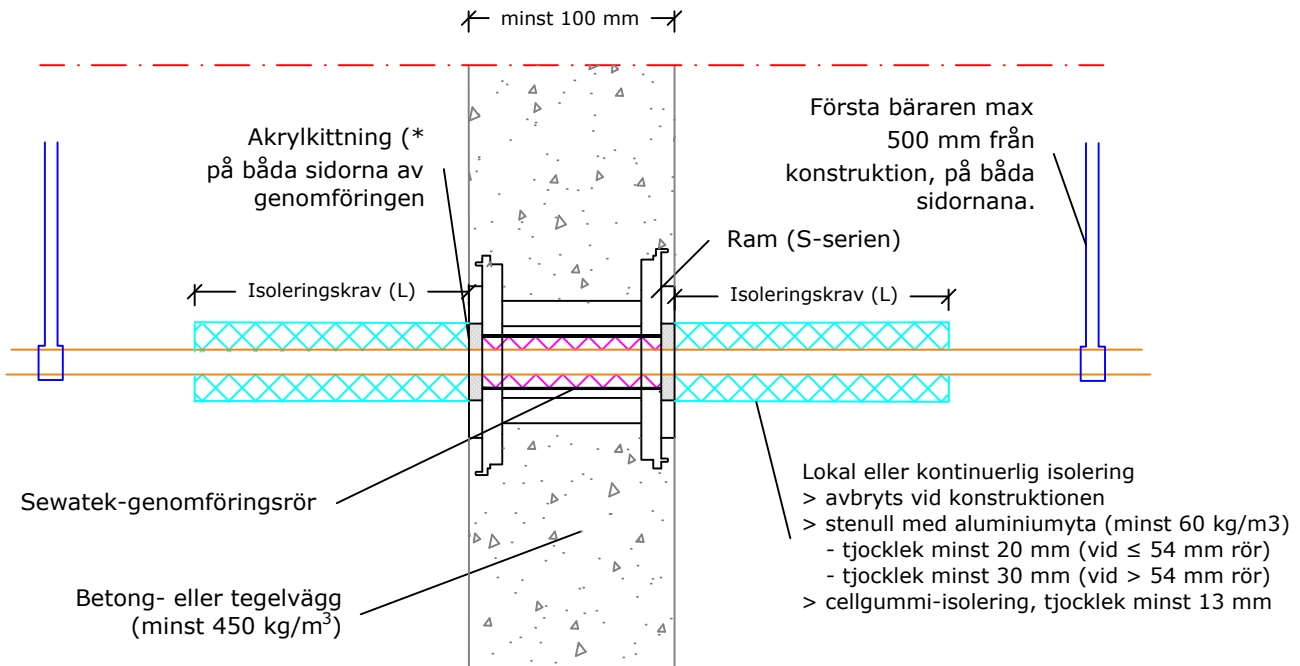


S-serien för kopparrör
 (Väggkonstruktion minst 100 mm)



(* Inget krav för brandklassifikation

a_2 - Avstånd mellan två Sewatek-genomföringsrör

c/c-mått - Mått från rörets center till center

Luftljuds- isolering R_w : Försvagning ca. 1 dB i stenkonstruktion Förväntad användningstid 25 år ETA-12/0045	Kopparrör		Möjliga modulmått (c/c-mått)				Enskild	Isoleringskrav (mm)				
	Rörstorlek (max \emptyset)	min a_2 (mm)	K70	K100	K120	K160		min c/c (mm)	Oisolerad	Lokal stenull- isolering L = 350	Lokal stenull- isolering L = 500	Kontinuerlig stenull- isolering
	Cu 8-22	25	x	x	x	x		-	EI60	EI60	EI60	-
	Cu 8-22	100				x		-	EI120	EI120	EI120	-
	Cu 8-22	200					≥ 240	-	-	-	-	EI90
	Cu 28	200					≥ 260	-	EI120	EI120	EI120	EI90
	Cu 28-35	25		x	x	x		-	EI60	EI60	EI60	-
	Cu 28-35	100				x		-	EI120	EI120	EI120	-
	Cu 42	25		x	x	x		-	EI60	EI60	EI60	-
	Cu 42	200					≥ 275	-	EI60	EI60	EI90	-
	Cu 54	70				x		-	-	EI60	EI60	-
	Cu 54	200					≥ 290	-	EI60	EI60	EI90	-
	Cu 64	70				x		-	-	EI60	EI60	-
	Cu 64	200					≥ 290	-	-	EI60	EI90	-
	Cu 76-89	200					≥ 325	-	-	-	EI90	-