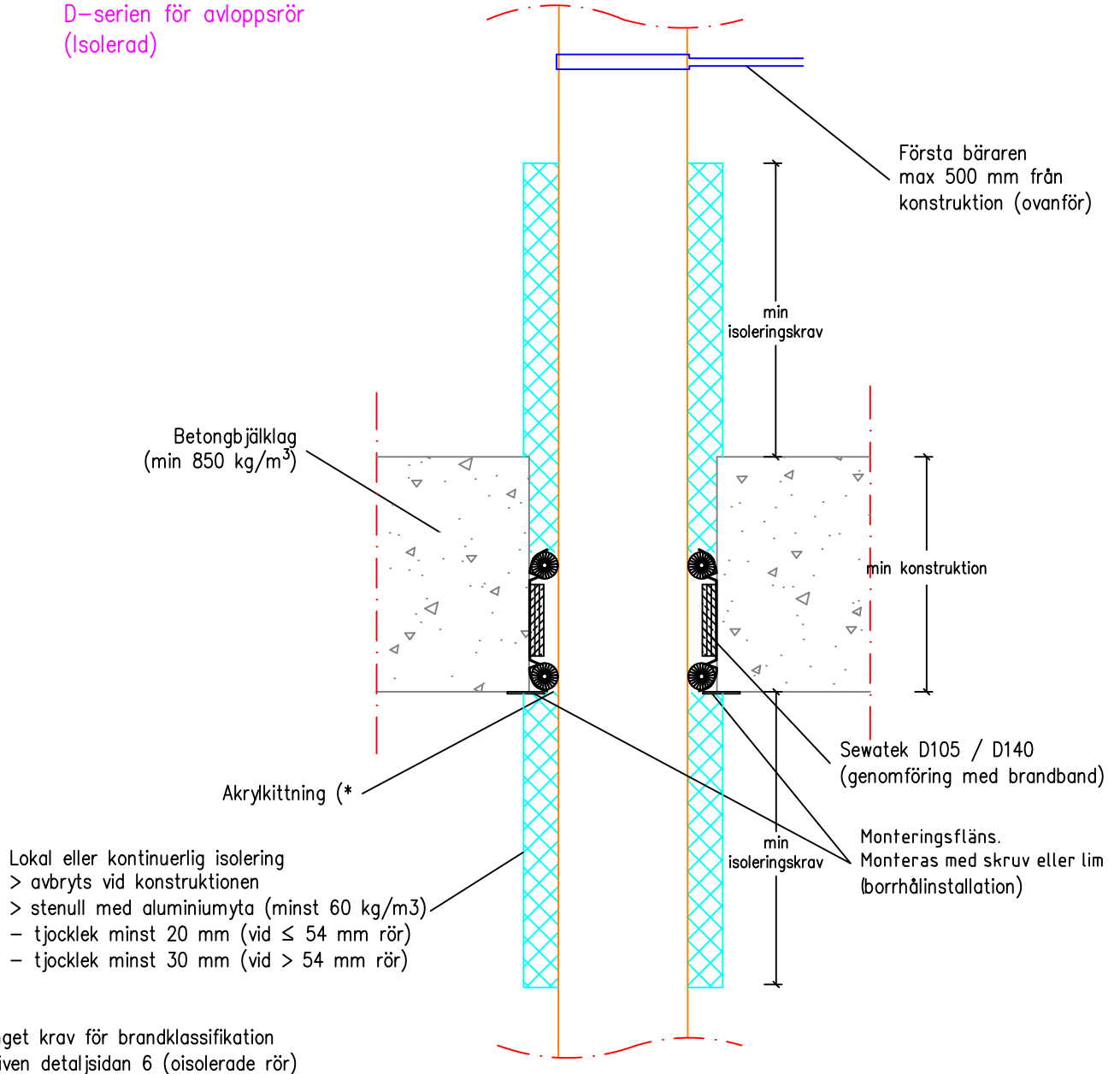


D-serien för avloppsrör
 (Isolerad)



- Lokal eller kontinuerlig isolering
 > avbryts vid konstruktionen
 > stenull med aluminiumyta (minst 60 kg/m³)
 - tjocklek minst 20 mm (vid ≤ 54 mm rör)
 - tjocklek minst 30 mm (vid > 54 mm rör)

(* Inget krav för brandklassifikation
 Se även detaljsidan 6 (oisolerade rör)

Luftljuds- isolering Rw: Försvagning 0-2 dB i stenkonstruktion	BRANDKLASS				
	Genomföringar i D-serien i bjälklag av stenkonstruktion				
Förväntad användningstid 25 år	Rör att genomföra	Isoleringskrav	Konstruktion	a ₂ -avstånd	Brandkl.
	ETA-12/0045	Fe ø ≤ DN100	Kontinuerlig stenull	240 mm	200 mm
Gjutjärn ø ≤ DN100		350 mm	200 mm	200 mm	EI 120
Avloppsrör av plast ø 75 och 110 mm (e _n ≤6,0)		Kontinuerlig stenull	200 mm	200 mm	EI 120
	Testade rör: Uponor PP MD, Wavin Asto				

