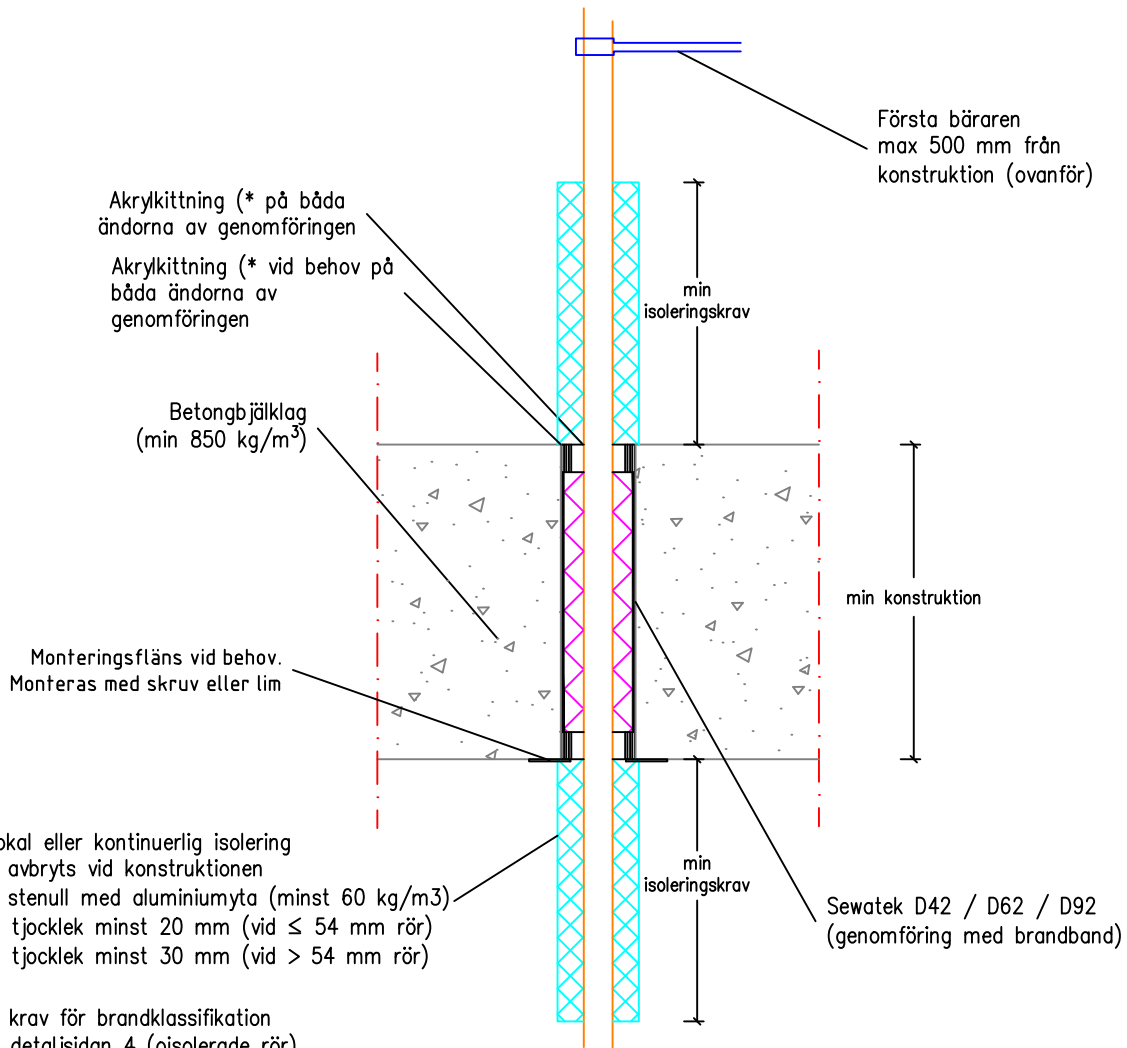
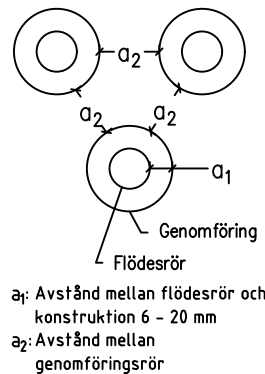


D-serien för rör
 (Isolerad)



(* Inget krav för brandklassifikation
 Se även detaljsidan 4 (oisolerade rör)

Luftljuds- isolering R_w : Försvagning 0-2 dB i stenkonstruktion	BRANDKLASS				
	Genomföringar i D-serien i bjälklag av stenkonstruktion				
Förväntad användningstid 25 år	Rör att genomföra	Isoleringskrav	Konstruktion	a_2 -avstånd	Brandkl.
	ETA-12/0045	Cu $\phi \leq 42$ mm	350 mm	200 mm	60 mm
Cu $\phi \leq 42$ mm		350 mm	240 mm	18 mm	EI 120
Fe $\phi \leq DN50$ (61 mm)		350 mm	240 mm	28 mm	EI 120
FeZn $\phi \leq 42$ mm		350 mm	200 mm	60 mm	EI 120
Comp. $\phi \leq 61$ mm		350 mm	240 mm	200 mm	EI 120
-----		-----	-----	-----	-----
	Cu $\phi \leq 61$ mm	Kontinuerlig stenull	240 mm	28 mm	EI 120
	FeZn $\phi \leq 61$ mm	Kontinuerlig stenull	240 mm	28 mm	EI 120
	Comp. $\phi \leq 61$ mm	Kontinuerlig stenull	240 mm	28 mm	EI 120



a_1 : Avstånd mellan flödesrör och konstruktion 6 - 20 mm
 a_2 : Avstånd mellan genomföringar