

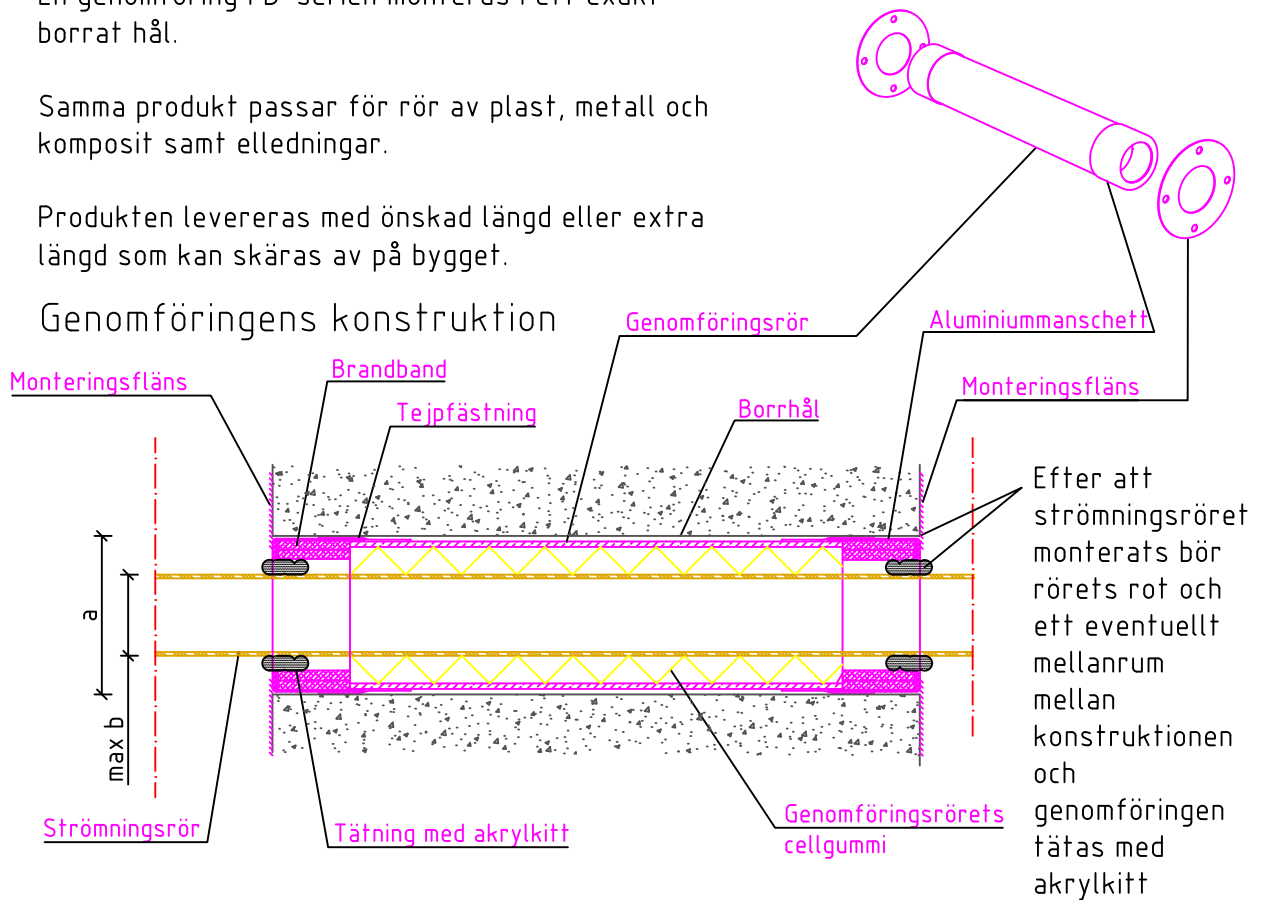
3.2.1 Dimensioner på genomföringarna D42, D62 och D92 i D-serien

En genomföring i D-serien monteras i ett exakt borrarat hål.

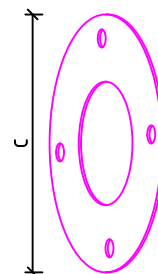
Samma produkt passar för rör av plast, metall och komposit samt elledningar.

Produkten levereras med önskad längd eller extra längd som kan skäras av på bygget.

Genomföringens konstruktion



	a	b	c
Genomföring	Hålet som ska borraras / genomföringens \emptyset	Strömningsrörets / kabelknippets max. \emptyset	Fläns ytterdiam eter
D42	42 mm	23 mm	71 mm
D62	62 mm	43 mm	95 mm
D92	92 mm	64 mm	130 mm



Monteringsfläns med vilken man kan säkra monteringen och förbättra tätheten.

Nödvändig i träkonstruktioner.

Produkten innehåller två manschetter, ett genomföringsrör med rätt mått, monteringsflänsar och en monteringsanvisning.

För att brandavskiljningen även ska vara tät under normala förhållanden väljer vi det Sewatek-genomföringsrör som ska vara mellan manschetterna enligt strömningsrören. Vid beställning behöver vi alltså uppgifter om de rör och kablar som ska genomföras.