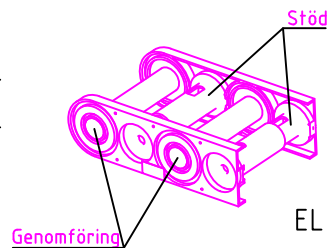
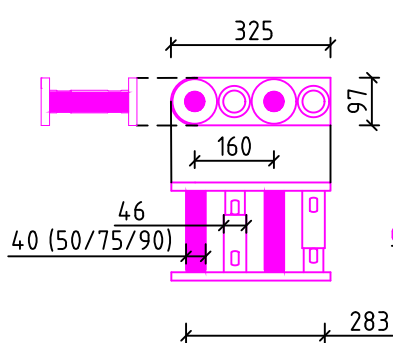
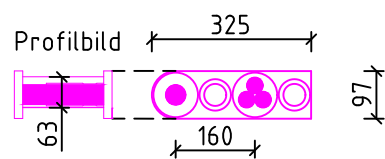


### 1.3.3 Dimensioner och beskrivningar av väggenomföringar i S-serien (K160)

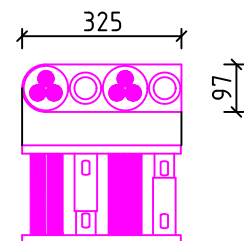
K160\_\_2R för rör



K160 för kablar

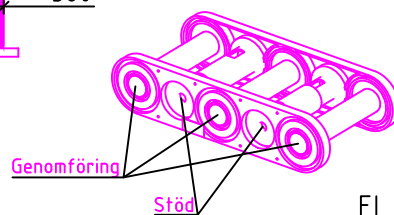
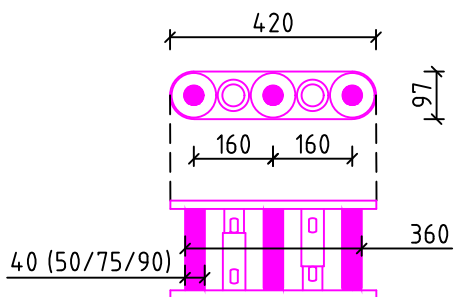


EL 1+3

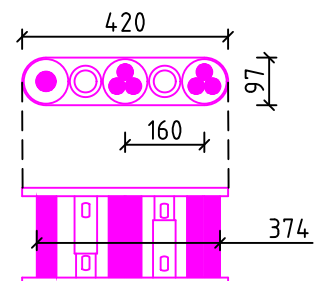


EL 1+4 -  
EL 1+5

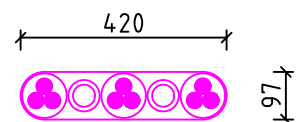
K160\_\_3R för rör



EL 1+6



EL 1+7 -  
EL 1+8



- Två eller tre rörs genomföringar med måttet K160 levereras i allmänhet installerade i denna stomme (jfr. genomföringsmoduler på sidan 5)
- Elgenomföringar levereras också (i huvudsak) installerade i denna stomme. En genomföring kan tillverkas för maximalt nio kablar ( $\varnothing \leq 11$  mm). I bostäder brukar man i vanliga fall lämna utrymme för en matarledning ( $\varnothing \leq 17,5$  mm) och den nödvändiga mängden små kablar (max  $\varnothing 11$  mm/kabel), och detta markeras t.ex. 1+3. Man kan även lämna ursparingar för senare användning, och därför lönar det sig att planera ett maximalt antal kabelställen i förhållande till stommen.