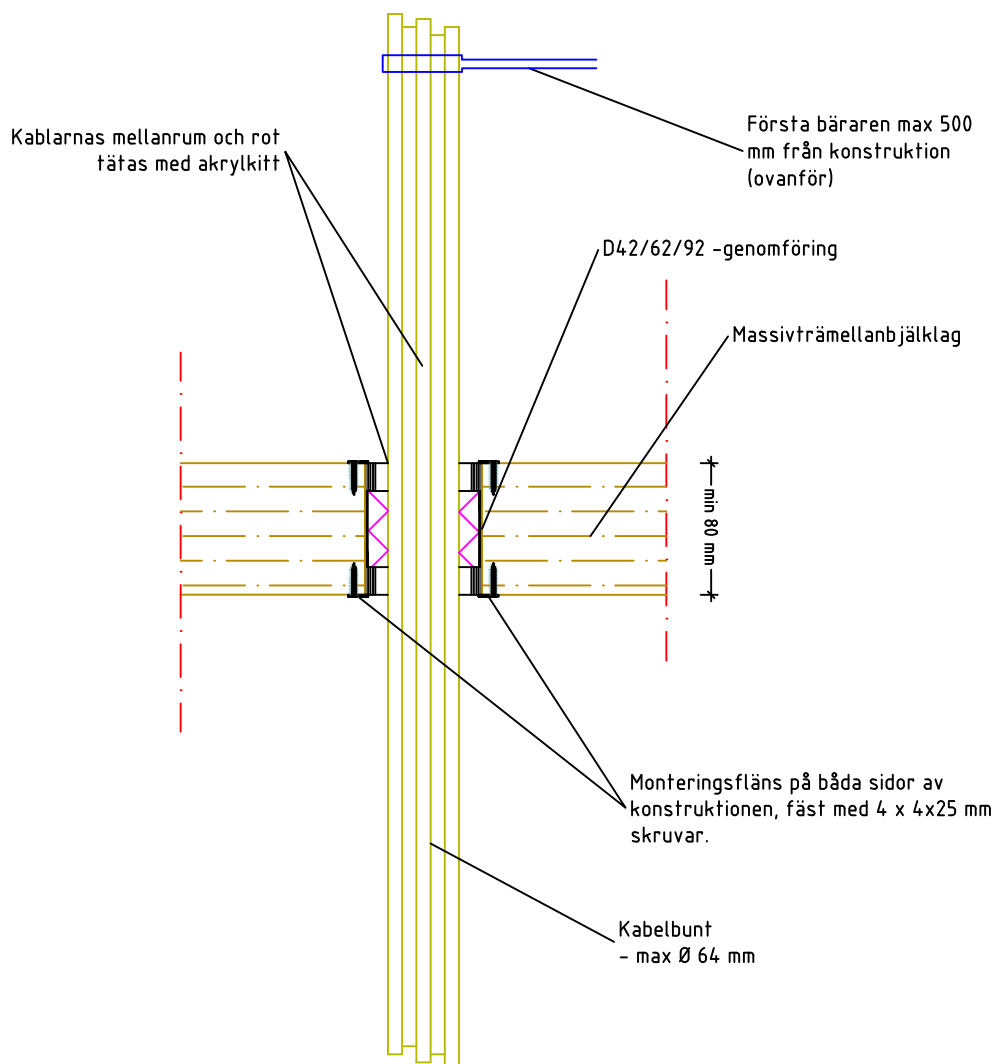


Elkabelbuntar i mellanbjälklag av massivträkonstruktion
(Utan isolering)



Genomföringar i D-serien

Produkt	Borrhålet	Rörets / Kabelbuntens diameter
D42	42 mm	10-23 mm
D62	62 mm	24-43 mm
D92	92 mm	44-61 mm

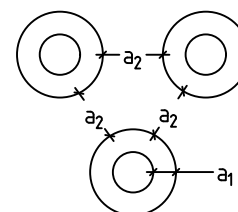
Förväntad användningstid 25 v

ETA-15/0411

BRANDKLASSER

Genomföring i D-serien i mellanbjälklag av massivträkonstruktion (80 mm)

Kabel att genomföra	Isolerings krav	a ₂ -avstånd	Brandklass
Kabelbunt $\phi \leq 35$ mm, enskild kabel $\phi \leq 17$ mm		58 mm	EI 60
Kabelbunt $\phi \leq 64$ mm, enskild kabel $\phi \leq 12,5$ mm		200 mm	EI 60



a₁: Avstånd mellan rör och konstruktion 6 - 20 mm
a₂: Avstånd mellan genomföringsrör