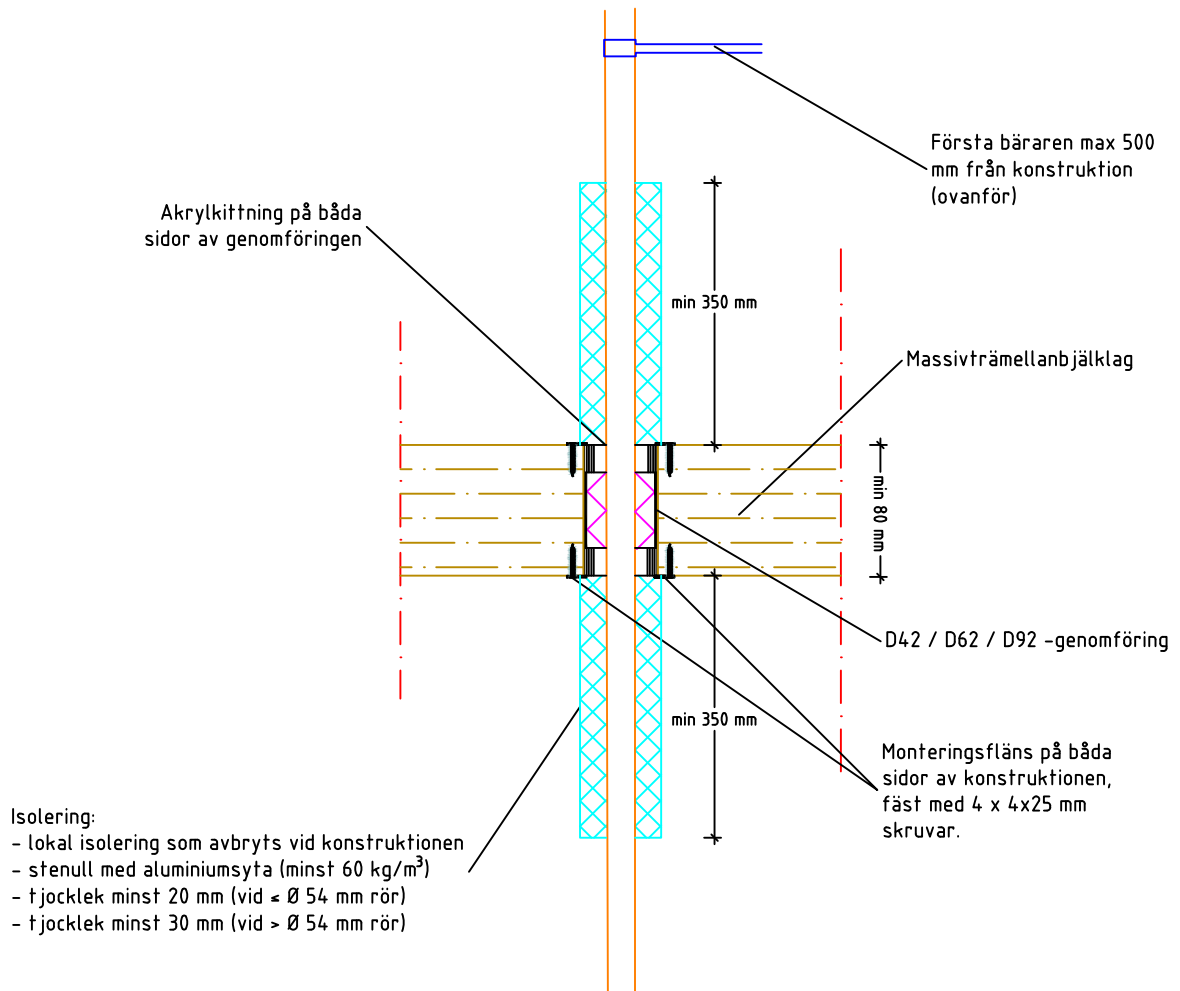


Rör i mellanbjälklag av massivträkonstruktion
 (Lokal isolering)



Genomföringar i D-serien

Produkt	Borrhålet	Rörets / Kabelbuntens diameter
D42	42 mm	10-23 mm
D62	62 mm	24-43 mm
D92	92 mm	44-61 mm

Förväntad användningstid 25 v

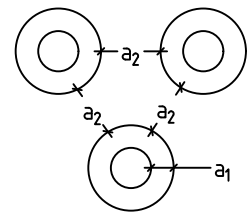
ETA-15/0411

BRANDKLASSER

Genomföring i D-serien i mellanbjälklag av massivträkonstruktion (80 mm)

Rör att genomföra	Isolerings krav	a_2 -avstånd	Brandklass
Cu $\phi \leq 35$ mm	Lokal stenull	8 mm	EI 45
Cu $\phi \leq 42$ mm	Lokal stenull	58 mm	EI 60
Cu $\phi \leq 61$ mm	Lokal stenull	200 mm	EI 45
FeZn $\phi \leq 35$ mm	Lokal stenull	8 mm	EI 45
FeZn $\phi \leq 42$ mm	Lokal stenull	58 mm	EI 60
FeZn $\phi \leq 61$ mm	Lokal stenull	200 mm	EI 45
Fe $\phi \leq 42$ mm	Lokal stenull	58 mm	EI 60
Fe $\phi \leq 61$ mm	Lokal stenull	28 mm	EI 60
Comp. $\phi \leq 40$ mm	Lokal stenull	8 mm	EI 60

FeZn $\phi \leq 28$ mm	Får isoleras	8 mm	EI 60
Fe $\phi \leq 43$ mm	Får isoleras	8 mm	EI 45
Comp. $\phi \leq 25$ mm	Får isoleras	8 mm	EI 60



a_1 : Avstånd mellan rör och konstruktion 6 - 20 mm

a_2 : Avstånd mellan genomföringsrör