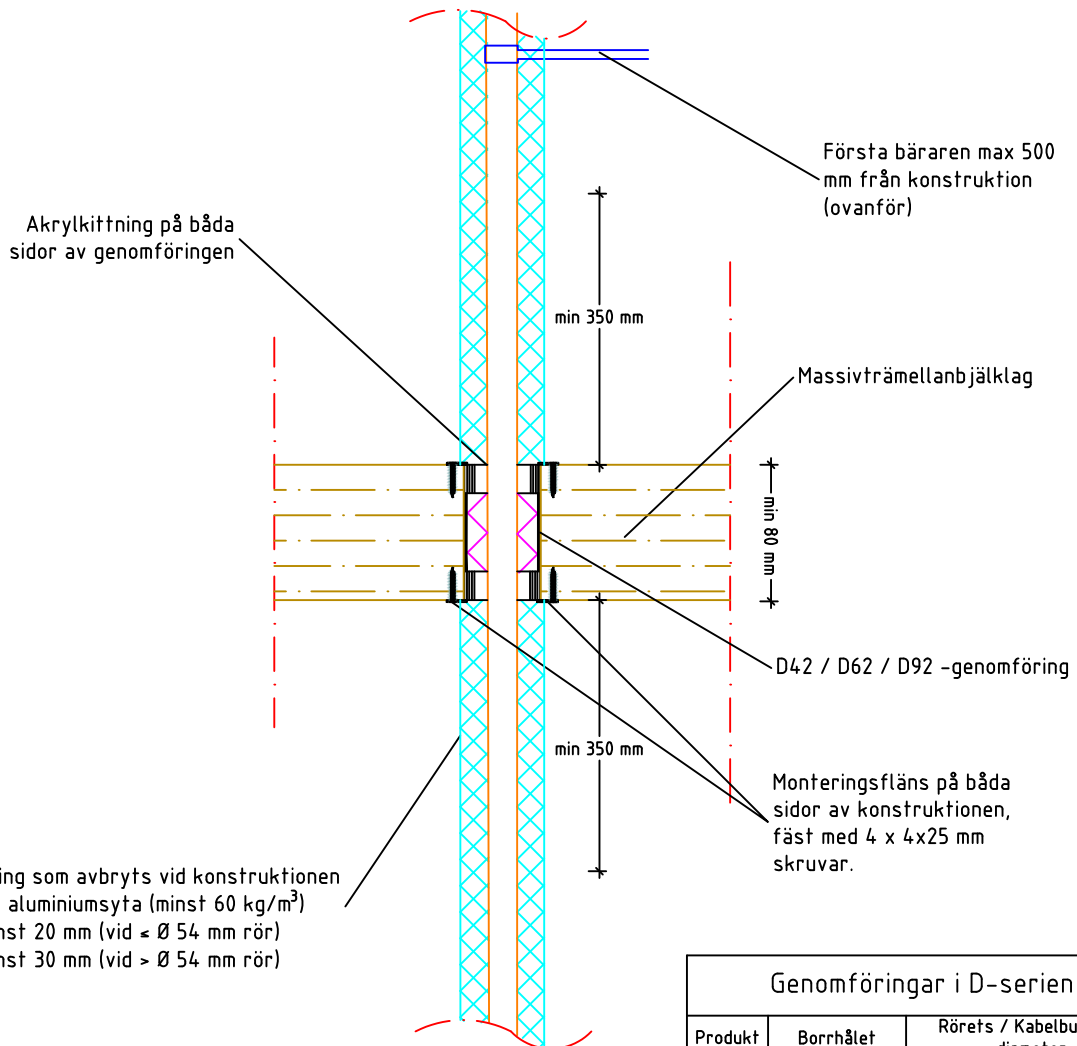


### Rör i mellanbjälklag av massivträkonstruktion (Lokal isolering)


**Isolering:**

- lokal isolering som avbryts vid konstruktionen
- stenull med aluminiumsyta (minst 60 kg/m<sup>3</sup>)
- tjocklek minst 20 mm (vid ≤ Ø 54 mm rör)
- tjocklek minst 30 mm (vid > Ø 54 mm rör)

#### Genomföringar i D-serien

Produkt	Borrhålet	Rörets / Kabelbuntens diameter
D42	42 mm	10-23 mm
D62	62 mm	24-43 mm
D92	92 mm	44-61 mm

Förväntad användningstid 25 v

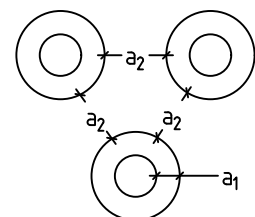
ETA-15/0411

**BRANDKLASSER**

Genomföring i D-serien i mellanbjälklag av massivträkonstruktion (80 mm)

Rör att genomföra	Isolerings krav	a <sub>2</sub> -avstånd	Brandklass
Cu Ø ≤ 64 mm (D92 mono)	Kontinuerlig stenull	68 mm	EI 60
FeZn Ø ≤ 64 mm (D92 mono)	Kontinuerlig stenull	68 mm	EI 60
-----			
Cu Ø ≤ 35 mm	Minst lokal stenull	8 mm	EI 45
Cu Ø ≤ 42 mm	Minst lokal stenull	58 mm	EI 60
Cu Ø ≤ 64 mm (D92 mono)	Minst lokal stenull	200 mm	EI 45
FeZn Ø ≤ 35 mm	Minst lokal stenull	8 mm	EI 45
FeZn Ø ≤ 42 mm	Minst lokal stenull	58 mm	EI 60
Fe Ø ≤ 42 mm	Minst lokal stenull	58 mm	EI 60
Fe Ø ≤ 61 mm	Minst lokal stenull	28 mm	EI 60
-----			
FeZn Ø ≤ 28 mm	Får isoleras	8 mm	EI 60
Fe Ø ≤ 43 mm	Får isoleras	8 mm	EI 45
Comp. Ø ≤ 25 mm	Får isoleras	8 mm	EI 60

D92 mono - När genomföringen utförs med en D92-genomföring, används endast en manschett enligt ETA, så att genomföringen passar in i strukturen. D42 och D62 normalt med två manschetter.



a<sub>1</sub>: Avstånd mellan rör och konstruktion 6 - 20 mm  
 a<sub>2</sub>: Avstånd mellan genomföringsrör