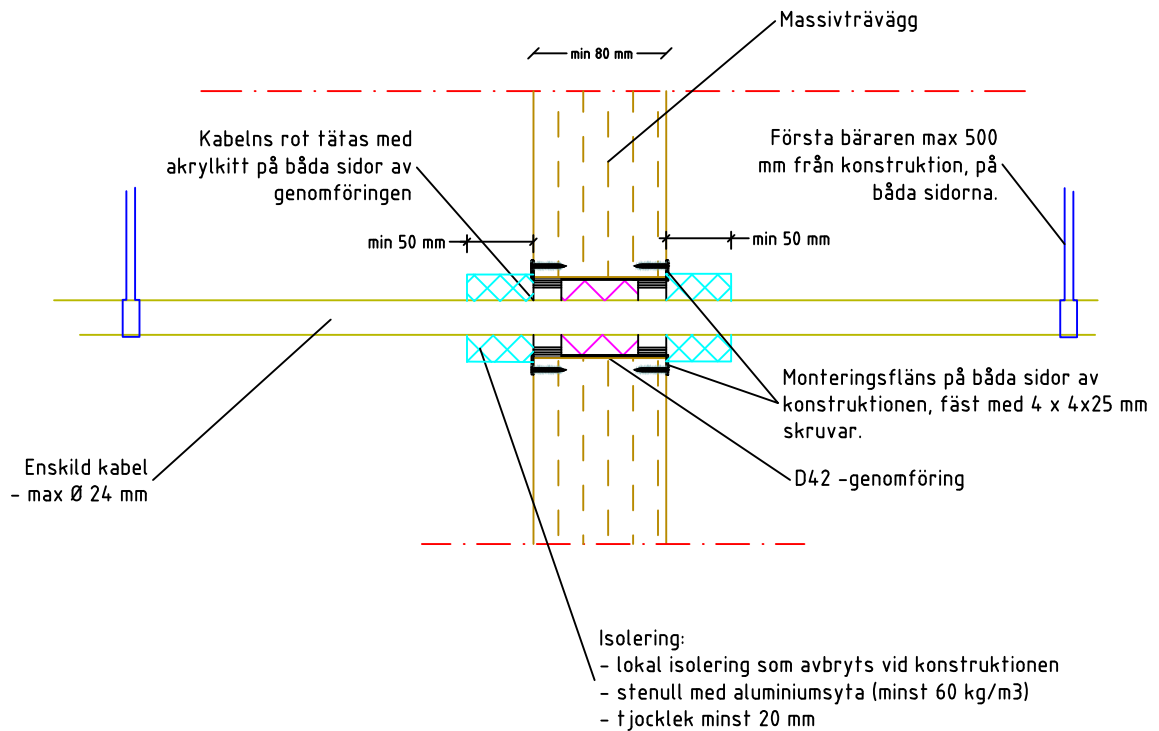


Elkablar i vägg av massivträkonstruktion (Lokal isolering)



Genomföringar i D-serien

Produkt	Borrhålet	Rörets / Kabelbuntens diameter
D42	42 mm	10-23 mm
D62	62 mm	24-43 mm
D92	92 mm	44-61 mm

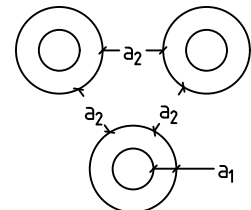
 Förväntad
användningstid 25 v

ETA-15/0411

BRANDKLASSER

Genomföring i D-serien i vägg av massivträkonstruktion (80 mm)

Kabel att genomföra	Isolerings krav	a2-avstånd	Brandklass
Kabel $\phi \leq 24$ mm	Lokal stenull (50 mm)	200 mm	El 60


 a_1 : Avstånd mellan rör och konstruktion 6 - 20 mm

 a_2 : Avstånd mellan genomföringsrör