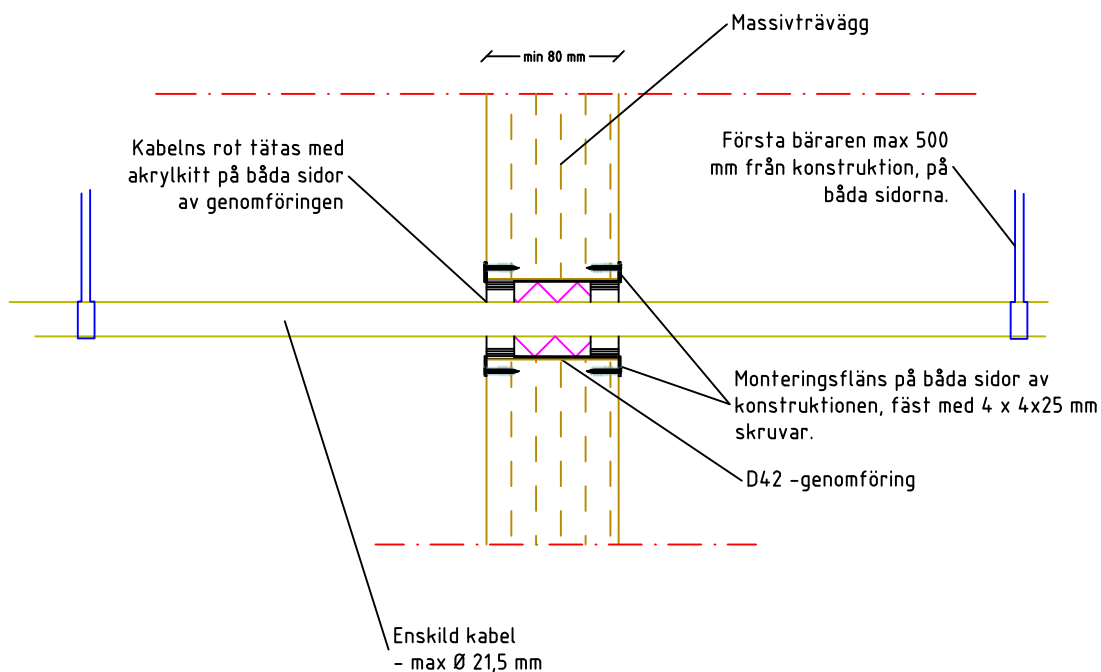


### Elkablar i vägg av massivträkonstruktion (Utan isolering)



Genomföringar i D-serien

Produkt	Borrhålet	Rörets / Kabelbuntens diameter
D42	42 mm	10-23 mm
D62	62 mm	24-43 mm
D92	92 mm	44-61 mm

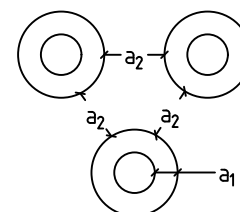
Förväntad användningstid 25 v

ETA-15/0411

**BRANDKLASSER**

Genomföring i D-serien i vägg av massivträkonstruktion (80 mm)

Kabel att genomföra	Isolerings krav	a2-avstånd	Brandklass
Kabel $\phi \leq 21,5$ mm		200 mm	EI 60



a<sub>1</sub>: Avstånd mellan rör och konstruktion 6 - 20 mm  
 a<sub>2</sub>: Avstånd mellan genomföringsrör