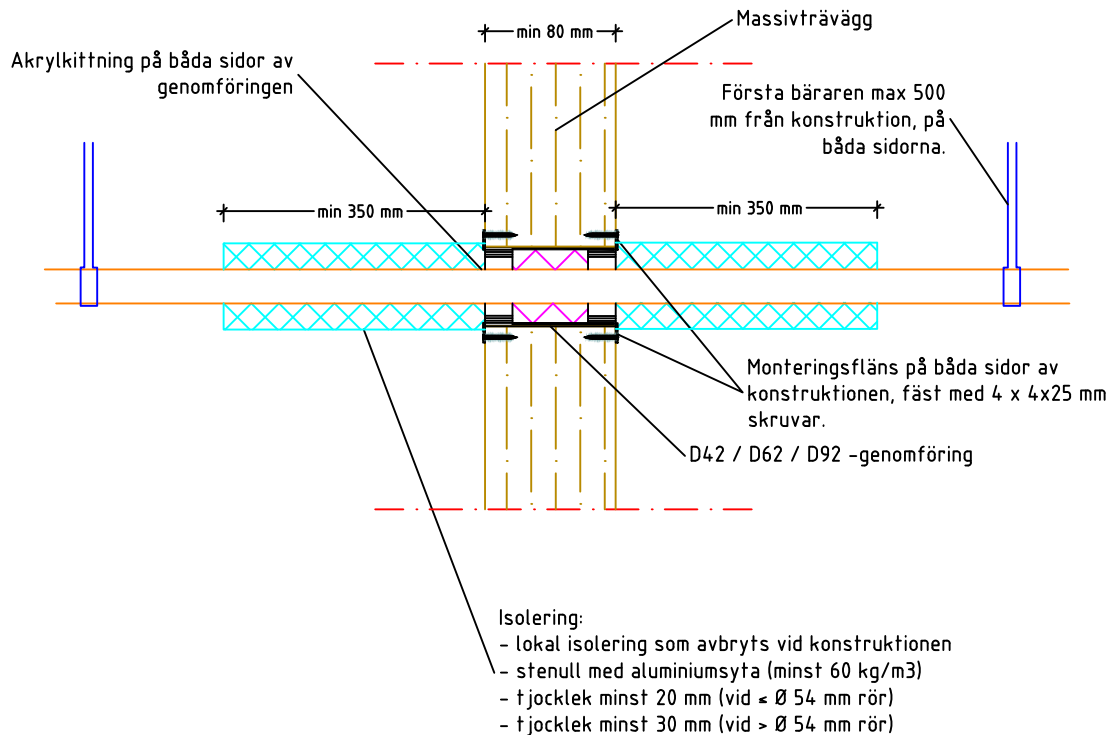


Rör i vägg av massivträkonstruktion (Lokal isolering)



Genomföringar i D-serien

Produkt	Borrhålet	Rörets / Kabelbuntens diameter
D42	42 mm	10-23 mm
D62	62 mm	24-43 mm
D92	92 mm	44-61 mm

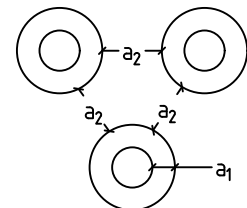
Förväntad användningstid 25 v

ETA-15/0411

BRANDKLASSER
 Genomföring i D-serien i vägg av massivträkonstruktion (80 mm)

Rör att genomföra	Isolerings krav	a ₂ -avstånd	Brandklass
Cu och FeZn Ø ≤ 35 mm	Lokal stenull	8 mm	EI 45
Cu och FeZn Ø ≤ 42 mm	Lokal stenull	58 mm	EI 60
Fe Ø ≤ 61 mm	Lokal stenull	28 mm	EI 60
Comp. Ø ≤ 40 mm	Lokal stenull	8 mm	EI 60
Comp. Ø ≤ 50 mm	Lokal stenull	200 mm	EI 60

Fe Ø ≤ 43 mm	Får isoleras	8 mm	EI 45
Comp. Ø ≤ 25 mm	Får isoleras	78 mm	EI 60
Comp. Ø ≤ 25 mm	Får isoleras	8 mm	EI 45



a₁: Avstånd mellan rör och konstruktion 6 - 20 mm
 a₂: Avstånd mellan genomföringsrör