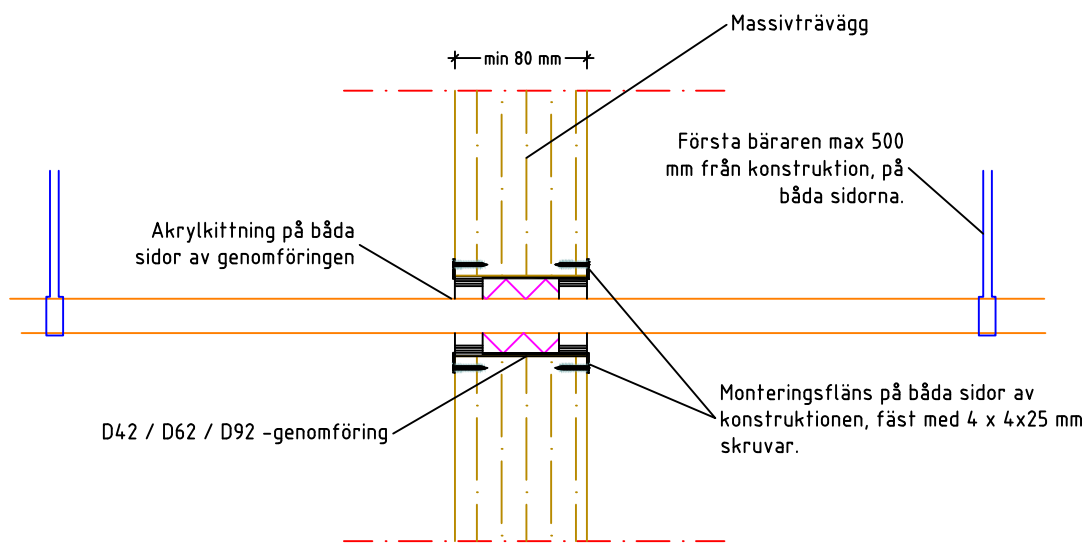


### Rör i vägg av massivträkonstruktion (Utan isolering)



#### Genomföringar i D-serien

Produkt	Borrhålet	Rörets / Kabelbuntens diameter
D42	42 mm	10-23 mm
D62	62 mm	24-43 mm
D92	92 mm	44-61 mm

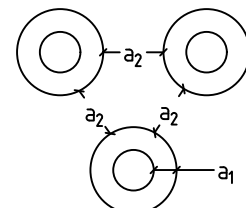
Förväntad användningstid 25 v

ETA-15/0411

#### BRANDKLASSER

Genomföring i D-serien i vägg av massivträkonstruktion (80 mm)

Rör att genomföra	Isolerings krav	a <sub>2</sub> -avstånd	Brandklass
Fe $\phi \leq 43$ mm		8 mm	EI 45
Comp. $\phi \leq 25$ mm		78 mm	EI 60
Comp. $\phi \leq 35$ mm		8 mm	EI 45
Pex $\phi 15/25 - 28/54$ mm	Får ej isoleras	8 mm	EI 60
Pex 15/25 mm (4 kpl, D92)	Får ej isoleras	200 mm	EI 60



a<sub>1</sub>: Avstånd mellan rör och konstruktion 6 - 20 mm

a<sub>2</sub>: Avstånd mellan genomföringsrör