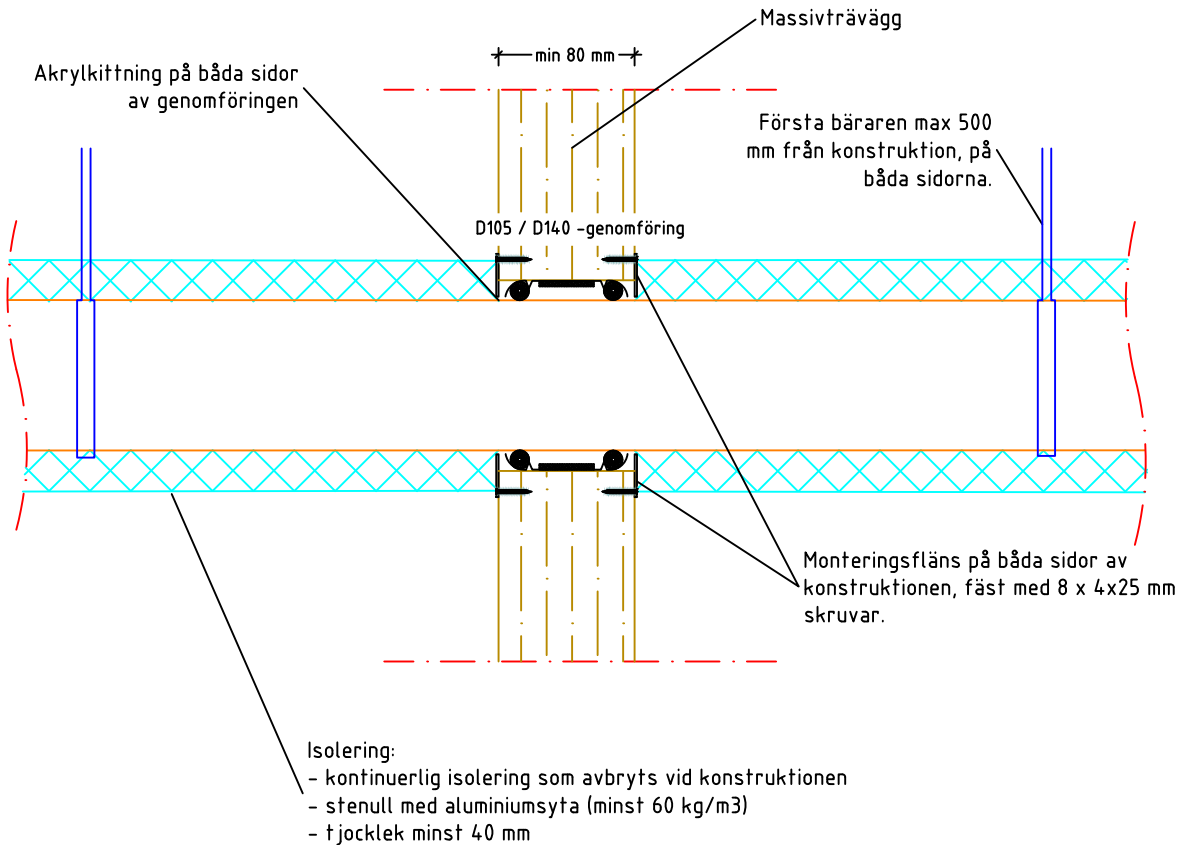


Avloppsrör i vägg av massivträkonstruktion
 (Kontinuerlig isolering)



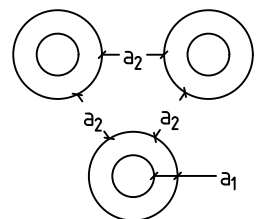
Genomföringar i D-serien

Produkt	Borrhålet	Rörets / Kabelbuntens diameter
D105	105 mm	ca 75 mm
D140	140 mm	ca 110 mm

Förväntad användningstid 25 v
 ETA-15/0411

BRANDKLASSER
 Genomföring i D-serien i vägg av massivträkonstruktion (80 mm)

Rör att genomföra	Isolerings krav	a_2 -avstånd	Brandklass
Fe-avloppsrör ϕ 75 och 110 mm	Kontinuerlig stenull	200 mm	EI 60
PP-avloppsrör ϕ 75 och 110 mm	Får isoleras	200 mm	EI 60



a_1 : Avstånd mellan rör och konstruktion 6 - 20 mm
 a_2 : Avstånd mellan genomföringsrör