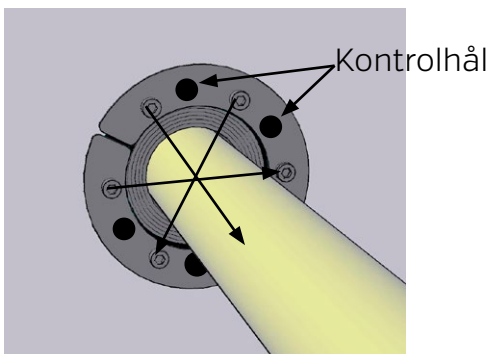
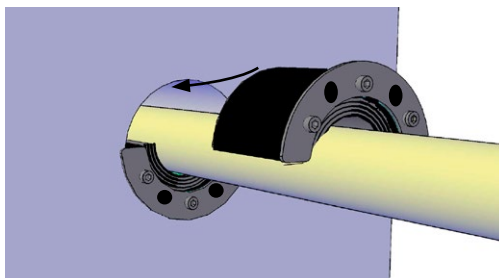
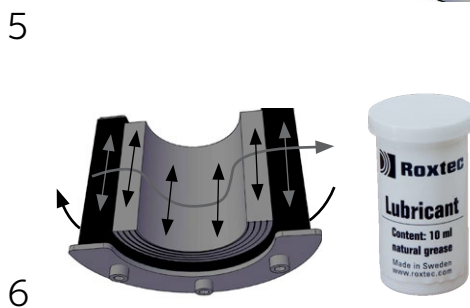
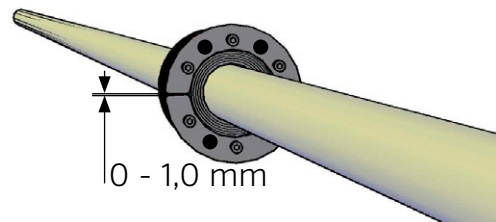
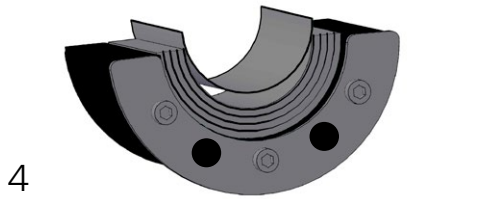


MONTERING

Roxtec RS UG -genomföring (Maanalaisiin rakenteisiin)



1. Borra för Roxtec RS UG -genomföringen ett hål som är max 5 mm större än genomföringen.

Genomföringen monteras på väggens yttersida.

2. Rengör monteringshålet.
3. Dra kabeln eller röret genom hålet.
4. Förbered Roxtec-genomföringen för kabeln eller röret genom att ta bort så många remsor att kabeln eller röret passar.
5. Passa in kabeln eller röret i genomföringen så att det blir en 0 - 1,0 mm springa mellan halvorna.
6. Smörj genomföringens inre ytor väl med Roxtec-fett och smörj yttersidorna lätt.
7. Placera genomföringshalvorna i monteringshålet en åt gången.
8. Spänn skruvarna i kors så att genomföringen spänns jämnt i monteringshålet.

Rätta spänning uppnås när svarta gummit utbuktas från alla kontrolhål.

Sewatek Oy

Sepäntie 4
07230 Monninkylä, Finland
tel. +358 19 687 7080
www.sewatek.se