

Hinnasto Läpivientituotteet

OHJEVÄHITTÄISHINNAT (ALV 0%)
Voimassa 5.8.2019 alkaen



Palokatkonauhallisten läpivientien suurimmat mahdolliset läpivietävät kaapelit ja muoviputket (ja niput)

[Seinääläpivienti punaisilla päädyillä sivu 5 ja välipohjaläpiviennit punaisilla tulpilla sivu 7]

Sähkö A1

- kaapelinippu max 16 mm
- yksittäinen kaapeli max 16 mm

Sähkö A2

- kaapelinippu max 22 mm
- yksittäinen kaapeli max 21 mm

Sähkö B

- kaapelinippu max 40 mm
- yksittäinen kaapeli max 24 mm

Sähkö C

- kaapelinippu max 55 mm
- yksittäinen kaapeli max 24 mm

Sähkö D

- kaapelinippu max 65 mm
- yksittäinen kaapeli max 24 mm

Sähkö E

- kaapelinippu max 65 mm
- yksittäinen kaapeli max 24 mm

Vastaava läpivienti toimii paisuvan nauhan vuoksi myös muoviputkille ja muoviputkinipuille.

Muovi A1

- muoviputki max 16 mm

Muovi A2

- muoviputki max 22 mm

Muovi B

- muoviputki max 40 mm

Muovi C

- muoviputki max 55 mm

Muovi D

- muoviputki max 64 mm

Muovi E

- muoviputki max 75 mm

Merkintöjen selvennyksiä

K-mitta [k/k] = etäisyys virtausputken keskeltä toisen virtausputken keskelle [mm]
S-mitta = rakenteen paksuus [mm]

DN- tai NS-mittoja vastaavat ulkohalkaisijat

Hinnastossa halkaisijalla tarkoitetaan virtausputken ulkohalkaisijaa. Huomioi teräsputkien osalta, että putkikoko ilmoitetaan yleensä sisähalkaisijan nimelliskokona, ja todellisen ulkohalkaisijan voit tarkistaa oheisesta taulukosta.

Teräsputkien DN-mittoja vastaavat ulkohalkaisijat

DN10 = 17,2 mm	DN25 = 33,7 mm	DN50 = 60,3 mm
DN15 = 21,3 mm	DN32 = 42,4 mm	DN65 = 76,1 mm
DN20 = 26,9 mm	DN40 = 48,3 mm	DN80 = 88,9 mm

Sisältö

Seinäläpiviennit yksittäisille putkille [S-sarja]	4
Seinäläpiviennit palokatkonauhoilla sähkökaapeleille ja muoviputkille [S-sarja].	5
Holviläpiviennit [H-Sarja]	6
Holviläpiviennit palokatkonauhoilla sähkökaapeleille ja muoviputkille [H-Sarja]	7
Jälkiasennus- ja puuläpiviennit [D-sarja].	8
Sewatek-läpivientiputket	9
Asennustuotteet Sewatek-läpivienneille.	10
Palokatkotuotteet	11
Roxtec-läpiviennit esim. väestönsuojiiin	12
Roxtec-läpiviennit maanalaisiin kohteisiin [UG].	13

Hinnasto

Tämä hinnasto pitää sisällään Sewatek Oy:n tuotevalikoiman hinnat. Hinnasto astuu voimaan 5.8.2019 ja korvaa 1.12.2017 voimaan tulleen hinnaston. Hinnasto on voimassa toistaiseksi. Hinnat ovat tuotteiden arvonlisäverottomia yksikköhintoja vapaasti varastossamme.

Myyntiehdot

Kaupankäynnissä noudatetaan Sewatekin yleisiä myyntiehtoja, jotka ovat luettavissa verkkosivuiltamme www.sewatek.fi.

Toimitus ja toimitusaika

Toimitus tapahtuu Sewatekin valitsemalla tavalla, jollei asiakas muuta toivomusta ilmoita. Rahtikustannukset määräytyvät toimitustavan ja -koon mukaan. Tavanomainen toimitusaikamme on noin 5 työpäivää.

Tuotevalinta

Tuotteiden valitsemisessa voi käyttää apuna verkkosivuiltamme löytyviä dokumentteja:

- Tuotteiden mittatiedot
- Tuotteiden merkintäohje
- Detalj kuvat

Seinäläpiviennit yksittäisille putkille (S-sarja)

Läpivientimoduuli (k/k 70, 100, 120 tai 160 mm)

	k70-k160	k100-k160	k120-k160	k160
S-mitta	DN8-20	DN25-32	DN40-50	DN65-80
100 - 300	ø 8 - 31	ø 32 - 54	ø 55 - 64	ø 65 - 90
301 - 500	28,45 €	31,76	35,46 €	38,64 €
	36,51 €	39,34	44,11 €	46,90 €

Lisätietoja

Läpivientimoduulit ovat yksittäisen putken läpivientejä, joita voidaan liittää toisiinsa. Putkisarjojen hinta saadaan laskemalla siihen kuuluvien moduulien hinnat yhteen.

Tilausvaiheessa tarvitaan yksilölliset tiedot virtausputkista, vaikka hinnastossa joitakin putkikokoja ja pituuksia on niputettu samaan hintaluokkaan.

Huom!

DN- tai NS-mitoilla merkittyjen paksuseinäisten teräsputkien koot eivät ole ulkohalkaisijan millimittoja. Tarkista putkien ulkohalkaisijat taulukosta sivulla 2.

K160[120]



K120



K70[100]



K160



Seinäläpiviennit palokatkonauhoilla sähkökaapeleille ja muoviputkille (S-sarja)

Sähköläpivientimoduulit (k/k 70, 100, 120 tai 160 mm)

S-mitta	Sähkö A1 ja A2	Sähkö B	Sähkö C	Sähkö D	Sähkö E
100 - 300	33,74 €	34,47 €	46,58 €	47,48 €	49,25
301 - 500	41,80 €	42,53 €	55,22 €	56,13 €	58,32

Muoviputkiläpivientimoduulit (k/k 70, 100, 120 tai 160 mm)

S-mitta	Muovi A1 ja A2	Muovi B	Muovi C	Muovi D	Muovi E
100 - 300	33,74 €	34,47 €	46,58 €	47,48 €	49,25
301 - 500	41,80 €	42,53 €	55,22 €	56,13 €	58,32

Lisätietoja

Punaiset päädyt

Läpivientimoduulit punaisilla päädyillä ovat kaapeli- ja muoviputkinepuille tarkoitettuja läpivientejä, joita voidaan liittää toisiinsa sarjaksi. Punaiset päädyt osoittavat, että läpiviennissä käytetään paisuvaa palokatkonauhaa.

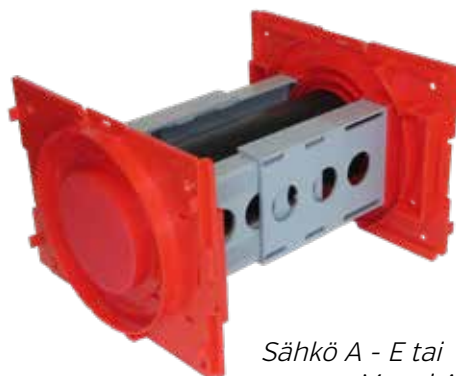
Läpivientisarjan hinta

Läpivientisarjan hinta saadaan laskemalla siihen kuuluvien moduulien hinnat yhteen.

Läpivientisarja

Läpivientisarja muodostuu kahdesta tai useammasta moduulista. Tilausvaiheessa tarvitaan tieto kaapeleiden tai putkien paksuuksista.

Suurimmat mahdolliset läpivietävät kaapelit ja putket on esitetty taulukossa sivulla 2. Huom, tarkista hyväksynyt tuotekohtaisista detaljipiirroksista.



Sähkö A - E tai
Muovi A - E

Holviläpiviennit (H-Sarja)

Lämpöjohtonusuparin ontelolaattaläpivienti

[Virtausputkiparille]

		Pituus ≤ 300 mm	Pituus 301 - 500 mm
DN8-15	Ø 8-22	25,35 €	28,12 €
DN20	Ø 23-32	26,41 €	29,40 €
DN25	Ø 33-40	28,16 €	31,50 €

Läpivienti
ontelolaattaan



Lämpöjohtonusuparin paikallavalu- ja kuorilaattaläpivienti

[Virtausputkiparille]

		Pituus ≤ 300 mm	Pituus 301 - 500 mm
DN8-15	Ø 8-22	33,59 €	36,20 €
DN20	Ø 23-32	34,64 €	37,47 €
DN25	Ø 33-40	36,39 €	39,58 €

Paikallavalu-
läpivienti



Yksittäisen putken holviläpivientimoduuli esim. paikallavaluun

[Yksittäiselle virtausputkelle]

		Pituus ≤ 300 mm	Pituus 301 - 500 mm
DN8-15	Ø 8-22	17,64 €	19,05 €
DN20	Ø 23-32	18,18 €	19,63 €
DN25	Ø 33-40	18,92 €	20,33 €
DN32	Ø 40-43	21,36 €	23,08 €
DN40-50	Ø 44-64	23,58 €	25,46 €
DN65-80	Ø 65-90	29,67 €	32,05 €

Kuorilaattaläpivienti



Lisätietoja

Sewatek-holviläpiviennit lämpöjohtopareille pitävät sisällään läpivientiputkiparin sekä asennustuet joko ontelolaatasta tai paikalla valettavaan välipohjaan.

Moduuliläpivienti on tarkoitettu yksittäiselle virtausputkelle. Moduuliläpivientejä voi kiinnittää toisiinsa sarjaksi.

Huom!

DN- tai NS-mitoilla merkittyjen paksuseinäisten teräsputkien koot eivät ole ulkohalkaisijan millimittoja. Tarkista putkien ulkohalkaisijat taulukosta sivulla 2.

Holviläpivientimoduulit



HM160-moduuli
DN8-15

K-mitta: 70-110, 5 mm välein
120-160 mm, 10 mm välein

HM180-moduuli
DN20-50

K-mitta: 105 mm
120-180 mm, 10 mm välein

HM240-moduuli
DN65-80

K-mitta: 160-240 mm,
10 mm välein

Holviläpiviennit palokatkonauhoilla sähkökaapeleille ja muoviputkille (H-Sarja)

Holviläpivientimoduuli (Sähkö)

S-mitta	Sähkö A1 ja A2	Sähkö B	Sähkö C	Sähkö D	Sähkö E
200 - 300	22,92 €	25,12 €	32,47 €	37,69 €	43,35€
301 - 500	24,34 €	26,64 €	34,19 €	39,75 €	45,93 €

Holviläpivientimoduuli (Muoviputki)

S-mitta	Muovi A1 ja A2	Muovi B	Muovi C	Muovi D	Muovi E
200 - 300	22,92 €	25,12 €	32,47 €	37,69 €	43,35€
301 - 500	24,34 €	26,64 €	34,19 €	39,75 €	45,93 €

Lisätietoja

Punaiset päädyt

Moduuliläpivienti palokatkonauhoilla on tarkoitettu kaapeli- ja muoviputkinipuille tarkoitettuja läpivientejä, joita voidaan liittää toisiinsa saraksi. Läpiviennin punaiset tulpat osoittavat, että läpiviennissä käytetään paisuvaa palokatkonauhaa.

Läpivientisarjan hinta

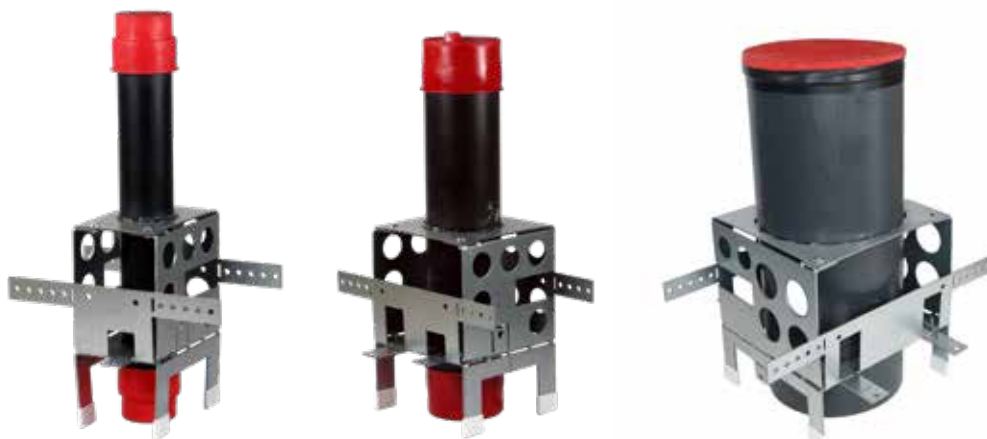
Läpivientisarjan hinta saadaan laskemalla siihen kuuluvien moduulien hinnat yhteen.

Läpivientisarja

Läpivientisarja muodostuu kahdesta tai useammasta moduulista.

Tilausvaiheessa tarvitaan tieto kaapeleiden tai putkien paksuuksista. Suurimmat mahdolliset läpivietävät kaapelit ja putket on esitetty taulukossa sivulla 2. Huom, tarkista hyväksynyt tuotekohtaisista detaljiirroksista.

Holviläpivientimoduulit



HM160-moduuli
Sähkö / Muovi A1/A2
K-mitta: 70-110, 5 mm välein
120-160 mm, 10 mm välein

HM180-moduuli
Sähkö / Muovi B - D
K-mitta: 105
120-180 mm, 10 mm välein

HM240-moduuli
Sähkö / Muovi E
K-mitta: 160-240 mm,
10 mm välein

Jälkiasennus- ja puuläpiviennit (D-sarja)

	Virtausputken ulkohalkaisija	Tuote	Pituus ≤ 300 mm	Pituus 301 - 500 mm
DN8-15	ø 8-22	D42	27,44 €	29,00 €
DN20-25	ø 23-40	D62	29,94 €	31,77 €
DN40-50	ø 41-64	D92	35,90 €	38,30 €

Viemärläpivienti

ø 74-78	D105	25,85 €
ø 74-78	D105x2	50,60 €
ø 110-115	D140	29,95 €
ø 110-115	D140x2	58,90 €

Lisätietoja

D-sarjan reikään asennettavat läpiviennit soveltuvat sekä betoni- ja tiili-että massiivipuurakenteisiin. Asennuslaipat sisältyvät toimitukseen.

Läpivienti voidaan tilata määrämittaisena tai ylipitkänä lyhennettäväksi työmaalla.

Huom!

DN- tai NS-mitoilla merkittyjen paksuseinäisten teräsputkien koot eivät ole ulkohalkaisijan millimittoja. Tarkista putkien ulkohalkaisijat taulukosta sivulla 2.



Sewatek-läpivientiputket

Kappalehinta

	Virtausputken ulkohalkaisija	Läpivientiputken ulkohalkaisija	Pituus ≤ 300 mm	Pituus 301 - 500 mm
	< ø 12	ø 32 mm	8,34 €	10,00 €
DN8-15	ø 8-22	ø 40 mm	9,10 €	10,93 €
DN20	ø 23-32	ø 50 mm	9,71 €	11,64 €
DN25	ø 33-40	ø 60 mm	10,78 €	12,93 €
DN32	ø 40-43	ø 75 mm	11,25 €	13,51 €
DN40-50	ø 44-64	ø 90 mm	14,53 €	17,43 €
DN65-80	ø 65-90	ø 125 mm	16,79 €	19,96 €

Lisätietoja

Läpivientiputki voidaan toimittaa myös halkaistuna, jolloin se on asennettavissa olemassa olevan putkilinjan ympärille. Halkaisun hinta on 1,25 €/kpl

Läpivientiputken päihin [40 ja 60 mm] voi pyytää holviläpivienneistä tutut kumi-/muovitulpat, ja niiden vaikutus läpivientiputken pituuteen [+ 20 mm/kpl] on syytä huomioida tilausvaiheessa. Tulpista ei veloiteta erikseen.

Huom!

DN- tai NS-mitoilla merkittyjen paksuseinäisten teräsputkien koot eivät ole ulkohalkaisijan millimittoja. Tarkista putkien ulkohalkaisijat taulukosta sivulla 2.



Asennustuotteet Sewatek-läpiviennelle

Alumiininaulat (3,1 x 60 mm) 500 kpl/ltk 52,06 €

Alumiininaulat soveltuvat sekä seinä- että holviläpivientien kiinnittämiseen muotteihin. Naula katkeaa ruuvia helpommin ja edesauttaa muotin uudelleenkäytettävyyttä.

Asennusmagneetti Vemo M16 57,44 €

Seinäläpiviennit saa kätevimmin kiinnitettyä elementtitehtaalla muottiin magneetin avulla. Kauttamme saa M16 Vemo-magneettia.

Sewatek-palokatkotarra 1 kpl 0,90 €

Hyvin tarttuvalla tarralla merkitset kätevästi kohteen palokatkot rakenteisiin läpiviennin viereen. Käytettyjen tuotteiden lisäksi tarrasta käy ilmi asentaja sekä asennusajankohta.

Sewatek-vatupassi 36,25 €

Pystymallinen, ylhäältä katsottava vatupassimme helpottaa holviläpivientien kohtisuoruuden varmistamisessa.



Palokatkotuotteet



Palokatkomassa 1K (ZZ*) 310 ml 20,00 €



B1 Paloakryyli (Tytan) 600 ml 16,51 €



Palokatkoavahto 2K (ZZ*) 380 ml 39,00 €

Palokatkoavaahdon osalta on hyvä huomata, että tuote vaatii erillisen puristimen. Sewatek myy puristimia.



Palokatkotili (ZZ*) (200 x 144 x 60) 24,00 €



Palokatkotulppa (ZZ*)



ø 65	11,00 €
ø 78	18,00 €
ø 107	20,00 €
ø 122	25,00 €
ø 134	29,00 €
ø 165	32,00 €
ø 200	44,00 €
ø 250	55,00 €



Palokatkomansetti (Tytan)

max Ø 55 mm putkelle	23,79 €
max Ø 82 mm putkelle	30,81 €
max Ø 110 mm putkelle	39,25 €
max Ø 125 mm putkelle	47,65 €
max Ø 160 mm putkelle	58,28 €



Palokatkoavaahdon puristin 99,00 €

Muotoilupuukko palokatko tuotteille 55,00 €

Lisätietoja

Palokatko tuotteet täydentävät Sewatek-valmisläpivientien tuotevalikoimaa. Yllä mainittujen varastotuotteiden lisäksi kauttamme saa toimitusmyyntinä muitakin palokatko tuotteita.

[ZZ*] - Zapp-Zimmermann

Roxtec-läpiviennit esim. väestönsuojiiin

RS-tiivisteet (kaapelikoot)

RS 25	[0 + 3,6-12]	58,16 €
RS 31	[0 + 4-17]	59,55 €
RS 43	[0 + 4-23]	62,48 €
RS 50	[0 + 8-30]	73,58 €
RS 68	[0 + 26-48]	74,96 €
RS 75	[0 + 24-54]	74,96 €
RS 100 woc*	[48-70]	87,86 €
RS 125 woc*	[66-98]	168,49 €
RS 150 woc*	[93-119]	236,85 €
RS 175 woc*	[119-145]	350,70 €
RS 200 woc*	[138-170]	378,75 €



R-kehukset

R 50		66,64 €
R 70		66,64 €
R 75		76,39 €
R 100 [galvanoitu]		68,80 €
R 125 [galvanoitu]		104,36 €
R 127 [galvanoitu]		107,39 €
R 150 [galvanoitu]		132,12 €
R 200 [galvanoitu]		182,77 €



RM-moduulit (kaapelikoot)

RM 15	[0 + 3,0-11,0]	6,64 €
RM 15w40	[0 + 3,5-10,5]	18,11 €
RM 20	[0 + 4,0-14,5]	6,64 €
RM 20w40	[0 + 3,5-16,5]	12,08 €
RM 30	[0 + 10,0-25,0]	9,94 €
RM 40	[0 + 21,5-34,5]	16,31 €
RM 40 10-32	[0 + 9,5-32,5]	18,64 €
RM 60	[0 + 28,0-54,0]	40,20 €
RM 60 24-54	[0 + 24,0-54,0]	49,95 €
RM 80	[0 + 48,0-71,0]	95,74 €
RM 90	[0 + 48,0-71,0]	118,95 €
RM 120	[0 + 67,5-99,0]	165,41 €



*woc - läpivienti ilman ydintä [without core]

Koko 0 tarkoittaa, että tiivisteessä on ydin mukana ja sitä voidaan käyttää varauksena myöhempiä tarpeita varten.

Läpivientikehykset ovat haponkestävästä ruostumattomasta teräksestä, ellei toisin mainita. Kysy meiltä myös muita Roxtec-tuotteita.

Roxtec-läpiviennit maanalaisiin kohteisiin (UG)



RS UG -tiivisteet (kaapelikoot)

RS 70 UG	[0 + 9-33]	63,71 €
RS 90 UG	[0 + 24-53]	93,30 €
RS 100 UG woc*	[39-63]	74,66 €
RS 125 UG woc*	[55-88]	151,65 €
RS 135 UG woc*	[65-98]	187,20 €
RS 150 UG woc*	[80-113]	201,30 €
RS 185 UG woc*	[115-148]	323,85 €
RS 200 UG woc*	[130-163]	340,91 €
RS 225 UG woc*	[146-179]	370,39 €
RS 250 UG woc*	[171-204]	394,43 €

R UG -kehukset

R 100 UG	102,30 €
R 150 UG	159,15 €
R 200 UG	209,10 €

RM UG -moduulit (kaapelikoot)

RM 20 UG	[0 + 4-13]	6,30 €
RM 20w40 UG	[0 + 4-13]	11,48 €
RM 30 UG	[0 + 10-23,5]	9,49 €
RM 40 UG	[0 + 9,5-31]	15,41 €
RM 60 UG	[0 + 24-52]	38,36 €
RM 80 UG	[0 + 48-68]	91,20 €
RM 90 UG	[0 + 48-68]	113,33 €
RM 120 UG	[0 + 67,5-96]	157,58 €

KOS-valuholkki (tiivisteiden koko / suoja-putken koko)

KOS 100 / 110 UG	33,19 €
KOS 125 / 140 UG	35,06 €
KOS 150 / 160 UG	36,90 €
KOS 200 / 200 UG	40,57 €

*woc - läpivienti ilman ydintä [without core]

Koko 0 tarkoittaa, että tiivisteessä on ydin mukana ja sitä voidaan käyttää varauksena myöhempiä tarpeita varten.

Läpivientikehykset ovat haponkestävästä ruostumattomasta teräksestä. Kysy meiltä myös muita Roxtec-tuotteita



SEWATEK

Paloturvalliseen rakentamiseen

SEWATEK OY

Sepäntie 4
07230 ASKOLA

Puh. (019) 687 7080

sewatek@sewatek.fi
www.sewatek.fi