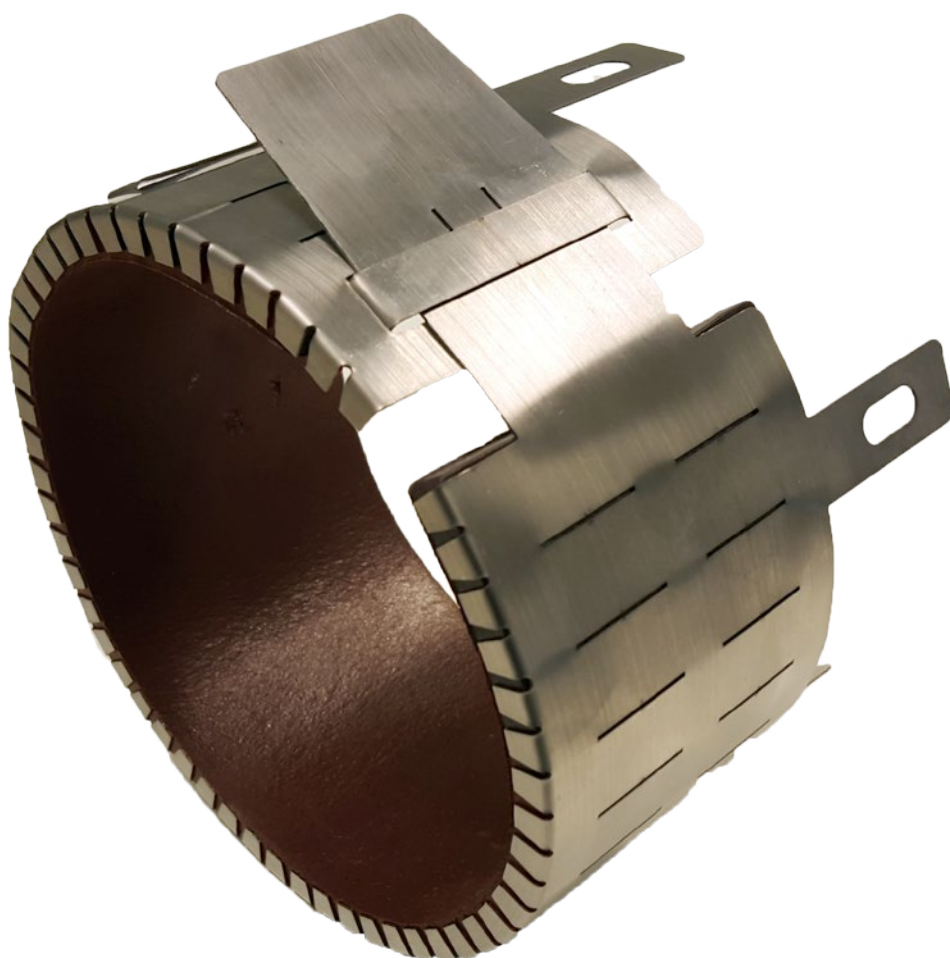


Zapp-Zimmermann

palokatkomansetti



Kaksi mansettimallia kattaa useampia putkikokoja

**Asennettavissa kätevästi
putken ympärille**



ZZ-mansetti

Ratkaisu muoviputkien läpiviemiseen, voidaan asentaa myös jo olemassa olevan putken ympärille.

- Yksinkertainen asentaa
- Soveltuu kivirakenteisiin seiniin ja välipohjiin sekä rankarakenteisiin kevytseiniin
- Seinissä mansetti asennetaan molemmin puolin, välipohjissa riittää alapuoleinen asennus.
- Mansetti voidaan pinta- tai uppoasentaa. Pinta-asennuksessa huomioitava mansetin kiinnittäminen rakenteeseen hyväksynnän mukaisella tavalla.
- 110 mm putkikokoon asti useamman putken mansetit saa asentaa kiinni toisiinsa, yli 110 mm putkilla etäisyyttä tulee olla vähintään 100 mm
- Mahdollinen rako virtausputken ja rakenteen välissä tulee tiivistää betonilla, kipsilaastilla tai mineraalivillalla ennen mansetin kiinnittämistä

Mansetti

ZZ-mansetti 32

ZZ-mansetti 40

ZZ-mansetti 50-110

ZZ-mansetti 125-160

Putki (mm)

ø 32

ø 40

ø 50, 75,
90 ja 110

ø 125, 140,
150 ja 160

Paloluokka EI 60 –EI 120

ETA-13/0117

Seinissä mansetti asennetaan molemmin puolin, välipohjissa riittää alapuoleinen asennus.

Sewatek Oy

Sepäntie 4, 07230 Monninkylä | www.sewatek.fi
puh. [019] 687 7080 | fax. [019] 425 2156