

Gemarkung: Lülsdorf, Flur 19, Flurstück 3578  
 Erdgeschoss, Rheinstraße 70, 53859 Niederkassel-Lülsdorf

Ansicht West

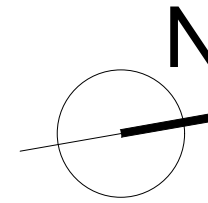
WHG 01

Abstellr.	4.79 m <sup>2</sup>
Bad	6.73 m <sup>2</sup>
Terrasse	3.71 m <sup>2</sup>
Flur	8.17 m <sup>2</sup>
Arbeitsz./ Gast	14.66 m <sup>2</sup>
Küche	9.58 m <sup>2</sup>
Schlafen	13.90 m <sup>2</sup>
WC	1.68 m <sup>2</sup>
Wohnen	36.39 m <sup>2</sup>
<b>WHG 01 Gesamt:</b>	<b>99.61 m<sup>2</sup></b>

Schnitt A-A

WHG 02

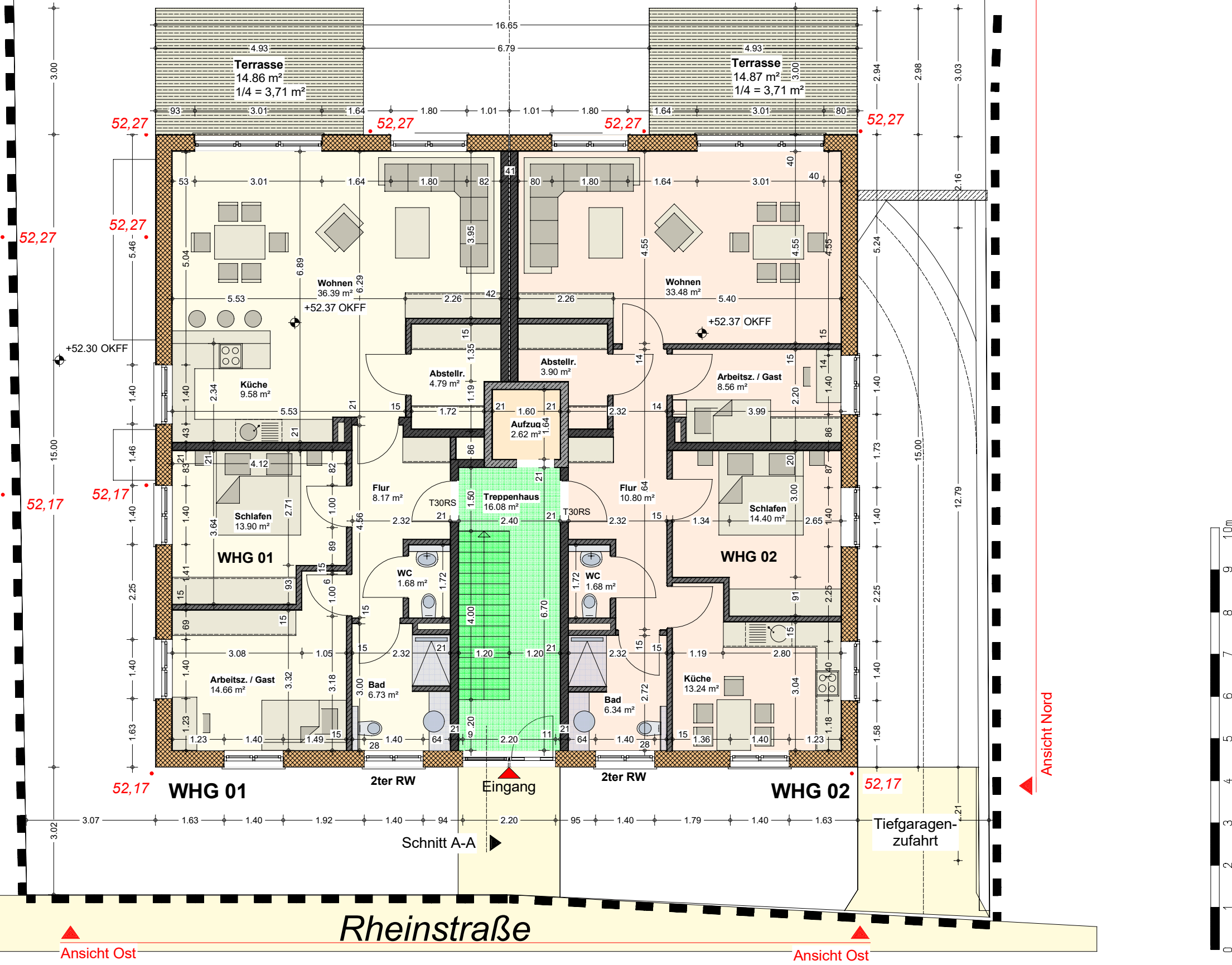
Abstellr.	3.90 m <sup>2</sup>
Bad	6.34 m <sup>2</sup>
Terrasse	3.71 m <sup>2</sup>
Flur	10.80 m <sup>2</sup>
Arbeitsz./Gast	8.56 m <sup>2</sup>
Küche	13.24 m <sup>2</sup>
Schlafen	14.40 m <sup>2</sup>
WC	1.68 m <sup>2</sup>
Wohnen	33.48 m <sup>2</sup>
<b>WHG 02 Gesamt:</b>	<b>96.11 m<sup>2</sup></b>



Stand 02-01-2020

LEGENDE:

ABD	ABDECKUNG	RD	ROHDECKE
BD	BODENDURCHBRUCH	REV	REVISIONSÖFFNUNG
BE	BODENBELÄUF	ROLL	ROLLADENKASTEN
BEK	BECKENDECKE	RO	REINIGUNGSÖFFNUNG
BRH	BRÜSTUNGSHÖHE	RR	REGENFALLROHR
DA	DECKENAUSSPÄRUNG	RE	RAUCHSICHERE
DD	DECKENDURCHBRUCH	RST	RAUCHSICHERE TÜR
DO	DECKENÖFFNUNG	SAN	SANITÄR-INSTALLATION
DS	DECKENSCHLITZ	SCH	SCHACHT
ELT	ELEKTRO-INSTALLATION	SK	SINKKASTEN
END	ENDUNG	STO	STÜBUNG
F	FEUERLOSCHENRICHTUNG	T	TELEFON
FFB	FERTIGFUSBOEDEN	T30-1	FEUERHEMMEDE TÜR
FL	FALLROHR	ENFLÜGLIG N. DIN 18082	
FR	FUTTERROHR	T30-2	FEUERHEMMEDE TÜR
FSD	FUSSBOEDENDURCHBRUCH	ZNEIFLÜGLIG N. DIN 18084	
GOK	GROSSER GURTKASTEN	T30-1	BRANDSCHUTZ TÜR
GK	GURTKASTEN	ENFLÜGLIG N. DIN 18084	
H	HYDRANT	U	UNTER
HZ	HEIZUNGS-INSTALLATION	UD	UNTERZUGSDURCHBRUCH
HGB	HÖCHSTER GRUNDGESAMSTAND	UK	UNTERKANTE
LOT	LUFTDICHTIGE TÜR	UKD	UNTERKANTE DECKE
LUF	LUFTUNGSGITTER	UZ	UNTERZUG
LS	LUFTUNGSSCHLITZ	UZ	UNTERZUG
LUF	LUFTUNGS-INSTALLATION	UD	UNTERZUGSDURCHBRUCH
OK	OVERKANTE	VK	VORKANTE
OKD	OVERKANTE DECKE	WA	WANDAUSSPÄRUNG
OKF	OVERKANTE FERTIG	WD	WANDDURCHBRUCH
OKFF	OVERKANTE FERTIGFUSBOEDEN	WO	WANDÖFFNUNG
ORW	OVERKANTE ROHDECKE	WS	WANDSCHLITZ
OS	OVERKANTE SOHLE	WH	WANDKORANT



Alle Maßgaben, Vorlagen und Zeichnungen sind dem Auftraggeber und dem Bauherrn zur Verfügung zu stellen. Änderungen und Ergänzungen sind dem Auftraggeber und dem Bauherrn zu melden. Die Ausführung ist nach den Zeichnungen, den Maßgaben und den Angaben in den Tabellen zu erfolgen.

ABD	ABDECKUNG	RD	ROHDECKE
BD	BODENDURCHBRUCH	REV	REVISIONSÖFFNUNG
BE	BODENBELÄUF	ROLL	ROLLADENKASTEN
BEK	BECKENDECKE	RO	REINIGUNGSÖFFNUNG
BRH	BRÜSTUNGSHÖHE	RR	REGENFALLROHR
DA	DECKENAUSSPÄRUNG	RE	RAUCHSICHERE
DD	DECKENDURCHBRUCH	RST	RAUCHSICHERE TÜR
DO	DECKENÖFFNUNG	SAN	SANITÄR-INSTALLATION
DS	DECKENSCHLITZ	SCH	SCHACHT
ELT	ELEKTRO-INSTALLATION	SK	SINKKASTEN
END	ENDUNG	STO	STÜBUNG
F	FEUERLOSCHENRICHTUNG	T	TELEFON
FFB	FERTIGFUSBOEDEN	T30-1	FEUERHEMMEDE TÜR
FL	FALLROHR	ENFLÜGLIG N. DIN 18082	
FR	FUTTERROHR	T30-2	FEUERHEMMEDE TÜR
FSD	FUSSBOEDENDURCHBRUCH	ZNEIFLÜGLIG N. DIN 18084	
GOK	GROSSER GURTKASTEN	T30-1	BRANDSCHUTZ TÜR
GK	GURTKASTEN	ENFLÜGLIG N. DIN 18084	
H	HYDRANT	U	UNTER
HZ	HEIZUNGS-INSTALLATION	UD	UNTERZUGSDURCHBRUCH
HGB	HÖCHSTER GRUNDGESAMSTAND	UK	UNTERKANTE
LOT	LUFTDICHTIGE TÜR	UKD	UNTERKANTE DECKE
LUF	LUFTUNGSGITTER	UZ	UNTERZUG
LS	LUFTUNGSSCHLITZ	UZ	UNTERZUG
LUF	LUFTUNGS-INSTALLATION	UD	UNTERZUGSDURCHBRUCH
OK	OVERKANTE	VK	VORKANTE
OKD	OVERKANTE DECKE	WA	WANDAUSSPÄRUNG
OKF	OVERKANTE FERTIG	WD	WANDDURCHBRUCH
OKFF	OVERKANTE FERTIGFUSBOEDEN	WO	WANDÖFFNUNG
ORW	OVERKANTE ROHDECKE	WS	WANDSCHLITZ
OS	OVERKANTE SOHLE	WH	WANDKORANT

Maße sind vor Ort zu prüfen

BAUHERR: AMANO GmbH  
 Markt 1  
 53721 Siegburg

BAUVORHABEN: Neubau  
 eines 5 Familienhauses  
 Rheinstraße 70  
 53859 Niederkassel

ARCHITEKT: Dipl.Ing. B. Schür  
 Kanarienvogel 11  
 53902 Bad-Münstereifel  
 Tel.Nr.: 0176/86077182

Maßstab: 1:50  
 gezeichnet am: 02.01.2020

Leistungsphase: **Werkplanung**

Planung: Dipl.Ing. B. Schür  
 Kanarienvogel 11  
 53902 Bad-Münstereifel-Houverath  
 Tel.Nr.: 0176/86077182

Planung Wand: P02-EG-Wand  
 Wandplanung EG  
 Planbez.: **P03**  
 EG-Wand

